

令和5年度

病院概要

SHINJO Hospital summary book



山形県立新庄病院

YAMAGATA PREFECTURAL SHINJO HOSPITAL

新庄病院憲章

わたくしたちは患者さんの生命を尊重し、次の三つの理念をもって、最上地域の良質な医療の確保と充実に努めます。

1. 「仁」の心をもって、
患者さんの満足と安心が得られる医療に努めます。
2. 「愛」の心をもって、
患者さんの人格を尊重し、最善の医療を尽くします。
3. 「和」の心をもって、
職員の融和と地域の医療・保健・福祉の連携を図ります。

山形県立新庄病院の理念と基本方針

理 念

「仁」、「愛」、「和」の心をもって、地域住民に信頼と安心を与える医療を提供し、最上二次保健医療圏唯一の中核病院としての使命を果たします。

基本方針

- 1 患者とその家族の方々の権利を尊重した患者中心の医療を推進します。
- 2 病院機能の充実に努め、医療安全の確保、医療水準の向上に努めます。
- 3 地域医療機関と連携を強化し、役割を分担しながら、地域住民の安心を確保します。
- 4 良質な医療を提供し続けるため、経営の健全化を図ります。
- 5 将来の地域医療を担う医療人の育成に取り組んでいきます。

目 次

1. 新庄病院の概要	1
2. 所在地略図	1
3. 沿革	2
4. 平面見取図	4
5. 令和5年度新庄病院運営の基本方針	6
6. 組織機構	7
7. 職員現員表	8
8. 診療科別医師数	9
9. 臨床研修医の受入れ状況	9
10. 病棟別病床数及び看護体制	10
11. 公舎の概況	11
12. 主要医療機器整備状況	12
13. 業務の概要（令和4年度）	15
(1) 患者数	15
ア. 外来患者数	15
イ. 入院患者数	15
ウ. 診療科別外来・入院患者数	16
エ. 市町村別外来患者数	17
オ. 市町村別入院患者数	17
(2) 部門別実績	18
ア. 救急患者数	18
イ. 手術件数	18
ウ. 人工透析件数	19
エ. リハビリテーション件数	20
オ. 分娩・死亡・剖検数	20
カ. 臨床検査件数	21
キ. 放射線撮影・治療・検査等照射回数	21
ク. 内視鏡検査数・心臓カテーテル検査数	22
ケ. 調剤件数	23
コ. 薬剤管理指導業務・抗悪性腫瘍薬調製件数	23
サ. 医療福祉相談（入退院支援を含む）相談件数	24
シ. がん相談件数	24
ス. 給食件数	25
セ. 栄養指導件数	26
ソ. NST（栄養サポートチーム）加算件数	26
(3) 診療点数調	27
ア. 診療科別点数	27
イ. 診療行為別点数（外来）	28
ウ. 診療行為別点数（入院）	30
14. 経営概要	32
15. 主な経営財務分析表	33
16. 院内の会議・委員会委員長等一覧	34

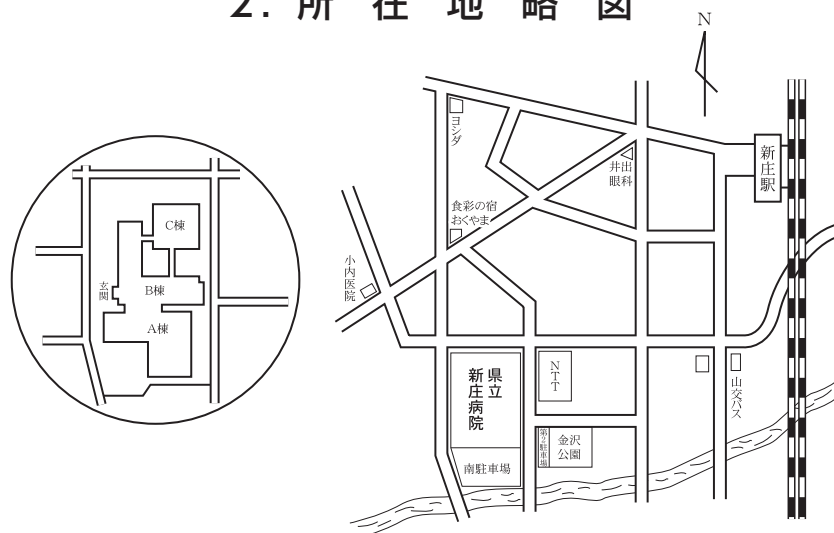
1. 新庄病院の概要

名 称	山形県立新庄病院 (へき地医療拠点病院、救急告示病院、エイズ治療拠点病院、災害拠点病院、 第二種感染症指定医療機関、臨床研修指定病院、地域がん診療連携拠点病院、 山形県肝炎専門医療機関)
病 院 長	八 戸 茂 美
所 在 地	新庄市若葉町12番55号 (TEL 0233-22-5525)
診 療 科	内科、脳神経内科、消化器内科、循環器内科、呼吸器内科、血液内科、腫瘍内科、 小児科、外科、乳腺外科、整形外科、形成外科、脳神経外科、皮膚科、泌尿器科、 産婦人科、眼科、耳鼻咽喉科、放射線科、麻酔科、救急科
病 床 数	4 5 4 床 (一般4 5 2 床、感染 2 床)
敷 地 面 積	1 7, 6 9 5. 0 9 m ²
建 築 面 積	6, 6 3 3. 9 4 m ²
建 物 面 積	2 5, 5 5 4. 2 8 m ²

各学会研修施設等認定状況

日本内科学会認定医制度教育関連病院	日本外科学会外科専門医制度修練施設
日本整形外科学会専門医制度研修施設	日本形成外科学会認定施設
日本静脈経腸栄養学会N S T稼働施設	日本医学放射線学会放射線科専門医修練機関
日本耳鼻咽喉科学会専門医研修施設	日本乳癌学会関連施設
呼吸器外科専門医合同委員会呼吸器外科専門医制度関連施設	日本がん治療認定医機構認定研修施設
日本脳卒中学会専門医認定制度研修教育病院	日本食道学会全国登録認定施設
日本泌尿器科学会泌尿器科専門医教育施設	日本臨床細胞学会認定施設
日本麻酔科学会麻酔科認定病院	日本周産期・新生児医学会暫定研修施設
日本呼吸器学会関連施設	日本循環器学会認定循環器専門医研修施設
日本産婦人科学会専門医制度専攻医指導施設	
日本乳房オンコプラスチックサージャリー学会エキスパンダー実施施設	
日本乳房オンコプラスチックサージャリー学会インプラント実施施設	
日本栄養療法推進協議会認定N S T稼働施設	
日本乳がん検診精度管理中央機構マンモグラフィ検診施設画像認定施設	
日本消化器病学会関連施設	日本消化器内視鏡学会指導連携施設
日本脳卒中学会一次脳卒中センター認定施設	日本腹部救急医学会認定医・教育医制度認定施設
日本医学放射線学会画像診断管理認証施設	日本臨床腫瘍学会認定研修施設
日本肝臓学会肝臓専門医制度認定施設	日本臨床腫瘍薬学会認定がん診療病院連携研修施設
日本緩和医療薬学会認定地域緩和ケアネットワーク研修施設	日本緩和医療薬学会緩和医療専門薬剤師研修施設

2. 所在地略図



3. 沿革

(前身)	新庄町立病院（昭和20年4月23日）
	日本医療団新庄病院（昭和21年4月1日）
	社会保険新庄病院（昭和22年5月1日）
昭和27年4月1日	社会保険協会所属の社会保険新庄病院が県へ移管、山形県立新庄病院として発足。 診療科目 内科、外科、産婦人科 病床数27床
昭和28年10月19日	現在地(新庄市から寄附)に新病院建設 病床数64床
昭和28年12月3日	診療科目変更届（内科、外科、産婦人科、整形外科、小児科）
昭和29年5月1日	基準看護特二類、基準給食承認 病床数93床
昭和29年9月22日	病床数 一般109床 伝染32床
昭和32年2月1日	病棟増築 病床数 一般223床 伝染32床
昭和32年8月31日	手術棟新築
昭和43年9月5日	コバルト治療室新築
昭和46年10月15日	放射線棟新築
昭和47年8月8日	総合病院の認可を受ける
昭和48年8月20日	伝染病棟解体 病床数 一般223床
昭和50年	へき地中核病院の指定
昭和50年7月10日	全面改築（A B棟） 病床数 一般315床 伝染24床 診療科目 内科、小児科、外科、整形外科、脳神経外科、皮膚科、泌尿器科、 産婦人科、眼科、耳鼻咽喉科
昭和51年6月7日	外来棟新築
昭和57年3月5日	C T / T スキャナー購入
昭和57年6月1日	救急病院に指定
昭和59年8月31日	増築棟（C棟）新築 病床数 一般460床 I C U 4床 伝染24床
昭和60年3月20日	リニアック装置・シミュレーター位置決め装置の設置
昭和60年5月1日	診療放射線科新設
昭和60年6月1日	10病棟開設
昭和61年5月1日	8病棟開設
昭和61年10月1日	人間ドック入院コース始まる
昭和62年5月1日	11病棟開設
昭和63年12月12日	集中治療室開設
平成元年8月31日	外来棟増築
平成元年10月1日	医療電算業務本稼動
平成4年3月31日	M R I 導入
平成6年11月1日	新看護体系スタート（新看護2：1）
平成8年6月26日	エイズ治療拠点病院の指定
平成9年11月4日	災害拠点病院の指定
平成10年11月1日	新庄病院憲章の制定
平成11年3月31日	第二種感染症指定医療機関の指定
平成11年4月1日	適時適温給食スタート
平成11年5月10日	病衣導入
平成12年3月13日	病床数変更 一般464床 感染症4床
平成12年6月1日	院外処方スタート
平成13年3月31日	リニアック装置・シミュレーター位置決め装置の更新
平成13年12月25日	M R I 更新
平成15年4月1日	放射線部、検査部を設置
平成15年7月1日	病棟3・3体制となる
平成15年7月8日	病床数変更 一般463床 感染症2床
平成15年10月27日	医師法に基づく臨床研修病院の指定
平成16年1月10日	50周年記念医療講演会の実施
平成16年4月1日	地域医療室開設
平成16年12月1日	E M I S（広域災害・救急医療システム）への参加 へき地医療拠点病院の指定

平成17年4月1日 形成外科新設、診療機材部、救急部、教育研修部の設置、病歴管理室開設
 平成17年10月3日 医事会計システム更新・稼動
 平成17年10月11日 外来カルテ「1患者1ファイル」開始 CT更新
 平成18年2月1日 自動再来受付機稼動
 平成19年1月31日 地域がん診療連携拠点病院指定
 平成19年3月9日 電子媒体によるレセプト請求開始
 平成19年3月15日 外来棟・A B棟大規模改修完了、受変電室、非常用自家発電気室新築
 平成19年9月18日 がん化学療法センター運用開始
 平成19年10月1日 外来処方オーダーシステム稼動開始
 平成19年12月17日 (財)日本医療機能評価機構 病院機能評価 Ver. 5取得
 認定期間 2007. 12. 17~2012. 12. 16
 平成20年8月1日 医師事務作業補助者(医療クラーク)制度導入
 平成20年9月26日 X線透視撮影装置更新
 平成20年11月1日 ホームページ刷新
 平成20年11月18日 全身用血管撮影装置更新
 平成20年12月8日 ガンマカメラ更新
 平成21年3月24日 シンボルマーク決定
 平成21年4月1日 がん相談支援センター開設
 平成21年11月19日 正面玄関庇工事完成
 平成22年3月5日 災害派遣医療チーム(DMAT)の指定
 平成22年4月1日 DPC対象病院の指定
 平成23年4月1日 亜急性期病棟として6病棟を開棟 一般452床 感染症2床
 医学資料部を設置
 平成23年9月30日 放射線情報システム(RIS)稼動
 平成23年11月8日 第2CT更新
 平成24年3月16日 医療画像管理システム(PACS)稼動
 平成24年3月19日 MRI更新
 平成25年3月25日 地域医療連携システム「もがみネット」運用開始
 平成25年4月5日 (財)日本医療機能評価機構 病院機能評価 Ver. 6取得
 認定期間 2012. 12. 17~2017. 12. 16
 平成25年12月1日 総合医療情報システム稼動
 平成26年4月1日 医療情報部を設置
 平成26年10月1日 6病棟を亜急性期病棟から地域包括ケア病棟に転換
 平成27年4月1日 乳腺外科を標榜
 7病棟を休棟(一般388床にて運用)
 平成27年4月28日 リニアック装置更新
 平成27年10月4日 「第一回新庄病院健康まつり」を開催
 平成29年4月1日 消化器内科を標榜
 平成30年3月7日 第1CT更新
 平成30年4月1日 呼吸器内科を標榜
 平成30年4月6日 (公財)日本医療機能評価機構 3rdG: Ver 1.1取得
 認定期間 2017. 12. 17~2022. 12. 16
 平成31年4月1日 神経内科を脳神経内科に標榜診療科名変更
 令和元年11月1日 6病棟を休棟(一般343床にて運用)
 5病棟を地域包括ケア病棟に変換
 令和元年12月1日 電子カルテ更新
 令和2年4月1日 血液内科を標榜
 感染管理室を設置
 令和3年3月31日 全身用血管撮影装置更新
 令和3年4月1日 新病院整備課を設置
 令和3年9月1日 腫瘍内科を標榜
 令和4年4月1日 生活習慣病予防・対策部を設置
 令和5年1月1日 救急科を標榜
 令和5年4月1日 リハビリテーション部を設置

4. 平面見取図

(C棟)

11病棟

病室	ルクリーム	機械室・倉庫	浴室・洗面所	病室
	便所			
	倉庫・エレベーター			
ナースステーション	HCU	デイルーム C F		

(B棟)

最上階

専用エレベーター	倉庫	仮眠室
倉庫	倉庫	休憩室
	倉庫	更衣室
	便所	倉庫
	シャワー室	倉庫
	倉庫	倉庫

6 F

10病棟

病室	感染症室	機械室・倉庫	浴室・洗面所	病室
	便所			
	特浴・エレベーター			
ナースステーション	HCU	デイルーム C F		

7病棟
(休棟)

病室	浴室	病室
	洗濯室	
	洗面所	
HCU	ナースステーション	C F

(A棟)

C F	デイルーム	病室
相談室	ナースステーション	
病室	便所	
	洗面所	
	洗濯室	
浴室	特室	

6病棟
(休棟)

5 F

8病棟

病室	ドック室	人間	浴室・洗面所	病室
	便所			
	浴室・エレベーター			
ナースステーション	HCU	デイルーム C F		

5病棟

病室	浴室	病室
	洗濯室	
	洗面所	
HCU	ナースステーション	C F

C F	デイルーム	病室
病室	ナースステーション	
	便所	
	洗面所	
洗濯室	特室	
ギブス室兼倉庫	浴室	

3病棟

4 F

人工透析室	会議室
機械	言語聴覚療法室
便所・エレベーター	リハビリ

2病棟

病室	浴室	特室
	洗濯室	
	洗面所	
新生児室	ナースステーション	病室
	授乳指導室	沐浴室
C F	陣痛室	倉庫
面談室	分娩室	

C F	デイルーム	プレイルーム
沐浴室		乳幼児室
病室	ナースステーション	病室
	便所	
	洗面所	
洗濯室	特室	
浴室		

1病棟

3 F

検査室	ICU	手術室
	作業室	
	エレベーター	
中央採血室	機械室	技師室
中央材料室		
病歴室	電算室	医局
理髪	倉庫	医局
手術部控室		
外来CF		
化学療法室	図書室	医局
	宿直室	
	宿直室	

2 F

レントゲン	検査室	カルテ庫	食堂	ME室	薬局事務室	栄養管理室	洗濯室	電算室	中央監視室	解剖室
	回復室		薬局	薬品庫	薬局	栄養管理室	洗濯室	電算室	中央監視室	解剖室
	便所・エレベーター	平衡機能室								
レントゲン	内視鏡室		薬局	薬品庫	薬局	栄養管理室	洗濯室	電算室	中央監視室	解剖室
第2処置室	整形外科	眼科	第3処置室	院外処方受付	待合ホール	受付	医事経営相談課	カルテ庫	総務課	リネン室
外来待合室			待合ホール			夜間窓口	事務局長室	事務局長室	リネン室	リネン類作業室
第1処置室	内科・脳神経内科・消化器内科・循環器内科・呼吸器内科・血液内科	外科・乳腺外科	急患室	前室	売店 (正面玄関)	会議室	事務室	院長室	副院長室	電安室
						当直室	応接室	看護部長室		
						物品庫				

1 F

機械室	自家発電
便所・エレベーター	電気室
レントゲン	

B F

機械室	機械室	
ボイラー		
受電室		
カルテ庫		標本室
工作室	浴室	カルテ庫

5. 令和5年度新庄病院運営の基本方針

県立新庄病院が所在する最上地域は、少子・高齢化に伴う人口の減少、医師や看護師等の医療従事者の絶対的な不足など、医療を取り巻く環境が県下で最も厳しく、一般診療所の減少、不足する小児科専門医や精神科医、分娩取扱い医療施設が当院のほかにはない等の事情から、一次医療対応への期待がますます増加しており、また、夜間・休日も含め最上管内の患者が当院に集中している状況にあります。

新型コロナウイルス感染症については、感染症法上の位置づけが5類に引き下げられた後も、通常診療との両立を図りながら、適切な医療を提供することが求められています。

このような中、当院は、「仁・愛・和」を基本理念とする病院憲章の下、最上二次保健医療圏唯一の基幹病院として、令和5年10月に移転する新たな病院においても、高度化、複雑化する地域の医療需要に応える必要があります。

令和5年度は、新型コロナウイルス感染症への対応を行いながら、地域住民に安全、安心、信頼の医療を提供するとともに、新病院への円滑な移行に向けて、3つの柱の重点項目を中心に施策を展開していきます。

【使命（ミッション）】

最上地域唯一の基幹病院として地域住民に安全、安心、信頼の医療を提供します。

【目指す姿（ビジョン）】

移転改築に併せて病院機能の強化を図り、将来にわたり持続可能な病院運営を行うことにより地域医療を支えていきます。

【取組みの柱と重点的取組み】

1 県立病院の役割を踏まえた医療の提供

(1) 新病院への円滑な移行

外構工事や医療機器等ハード面の着実な整備、地域救命救急センターや総合患者サポートセンター等地域と連携した新たな機能の充実、経営面にも配慮しながら入院患者の移送等円滑な移転を実施

(2) 安全、安心、信頼の医療の提供

インシデント等の原因分析と発生防止策の実施による医療安全対策の推進、多様な職種が高度に連携するチーム医療の推進、5S運動の推進による快適で安全な病院づくり

(3) 地域、大学及び医療機関等との連携の推進

ホームページ・広報誌での情報発信、もがみネットをはじめとした医療情報ネットワークの活用推進、地域医療部情報紙「んだじゅ通信」の発行、在宅療養後方支援病院としての取組み強化、高度専門医療に係る大学病院との連携、地域医療支援病院・紹介受診重点医療機関の承認に向けた取組み推進、最上地域内の公立病院・診療所への応援医師の派遣、地域連携による入退院支援の強化

(4) 働き方改革への対応

時間外勤務の縮減及び年休取得の促進等によるワーク・ライフ・バランスの推進、医師労働時間短縮計画の着実な推進、新病院における院内保育所の開設

(5) 県立大学との連携

新たな病院食の献立導入、実務実習及びインターンシップの受入れ

2 安定的な運営基盤を実現する経営の改善

(1) 職員総参加による安定した収益の確保

BSCチェック体制強化によるPDCAサイクルの徹底、DPCコーディングの適正化・加算の取得漏れを含めたレセプトチェックの徹底等による診療報酬の適正な請求、経営改善に向けた院長と診療科及び各部門との意見交換会の実施、紹介率・逆紹介率向上のための取組み推進、未収金の発生防止並びに回収率向上のための対策の実施

(2) 医業費用の効率化

業務の見直しや平準化による効率化、経営コンサルタントの活用、医薬品・診療材料の価格交渉等の強化、後発医薬品の使用拡大、光熱費等の節減

(3) 人材の確保

(医師) 大学医局等との連携強化、研修医の確保・育成、広域連携臨床実習の受入れ、④総合診療医育成に向けた専門研修医の募集、SNS等を活用した情報発信

(看護師等) 地元出身学生の実務実習受入れ

(4) 人材の育成

院内研修会の充実強化、専門資格取得・維持の推進、院内表彰制度の実施

3 新型コロナウイルス感染症への対応

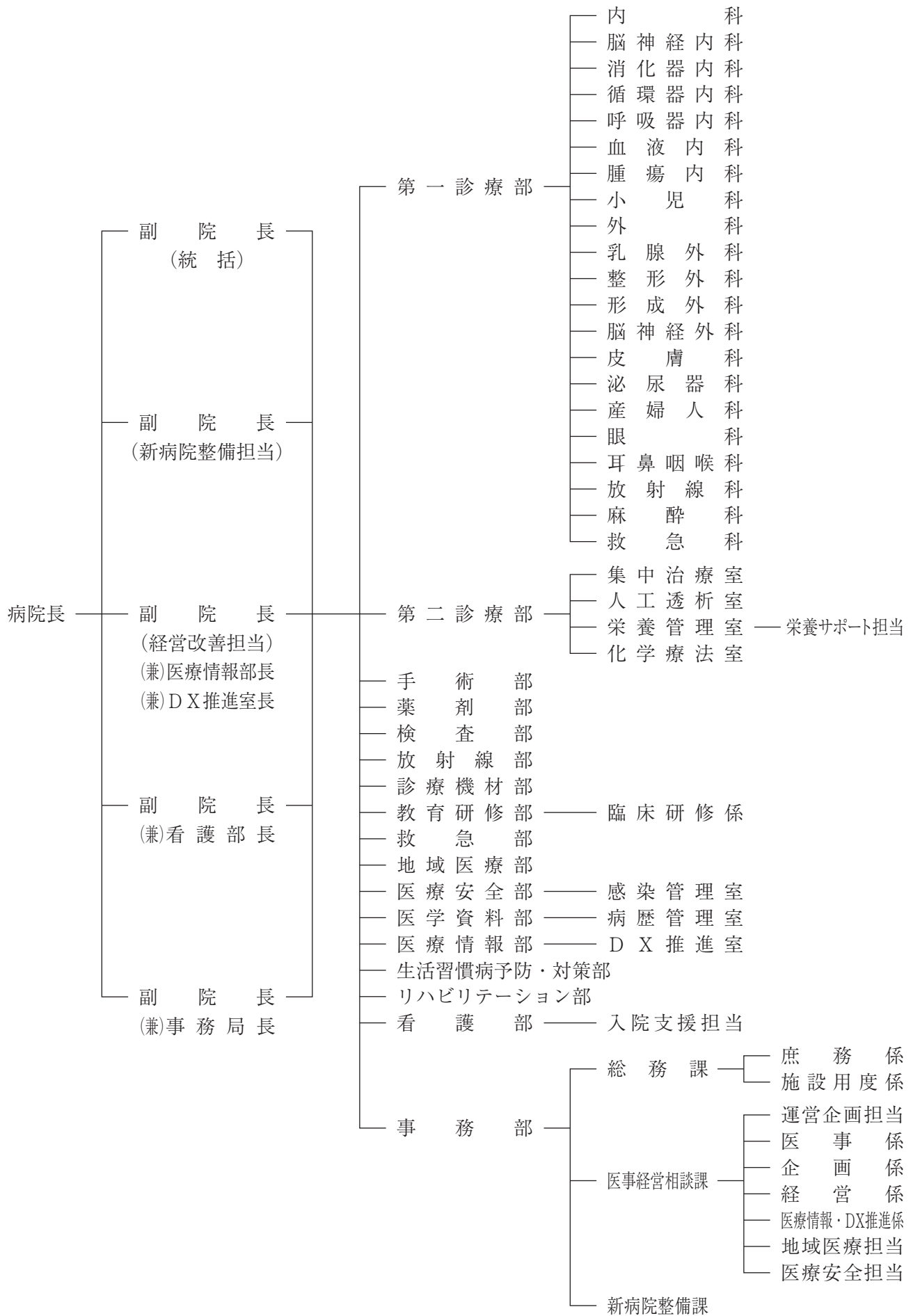
(1) 適切な医療の提供

新型コロナウイルス感染症の患者への適切な医療の提供、5類引き下げ後を見据えたCOVID-19発生時における診療継続計画に基づく適切な医療の提供及び通常診療との両立、新型コロナウイルス感染症患者増減に即応できる柔軟な診療体制の確保

(2) 感染防止対策の徹底

職員の感染防止対策の徹底、発熱外来の継続、感染防止対策を行った上での面会制限の緩和、外来患者をはじめとした院内出入り者への検温の継続

6. 組 織 機 構



7. 職 員 現 員 表

令和5.5.1現在

所 属 ・ 職 名		技 術	事 務	技 労	
医 師		49			
研 修 医					
栄 養 管 理 室	管 理 栄 養 士	5			
	調 理 技 能 員			12	
	小 計	5		12	
薬 剤 部	薬 剤 師	14			
検 査 部	臨 床 検 査 技 師	21			
放 射 線 部	診 療 放 射 線 技 師	13			
診 療 機 材 部	臨 床 工 学 技 士	4			
リハビリテーション部	理 学 療 法 士	11			
	作 業 療 法 士	5			
	言 語 聴 覚 士	3			
	小 計	19			
看 護 部	看 護 師	269			
	視 能 訓 練 士	1			
	歯 科 衛 生 士	1			
	計	271			
事 務 部	総 務 課 事務局長、事務局次長 を含む	事 務 職 員		12	
		行 政 技 能 員			1
		技 術 技 能 員			2
		施 設 技 能 員			4
		小 計		12	7
医 事 経 営 相 談 課		事 務 職 員		10	
		診 療 情 報 管 理 士		4	
		看 護 師	5		
		社 会 福 祉 士		2	
		小 計	5	16	
新 病 院 整 備 課	事 務 職 員	1	5		
計		6	33	7	
合 計		402	33	19	
総 計		454			

8. 診療科別医師数

令和5.5.1現在

診療科	常勤	非常勤	計	備考
内科	15	7	22	
脳神経内科	-	3	3	
消化器内科	兼(7)	2	2兼(7)	内科(兼)
循環器内科	兼(4)	2	2兼(4)	内科(兼)
呼吸器内科	兼(2)	2	2兼(2)	内科(兼)
血液内科	兼(1)	2	2兼(1)	内科(兼)
腫瘍内科	兼(1)	-	兼(1)	内科(兼)
小児科	3	7	10	
外科	7	2	9	
乳腺外科	兼(7)	-	兼(7)	外科(兼)
整形外科	4	3	7	
形成外科	2	2	4	
脳神経外科	2	-	2	
皮膚科	1	2	3	
泌尿器科	3	1	4	
産婦人科	3	11	14	
眼科	1	1	2	
耳鼻咽喉科	3	5	8	
放射線科	2	3	5	
麻酔科	1	7	8	
救急科	2	-	2	
リハビリテーション科	兼(1)	-	兼(1)	脳神経外科(兼)
人工透析室	兼(4)	1兼(2)	1兼(6)	循環器内科(兼)
病理科	-	3	3	
初期研修医	-	-	-	
計	49	66	115	

9. 臨床研修医の受入れ状況

(単位：人)

研修区分	令和4年度	令和5年度
初年次	0	0
2年次	3	0
計	3	0

10. 病棟別病床数及び看護体制

令和5.5.1現在

区 分	診 療 科		病 床 数			看護職員定数	夜 勤 体 制	
	診 療 科 名	科別床数	部 屋 別				看護師・ 准看護師	準 夜 勤
			種 別	室 数	病 床 数			
1 病 棟	小児科	12	1床室	8	8	25	3	3
	内科（消化器）	32	4床室	2	8			
	眼科	2	6床室	5	30			
	計	46	(計)	15	46			
2 病 棟	産婦人科	25	1床室	7	7	25	3	3
	内科（消化器：女性）	18	4床室	6	24			
			6床室	2	12			
	計	43	(計)	15	43			
3 病 棟	整形外科	40	1床室	6	6	25	3	3
	泌尿器科	8	2床室	0	0			
			4床室	5	20			
			5床室	1	5			
			6床室	3	18			
	計	48	(計)	15	49			
5 病 棟	(地域包括ケア)		1床室	6	6	17	2	2
	内科	18	2床室	2	4			
	整形外科	18	3床室	2	6			
	その他の診療科	4	4床室	6	24			
	計	40	(計)	16	40			
6 病 棟	休 棟	0	1床室	5	5			
			4床室	6	24			
			5床室	1	5			
			6床室	3	18			
	計	0	(計)	15	52			
7 病 棟	休 棟	0	1床室	4	4			
			2床室	1	2			
			4床室	6	24			
			5床室	1	5			
			6床室	3	18			
	計	0	(計)	15	53			
8 病 棟	内科（消化器）	8	1床室	4	4	25	3	3
	外科	24	2床室	2	4			
	耳鼻咽喉科	12	4床室	1	4			
	形成外科	4	6床室	7	42			
	緩和ケア	4	ドック室	2	2			
	人間ドック	2						
	計	54	(計)	16	56			
10 病 棟	脳神経外科	29	1床室	6	6	25	3	3
	内科（呼吸器）	23	2床室	4	8			
	感染症室	2	4床室	1	4			
			6床室	6	36			
	計	54	(計)	17	54			
11 病 棟	内科（循環器・腎臓、 呼吸器、血液）	54	1床室	4	4	25	3	3
			2床室	2	4			
			4床室	1	4			
			6床室	7	42			
			無菌室	1	2			
	計	54	(計)	15	56			
集中治療室		4			5	17	2	2
人工透析室						13		
手術室						18		
外 来						56 (視能訓練士・ 歯科衛生士含)		
看護部長室						3		
計		稼働病床数	室 数	許可病床数		274	22	22
		343	139	454				

11. 公 舎 の 概 況

令和5.5.1現在

所 在 地	敷地面積	戸 数	規 模	建設年月日	備 考
新庄市下金沢町2-5	2,433.15	1戸 (21号)	木造2階建 137.69㎡	S54.12.3	
		〃 (22号)	〃 137.69㎡		
新庄市下金沢町2-8		〃 (26号)	〃 137.69㎡	S56.12.1	
新庄市小田島町3-44	1,480.82	医師アパート (6号) 1棟	鉄筋コンクリート 4階建 延1,836.16㎡ 3LDK(9戸) 2LDK(6戸)	H23.7.25	3LDK 89.69㎡ 2LDK 68.25㎡
新庄市松本55-3	2,580.07	医師アパート (3号) 1棟	鉄筋コンクリート 4階建 3DK (16戸)1,277.76㎡	S59.10.31	一戸当り 79.86㎡
新庄市東谷地田町4-3	3,305.00	看護師アパート (4号) 1棟	鉄筋コンクリート 4階建 1DK (32戸)1,428.60㎡	S62.3.30	一戸当り 44.64㎡
		医師等職員 アパート (5号) 1棟	鉄筋コンクリート 4階建 1LDK(8戸) 3DK(12戸) 1,458.48㎡	S63.1.18	

12. 主要医療機器整備状況

令和5.5.1現在

部門別	品名	規格	数量	購入年度
第一診療部	人工呼吸器	フィリップス V60 外	11	H17 外
	超音波診断装置(泌尿器科、産婦人科、眼科、小児科、外科、麻酔科、形成外科)	GE Voluson P8 外	11	21・23・26・28・29・30・R3
	眼球運動検査機器	第一医科 yVOG	1	R2
	ネブライザーユニット	第一医科 華	3	12・15・21
	誘発反応装置	リオンAuderaER-05	1	18
	上部消化管汎用ビデオスコープ	オリンパスGIF-H290 外	9	16・18・21・22・25・27・30・31
	気管支ビデオスコープ	オリンパスBF-P290 外	7	H18 外
	十二指腸ビデオスコープ	オリンパスJF-260V	2	18・28
	大腸ビデオスコープ	オリンパスPCF-H290ZI	4	18・21・30
	電子内視鏡システム	オリンパスLUCERA CV-290L 外	4	18・21・23・30
	胆道ファイバースコープ	オリンパスCHF-P20Q	1	17
	超音波ガストロビデオスコープ	オリンパスGF-UM2000	1	24
	治療用レーザー装置	ルミナス30C	1	17
	レーザー光凝固装置	エレックスINTERGREPRO-YT	1	26
	自動視野計	ハーグストレイト社 OCTOPUS301	1	19
	眼底カメラ	トプコンTRC-50DX	1	20
	眼底検査装置	トプコン 3DOCT-1 Maestro	1	29
	スリットランプ+3CCDカメラ+ファイリングシステム	トプコン SL-D7 DC-3 外	1	21
	消化器内視鏡高周波手術装置	エルベVIO50C	1	25
	産婦人科内視鏡システム	オリンパスOTV-S300 外	1	R4
集中治療室	人工呼吸器	Servo I Uni EX 外	5	21・22・25・29・R4
	多項目全自動血球計数装置	シスメックスKX-21N	1	24
	ICU患者監視システム	フィリップスM3150	1	22
	除細動器	フィリップス ハートスタートXL+P	1	R4
手術部	手術用顕微鏡	ライカ M525 OH4 外	3	17・26・31
	全身麻酔装置	ドレーゲル Pereseus A500	6	16・17・24・25・30・R4
	硬性尿管鏡	リチャードウルフ8 9.8Fr	1	10
	白内障・硝子体手術装置	DORC製 EVA眼科手術システム	1	R3
	腹腔鏡外科手術システム	オリンパスOTV-S190 外	3	11・13・25
	外科カメラシステム	オリンパスVISERAカメラシステム	1	17
	バイポーラ凝固切開装置	J&JマリスCMC-V イリゲーター2000X	1	24
	超音波凝固切開装置	J&J ハーモニックジェネレーター GEN11	2	28
	電気メス	日本メディカルネクスト60-8005-002	5	14・22・25・27

部門別	品名	規格	数量	購入年度
手術部	開頭術用ドリルシステム	エースクラップハイランGA530	1	14
	外科用X線透視装置	GEヘルスケアジャパンOEC Brivo Essential 外	2	24・30
	生体情報監視モニター	フィリップス Mx700 外	5	21・22・23・27・R2
	電動式ドリルシステム	日本メドトロニック マイダスレックスレジェンドシステム	2	21・25
	超音波双方向血流計	Hadeco DVM-4300	1	21
	骨手術用ドライバー	ジンマーバイオメット スマートドライバー DUO 外	2	21・27
	ホルミニウムヤグレーザー	ルミナス パーサバルスセレクト80:100	1	26
	関節鏡視下手術セット	Arthrex Japan Synergy HD3	1	26
中央材料室	高圧蒸気滅菌装置	サクラ NSS-012 外	3	7・11・16
	E O ガス滅菌器	3Mヘルスケア 8XL	1	13
	超音波洗浄装置	シャープ MU-1100	1	15
	プラズマガス滅菌器	ジョンソンエンドジョンソン ステラッドNX	1	24
	ウォッシュャーデイスインフェクター	ゲティンゲ・ジャパン 46-4ES	1	22
人工透析室	個人用HDF患者監視装置	日機装 DBG-03	2	21・R4
	多用途透析用監視装置	日機装 DCS-100NX-E 他	19	23・25・R2・R4
	逆浸透法水処理装置	日機装 MRC-DC-nano40P	1	25
	Dドライ溶解装置	日機装 DAD-50NX-ST	1	25
	多人数用透析液自動供給装置	日機装 DAD-30NX	1	25
	血液浄化装置	旭化成メディカル ACH-Σ	1	25
	生体情報モニター	フクダ電子 DS-7740	1	25
薬剤部	全自動散薬分包機	㈱トーショー io9090win	1	21
	全自動錠剤分包機	㈱トーショー Xana-2501	1	21
	散薬監査システム	㈱トーショー SW-KU	1	30
検査部	全自動尿分析装置	アークレイ オーションマックスAX-4030	1	23
	全自動血球分析装置	シスメックス XN-3000	1	28
	全自動血液凝固測定装置	積水メディカル コアプレスタ3000	1	R3
	糖尿病検査システム	A&T GA08II 東ソーHLC-723	1	23
	全自動輸血検査装置	オーソ ビジョン	1	R2
	血液培養自動分析装置	ビオメリュー バクテアラート3D	1	R2
	自動遺伝子解析装置	ベックマン・コールター Genexpert	1	R2
	誘発筋電計	日本光電 MEB-2306	1	31
	生化学自動分析装置	東芝 FX-8 ロシュ コバス8000	2	27・29
	呼吸機能測定装置	CHESTAC-8900 D型	1	25
	血液ガス分析装置	ラジオメーター ABL800FLEX	1	R4

部門別	品名	規格	数量	購入年度
検査部	心電計（解析機能付き）	フクダ電子 FCP-8800 外	3	24・27・R2
	超音波診断装置	東芝 Aplio500 Platinum 外	3	24・28・31
	凍結組織切片作製装置	サクラファインテック ティッシュテックポラー	1	R4
	包埋システム	サクラ精機 ティッシュ・テックVIP6	1	22
	高速・高解像度バーチャルスライドスキャナ	浜松フotonクス Nano Zoomer2.0HT	1	22
放射線部	リニアック装置	VARIAN CLINAC-iX	1	26
	放射線治療計画装置	VARIAN Eclipse	1	26
	一般撮影用X線装置	富士フィルム CALNEO C1717SQ	2	26
	移動型X線撮影装置	富士フィルム CALNEO AQRO+Smart 外	4	17・30・R3・R4
	X線骨密度測定装置	ホロジック社 DISCOVERY	1	25
	マルチスライスCT装置（第1CT）	SIEMENS SOMATOM Definition Edge	1	29
	マルチスライスCT装置（第2CT）	東芝 Aquilion RX	1	23
	磁気共鳴断層撮影装置	SIEMENS MAGNETOM-Avanto	1	23
	乳房X線撮影装置	富士フィルム AMULET Innovality	1	30
	全身用血管撮影装置	フィリップス Azurion7 B20	1	R2
	ガンマカメラシステム	シーメンス旭メディックスベクトCTシステム[SymbiaT]	1	20
	X線透視撮影装置	日立メディコ「EXAVISTA」 外	3	20・23・R2

13. 業務の概要（令和4年度）

(1) 患者数

ア. 外来患者数

（単位：人、回、％）

年度 \ 項目	患者延数	一日平均患者数	新患者数	一日平均新患者数	平均通院回数
令和2年度	(89.2) 161,733	(88.8) 663	(68.7) 11,645	(68.4) 48	(129.8) 13.9
令和3年度	(104.6) 169,116	(105.0) 696	(109.6) 12,768	(110.1) 53	(95.4) 13.2
令和4年度	(98.0) 165,728	(97.6) 679	(100.4) 12,821	(100.0) 53	(97.6) 12.9

（注）1. （ ）内は、前年度対比（％）を示す。

$$2. \text{平均通院回数} = \frac{\text{患者延数}}{\text{新患者数}}$$

イ. 入院患者数

（単位：人、回、％）

年度 \ 項目	患者延数	一日平均患者数	新患者数	退院患者数	平均在院日数	病床利用率
令和2年度	(87.1) 94,263	(87.4) 258	(89.2) 6,011	(89.0) 6,011	(97.6) 14.7	75.7
令和3年度	(106.3) 100,164	(106.3) 274	(109.6) 6,589	(109.9) 6,607	(96.6) 14.2	80.5
令和4年度	(92.2) 92,347	(92.2) 253	(87.5) 5,764	(87.1) 5,753	(106.1) 15.0	74.2

（注）1. （ ）内は、前年度対比（％）を示す。

$$2. \text{患者延数} = \text{在院患者数} + \text{退院患者数}$$

$$3. \text{平均在院日数} = \frac{\text{在院患者数}}{(\text{新患者数} + \text{退院患者数}) \times 0.5}$$

$$4. \text{病床利用率} = \frac{\text{患者延数}}{\text{病床数} \times \text{年間日数}}$$

ウ. 診療科別外来・入院患者数

(単位:人、%)

外来・入院別 診療科名		外		来		入		院					
		令和2年度 患者延数	構成比	令和3年度 患者延数	構成比	令和4年度 患者延数	構成比	令和2年度 患者延数	構成比	令和3年度 患者延数	構成比	令和4年度 患者延数	構成比
内	科	(90.0) 48,691	30.1	(107.1) 52,157	30.8	(101.6) 52,997	32.0	(83.1) 45,983	48.8	(107.2) 49,303	49.2	(92.7) 45,706	49.5
脳	神経内科	(99.7) 2,820	1.7	(109.9) 3,099	1.8	(89.5) 2,773	1.7	-	-	-	-	-	-
小	児科	(58.9) 4,572	2.8	(113.4) 5,184	3.1	(97.7) 5,063	3.1	(63.6) 1,669	1.8	(121.2) 2,022	2.0	(84.8) 1,714	1.9
外	科	(94.8) 9,630	6.0	(102.4) 9,865	5.8	(89.2) 8,804	5.3	(93.1) 7,647	8.1	(94.5) 7,224	7.2	(75.5) 5,454	5.9
整	形外科	(91.6) 19,355	12.0	(100.1) 19,367	11.5	(93.9) 18,192	11.0	(94.0) 16,459	17.5	(117.9) 19,408	19.4	(95.7) 18,576	20.1
脳	神経外科	(96.6) 8,816	5.5	(96.3) 8,490	5.0	(97.5) 8,278	5.0	(92.3) 7,109	7.5	(102.6) 7,295	7.3	(102.8) 7,499	8.1
皮	膚科	(83.8) 8,729	5.4	(99.6) 8,695	5.1	(87.8) 7,635	4.6	-	-	-	-	-	-
泌	尿器科	(98.2) 20,051	12.4	(103.0) 20,644	12.2	(99.6) 20,570	12.4	(127.3) 3,967	4.2	(99.1) 3,930	3.9	(94.2) 3,701	4.0
産	婦人科	(79.9) 11,742	7.3	(106.3) 12,477	7.4	(99.1) 12,361	7.5	(84.3) 6,923	7.3	(86.0) 5,954	5.9	(87.5) 5,210	5.6
眼	科	(87.5) 7,252	4.5	(108.6) 7,876	4.7	(96.9) 7,628	4.6	(80.1) 491	0.5	(102.4) 503	0.5	(76.3) 384	0.4
耳	鼻咽喉科	(91.6) 13,080	8.1	(100.1) 13,099	7.7	(96.4) 12,633	7.6	(103.0) 3,554	3.8	(100.7) 3,578	3.6	(91.1) 3,260	3.5
放	射線科	(89.4) 2,786	1.7	(119.2) 3,322	2.0	(87.1) 2,892	1.7	-	-	-	-	-	-
形	成外科	(83.6) 4,209	2.6	(115.0) 4,841	2.9	(96.8) 4,684	2.8	(37.8) 535	0.6	(177.0) 947	0.9	(89.0) 843	0.9
救	急科	-	-	-	-	1,218	0.7	-	-	-	-	0	0.0
合	計	(89.2) 161,733	100.0	(104.6) 169,116	100.0	(98.0) 165,728	100.0	(87.1) 94,263	100.0	(106.3) 100,164	100.0	(92.2) 92,347	100.0
1	日平均	(88.8) 663	-	(105.0) 696	-	(97.6) 679	-	(87.4) 258	-	(106.3) 274	-	(92.2) 253	-
新	患者数	(68.7) 11,645	-	(109.6) 12,768	-	(100.4) 12,821	-	(89.2) 6,011	-	(109.6) 6,589	-	(87.5) 5,764	-
診	療実日数	244	-	243	-	244	-	365	-	365	-	365	-

(注) 1. ()内は、前年度対比(%)を示す。

2. 入院延患者数=在院患者数+退院患者数

エ. 市町村別外来患者数

(単位:人、%)

居住地別 年度	居 住 地												
	新 庄	金 山	最 上	舟 形	真室川	大 蔵	鮭 川	戸 沢	尾花沢	大石田	県 内	県 外	計
令和 2 年度	83,515 (51.6)	11,119 (6.9)	11,699 (7.2)	11,175 (6.9)	13,042 (8.1)	5,219 (3.2)	8,653 (5.4)	10,122 (6.3)	4,036 (2.5)	957 (0.6)	1,114 (0.7)	1,082 (0.7)	161,733 (100.0)
令和 3 年度	87,339 (51.6)	11,709 (6.9)	12,260 (7.2)	12,061 (7.1)	13,974 (8.3)	5,501 (3.3)	9,037 (5.3)	9,727 (5.8)	4,094 (2.4)	1,004 (0.6)	1,277 (0.8)	1,133 (0.7)	169,116 (100.0)
令和 4 年度	84,799 (51.2)	11,314 (6.8)	12,339 (7.4)	11,915 (7.2)	13,449 (8.1)	5,205 (3.1)	8,827 (5.3)	10,108 (6.1)	4,145 (2.5)	1,064 (0.6)	1,425 (0.9)	1,138 (0.7)	165,728 (100.0)

(注) () 内は、構成比 (%) である。

オ. 市町村別入院患者数

(単位:人、%)

居住地別 年度	居 住 地													退 院
	新 庄	金 山	最 上	舟 形	真室川	大 蔵	鮭 川	戸 沢	尾花沢	大石田	県 内	県 外	計	
令和 2 年度	40,910 (46.4)	6,070 (6.9)	6,304 (7.1)	7,724 (8.8)	8,506 (9.6)	3,723 (4.2)	4,351 (4.9)	6,001 (6.8)	2,217 (2.5)	423 (0.5)	1,061 (1.2)	962 (1.1)	88,252 (100.0)	6,011
令和 3 年度	42,956 (45.9)	6,677 (7.1)	7,580 (8.1)	7,023 (7.5)	9,126 (9.8)	3,979 (4.3)	4,267 (4.6)	6,918 (7.4)	2,342 (2.5)	536 (0.6)	1,238 (1.3)	915 (1.0)	93,557 (100.0)	6,607
令和 4 年度	40,773 (47.1)	6,233 (7.2)	7,709 (8.9)	6,721 (7.8)	6,848 (7.9)	3,696 (4.3)	3,862 (4.5)	4,979 (5.7)	2,499 (2.9)	1,020 (1.2)	1,106 (1.3)	1,148 (1.3)	86,594 (100.0)	5,753

(注) 1. () 内は、構成比 (%) である。

2. 入院患者数 = 在院患者数である。従って、別掲の患者延数 (= 在院患者数 + 退院患者数) と一致しない。

(※退院患者の市町村別統計ができないため。)

(2) 部門別実績

ア. 救急患者数

(単位:人、%)

年度 \ 科名	内科	脳神経内科	小児科	外科	整形外科	形成外科	脳神経外科	皮膚科	泌尿科	産婦人科	眼科	耳鼻咽喉科	放射線科	合計
令和2年度	(74.5) 3,593	(20.0) 3	(37.3) 468	(91.8) 468	(89.4) 1,034	(76.3) 440	(104.5) 602	(77.0) 284	(106.1) 437	(71.7) 233	(66.1) 74	(68.2) 491	(-) 0	(74.9) 8,127
令和3年度	(110.6) 3,974	(66.7) 2	(144.4) 676	(114.1) 534	(104.7) 1,083	(119.5) 526	(100.7) 606	(103.9) 295	(94.5) 413	(134.3) 313	(160.8) 119	(99.0) 486	(-) 0	(111.1) 9,027
令和4年度	(120.1) 4,772	(200.0) 4	(132.1) 893	(86.1) 460	(90.9) 984	(93.0) 489	(126.4) 766	(79.7) 235	(99.3) 410	(88.2) 276	(67.2) 80	(98.4) 478	(-) 0	(109.1) 9,847

(注) ()内は、前年度対比 (%) を示す。

イ. 手術件数

(単位:人、%)

年度 \ 科名	内科	小児科	外科	整形外科	形成外科	脳神経外科	皮膚科	泌尿科	産婦人科	眼科	耳鼻咽喉科	内視鏡処置	合計
令和2年度	(0.0) 0	(-) 0	(91.0) 434	(97.6) 487	(88.8) 277	(205.7) 72	(0.0) 0	(98.2) 215	(86.8) 164	(82.3) 163	(91.7) 165	(95.7) 537	(94.1) 2,514
令和3年度	(0.0) 0	(-) 1	(92.9) 403	(110.1) 536	(95.3) 264	(79.2) 57	(0.0) 0	(122.3) 263	(103.0) 169	(102.5) 167	(105.5) 174	(121.0) 650	(106.8) 2,684
令和4年度	(0.0) 0	(-) 1	(90.6) 365	(105.2) 564	(102.7) 271	(105.3) 60	(0.0) 0	(84.4) 222	(90.5) 153	(77.2) 129	(90.2) 157	(93.5) 608	(94.3) 2,530

(注) ()内は、前年度対比 (%) を示す。

ウ. 人工透析件数

(単位:人、%)

年度	月 分	4 月	5 月	6 月	7 月	8 月	9 月	10 月	11 月	12 月	1 月	2 月	3 月	合 計
	入外別													
令和2年度	入 院	64	68	88	105	93	92	134	89	117	137	144	146	1,277
	外 来	842	857	830	870	830	833	859	781	874	778	715	817	9,886
	合 計	(99.0) 906	(95.3) 925	(101.3) 918	(97.3) 975	(96.4) 923	(107.8) 925	(104.6) 993	(92.9) 870	(105.8) 991	(92.6) 915	(97.3) 859	(102.0) 963	(99.3) 11,163
令和3年度	入 院	73	98	130	142	63	33	48	96	117	105	97	72	1,074
	外 来	835	868	776	808	802	800	786	791	844	819	740	870	9,739
	合 計	(100.2) 908	(104.4) 966	(98.7) 906	(97.4) 950	(93.7) 865	(90.1) 833	(84.0) 834	(102.0) 887	(97.0) 961	(101.0) 924	(97.4) 837	(97.8) 942	(96.9) 10,813
令和4年度	入 院	69	77	51	35	62	55	69	82	79	117	87	57	840
	外 来	842	847	850	860	856	865	855	851	896	825	749	882	10,178
	合 計	(100.3) 911	(95.7) 924	(99.4) 901	(94.2) 895	(106.1) 918	(110.4) 920	(110.8) 924	(105.2) 933	(101.5) 975	(101.9) 942	(99.9) 836	(99.7) 939	(101.9) 11,018

(注) 1. 入院は入院患者数+退院患者数、外来は延患者数である。

2. () 内は、前年度対比 (%) を示す。

エ. リハビリテーション件数

(単位：件、%)

区分 年度	理 学 療 法							作 業 療 法						言語聴覚療法				退院時 リハ 指導	合 計
	心大血管	脳血管	廃用症候群	運動器	呼吸器	その他	合 計	脳血管	廃用症候群	運動器	呼吸器	その他	合 計	脳血管	廃用症候群	その他	合 計		
令和2年度	(112.2) 2,673	(120.5) 4,876	(72.5) 3,390	(91.0) 10,307	(219.7) 290	(88.6) 2,060	(94.8) 23,596	(117.6) 4,275	(55.4) 1,598	(104.0) 5,453	(593.9) 196	(92.7) 671	(97.4) 12,193	(120.0) 3,942	(70.0) 1,485	(185.2) 811	(106.7) 6,238	(81.3) 265	(97.2) 42,027
令和3年度	(98.7) 2,638	(111.5) 5,438	(124.4) 4,218	(106.4) 10,965	(144.8) 420	(117.6) 2,423	(110.6) 26,102	(114.0) 4,872	(154.1) 2,462	(87.8) 4,787	(96.9) 190	(112.4) 754	(107.2) 13,065	(106.9) 4,213	(119.5) 1,774	(103.1) 836	(109.4) 6,823	(90.6) 240	(109.4) 45,990
令和4年度	(98.7) 2,603	(81.6) 4,435	(101.0) 4,259	(85.3) 9,352	(37.6) 158	(86.7) 2,101	(87.8) 22,908	(84.5) 4,118	(83.6) 2,058	(65.3) 3,124	(44.7) 85	(83.7) 631	(76.7) 10,016	(47.5) 2,002	(92.4) 1,640	(74.6) 624	(62.5) 4,266	(71.7) 172	(80.9) 37,190

(注) () 内は、前年度対比 (%) を示す。

オ. 分娩・死亡・剖検数

(単位：人、%)

年度	分 娩 数	死 亡 数	死 亡 率	剖 検 数	剖 検 率
令和2年度	(82.2) 314	(84.0) 336	5.6	0	0.0
令和3年度	(93.6) 294	(108.9) 366	5.5	1	0.3
令和4年度	(97.6) 287	(109.3) 400	7.0	4	1.0

(注) 1. () 内は、前年度対比 (%) を示す。

$$2. \text{死亡率} = \frac{\text{院内死亡率}}{\text{退院患者数}} \times 100 \quad \text{剖検数} = \frac{\text{剖検数}}{\text{死亡数}} \times 100$$

カ. 臨床検査件数

(単位：件、%)

年度 \ 項目	一般検査	細菌検査	生化学	生理検査	血液検査	病理検査	輸血検査	合計
令和2年度	(97.8) 34,171	(80.5) 17,297	(99.4) 858,633	(94.6) 23,506	(99.5) 163,600	(89.6) 16,008	(105.6) 12,649	(98.8) 1,125,864
令和3年度	(104.9) 35,854	(127.6) 22,073	(109.0) 935,776	(108.4) 25,471	(107.6) 175,955	(111.0) 17,769	(91.9) 11,623	(108.8) 1,224,521
令和4年度	(94.0) 33,718	(94.9) 20,942	(100.1) 936,460	(97.0) 24,713	(99.0) 174,206	(98.2) 17,442	(112.4) 13,067	(99.7) 1,220,548

(注) () 内は、前年度対比 (%) を示す。

キ. 放射線撮影・治療・検査等照射回数

(単位：回、%)

年度 \ 項目	X線撮影	放射線治療	血管造影	CT撮影	MR撮影	RI検査	合計
令和2年度	(102.0) 78,374	(81.0) 10,926	(134.4) 348	(97.0) 16,935	(103.6) 23,790	(114.6) 1,241	(99.6) 131,614
令和3年度	(107.0) 83,835	(140.9) 15,397	(118.4) 412	(104.7) 17,724	(108.3) 25,761	(112.0) 1,390	(109.8) 144,519
令和4年度	(92.3) 77,420	(86.7) 13,347	(84.2) 347	(93.1) 16,501	(93.2) 24,019	(84.8) 1,179	(91.9) 132,813

(注) () 内は、前年度対比 (%) を示す。

ク. 内視鏡検査数・心臓カテーテル検査数

(単位：件、%)

年度 \ 項目	上部消化管内視鏡	食道静脈瘤硬化療法	胃ポリープ切除術	胃 E S D	内視鏡的止血	下部消化管内視鏡	大腸ポリープ切除術	大腸 E S D
令和 2 年度	(87.8) 2,120	(0.0) 0	(66.7) 2	(125.0) 45	(109.3) 47	(92.8) 1,308	(89.5) 230	(114.3) 24
令和 3 年度	(107.7) 2,283	(0.0) 0	(50.0) 1	(93.3) 42	(97.9) 46	(104.5) 1,367	(137.4) 316	(179.2) 43
令和 4 年度	(93.1) 2,126	(0.0) 9	(100.0) 1	(121.4) 51	(93.5) 43	(95.9) 1,311	(100.0) 316	(41.9) 18

年度 \ 項目	E R C P	E S T	P T C S	気管支ファイバースコピー	その他	合計
令和 2 年度	(180.5) 74	(77.7) 73	(0.0) 0	(101.3) 80	(93.8) 135	(91.1) 4,138
令和 3 年度	(110.8) 82	(89.0) 65	(0.0) 0	(126.3) 101	(124.4) 168	(109.1) 4,514
令和 4 年度	(106.1) 87	(103.1) 67	(0.0) 0	(78.2) 79	(66.7) 112	(93.5) 4,220

年度 \ 項目	心臓カテーテル
令和 2 年度	(82.8) 356
令和 3 年度	(103.4) 368
令和 4 年度	(79.9) 294

(注) () 内は、前年度対比 (%) を示す。

ケ. 調剤件数

(単位：件、日)

区分 年度	入 院			外 来			
	処方箋枚数	調 剤 数	延 日 数	処方箋枚数	調 剤 数	延 日 数	院外処方箋枚数
令和 2 年度	(107.5) 31,520	(113.0) 70,309	(113.3) 480,303	(49.0) 6,045	(35.8) 15,540	(100.3) 234,209	(100.0) 94,903
令和 3 年度	(105.4) 33,224	(109.9) 77,268	(111.6) 535,871	(97.5) 5,893	(86.1) 13,374	(73.8) 172,765	(103.0) 91,905
令和 4 年度	(84.8) 28,159	(88.3) 68,257	(89.4) 479,017	(113.5) 6,689	(106.5) 14,237	(95.5) 164,946	(97.3) 89,466

(注) () 内は、対前年度対比 (%) を示す。

コ. 薬剤管理指導業務・抗悪性腫瘍薬調製件数

(単位：人、回、件、%)

区分 年度	薬 剤 管 理 指 導 業 務					抗悪性腫瘍薬調製件数	
	指 導 人 数	指 導 回 数	算 定 件 数	退院時管理件数	麻薬加算件数	調 製 件 数	調 製 剤 数
令和 2 年度	(97.2) 5,347	(109.7) 9,133	(105.3) 7,758	(507.8) 655	(139.4) 396	(96.8) 2,046	(101.6) 3,232
令和 3 年度	(109.1) 5,834	(101.2) 9,246	(106.3) 8,250	(76.8) 503	(135.1) 535	(93.4) 1,911	(92.0) 2,975
令和 4 年度	(67.7) 3,949	(62.1) 5,741	(58.7) 4,844	(44.9) 226	(27.5) 147	(124.2) 2,374	(124.9) 3,716

(注) () 内は、対前年度対比 (%) を示す。

サ. 医療福祉相談（入退院支援を含む）相談件数

（単位：件、％）

年度 \ 項目	病院利用	療養問題	家庭問題	社会復帰	経済問題	その他	合計
令和2年度	(164.1) 3,666	(473.1) 4,968	(100.0) 69	(351.1) 330	(375.7) 139	(68.4) 709	(218.6) 9,881
令和3年度	(89.6) 3,286	(162.3) 8,064	(79.7) 55	(5.8) 19	(68.4) 95	(101.8) 722	(123.9) 12,241
令和4年度	(79.2) 2,603	(80.6) 6,498	(50.9) 28	(89.5) 17	(47.4) 45	(92.4) 667	(80.5) 9,858

（注）（ ）内は、対前年度対比（％）を示す。

シ. がん相談件数（単位：件、％）

年度 \ 項目	がん相談
令和2年度	(53.6) 307
令和3年度	(140.4) 431
令和4年度	(103.0) 444

（注）（ ）内は、対前年度対比（％）を示す。

ス. 給食件数

(単位:食)

区分 年度	一 般 食								
	常 食	軟 食	五・七分粥食	流動食	小児・幼児食	離乳食	ミルク食	その他	小 計
令和 2 年度	(91) 65,775	(68) 13,586	(82) 4,405	(73) 1,555	(24) 354	(24) 92	(79) 1,553	(124) 2,882	(85) 90,202
令和 3 年度	(105) 69,121	(125) 16,939	(106) 4,675	(81) 1,253	(198) 702	(105) 97	(118) 1,829	(102) 2,931	(108) 97,547
令和 4 年度	(72) 50,013	(75) 12,690	(101) 4,713	(147) 1,847	(76) 537	(113) 110	(89) 1,631	(129) 3,767	(77) 75,308

区分 年度	特 別 食 (加 算 対 象)											小 計
	エネルギー コントロール食	塩 分 コントロール食	蛋 白 コントロール食	脂 質 コントロール食	胃潰瘍食	手術食	低残渣食	検査食	貧血食	経管栄養	その他	
令和 2 年度	(70) 16,955	(91) 34,173	(98) 9,791	(80) 5,774	(78) 2,499	(91) 3,701	(33) 154	(86) 394	(35) 186	(0) 0	0	(84) 73,627
令和 3 年度	(123) 20,919	(102) 34,750	(80) 7,835	(129) 7,461	(133) 3,327	(79) 2,930	(71) 110	(109) 431	(91) 170	(0) 0	0	(106) 77,933
令和 4 年度	(142) 29,769	(92) 32,014	(80) 6,229	(69) 5,179	(87) 2,892	(94) 2,761	(166) 183	(64) 277	(0) 0	(0) 0	0	(102) 79,304

区分 年度	特 別 食 (加 算 対 象 外)								合 計
	塩 分 コントロール食	流動食	低残渣食	加熱食	経管栄養	嚥下食	その他	小 計	
令和 2 年度	(123) 14,353	(83) 1,535	(39) 57	(0) 0	(93) 9,485	(90) 32,304	(82) 839	(97) 58,573	(87) 222,402
令和 3 年度	(91) 13,007	(136) 2,086	(100) 57	(0) 0	(88) 8,382	(114) 36,892	(88) 739	(104) 61,163	(106) 236,643
令和 4 年度	(67) 8,655	(89) 1,861	(100) 57	(0) 0	(116) 9,732	(110) 40,700	(219) 1,619	(102) 62,624	(92) 217,236

(注) () 内は、前年度対比 (%) を示す。

七. 栄養指導件数

(単位：人、%)

年度	個 別 指 導			集 団 指 導	糖 尿 病 透 析 予 防 指 導
	入 院 患 者	外 来 患 者	計		
令和 2 年度	(106) 1,145	(94) 409	(102) 1,554	(74) 210	(58) 18
令和 3 年度	(95) 1,087	(88) 358	(93) 1,445	(102) 215	(161) 29
令和 4 年度	(117) 1,270	(118) 423	(117) 1,693	(77) 165	(72) 21

(注) () 内は、対前年度対比 (%) を示す。

ソ. NST (栄養サポートチーム) 加算件数

年度	合 計	
令和 2 年度	(83) 689	(専任体制)
令和 3 年度	(93) 640	(専任体制)
令和 4 年度	(79) 503	(専任体制)

(注) () 内は、対前年度対比 (%) を示す。

(3) 診療点数調

ア. 診療科別点数

(単位：1000点、%)

診療科名	入外別	入 院			外 来			令和2年度合計		令和3年度合計		令和4年度合計		
	年度	令和2年度	令和3年度	令和4年度	令和2年度	令和3年度	令和4年度	点 数	構成比	点 数	構成比	点 数	構成比	
内 科		206,504	230,208	224,986	78,262	88,085	98,809	(90.2) 284,766	42.8	(111.8) 318,293	43.3	(101.7) 323,794	44.5	
脳神経内科		0	0	0	5,267	11,229	6,641	(271.6) 5,267	0.8	(213.2) 11,229	1.5	(59.1) 6,641	0.9	
小 児 科		7,603	13,601	15,008	4,164	4,737	5,820	(74.4) 11,767	1.8	(155.8) 18,338	2.5	(113.6) 20,828	2.9	
外 科		55,968	52,636	44,024	25,494	32,027	26,943	(100.4) 81,462	12.2	(103.9) 84,663	11.5	(83.8) 70,968	9.8	
整形外科		79,182	91,521	93,184	12,237	13,423	12,730	(96.5) 91,418	13.7	(114.8) 104,944	14.3	(100.9) 105,914	14.6	
形成外科		3,318	4,809	4,558	2,550	2,835	3,037	(63.8) 5,868	0.9	(130.3) 7,644	1.0	(99.4) 7,595	1.0	
脳神経外科		33,122	33,507	37,311	7,716	7,905	7,949	(107.2) 40,838	6.1	(101.4) 41,412	5.6	(109.3) 45,260	6.2	
皮 膚 科		0	0	0	2,619	2,591	2,140	(78.2) 2,619	0.4	(98.9) 2,591	0.4	(82.6) 2,140	0.3	
泌尿器科		17,485	18,984	17,226	41,711	43,961	46,622	(101.6) 59,196	8.9	(106.3) 62,944	8.6	(101.4) 63,848	8.8	
人工透析 (再掲)		32	0	0	26,615	25,805	26,680	(88.6) 26,647	4.0	(96.8) 25,805	3.5	(103.4) 26,680	3.7	
産婦人科		29,376	25,914	23,510	7,397	7,893	7,798	(93.7) 36,773	5.5	(91.9) 33,807	4.6	(92.6) 31,309	4.3	
眼 科		4,034	4,183	3,474	4,208	4,628	4,517	(84.0) 8,242	1.2	(106.9) 8,812	1.2	(90.7) 7,991	1.1	
耳鼻咽喉科		18,416	19,079	18,465	14,091	14,824	13,567	(98.4) 32,507	4.9	(104.3) 33,903	4.6	(94.5) 32,032	4.4	
放射線科		0	0	0	5,085	6,224	5,402	(80.3) 5,085	0.8	(122.4) 6,224	0.8	(86.8) 5,402	0.7	
救 急 科		-	-	244	-	-	2,979	-	-	-	-	-	3,223	0.4
合 計		(93.8) 455,006	(108.7) 494,443	(97.5) 481,991	(95.3) 210,802	(114.0) 240,362	(101.9) 244,954	(94.2) 665,808	100.0	(110.4) 734,805	100.0	(98.9) 726,945	100.0	

(注) 1. ()内は、前年度対比(%)を示す。

2. 1,000点未満を四捨五入しているため、内訳と合計が一致しない場合がある。

イ. 診療行為別点数 (外来)

(単位:1000点、%)

科名	項目		初診料	再診料	指導料	投薬料	注射料	処置料	手術料	検査料	X線料	その他	合計
	年度												
内科	令和2年度		1,289	3,330	9,195	6,494	18,028	132	2,080	23,723	11,796	2,195	(90.3) 78,262
	令和3年度		1,531	3,655	10,490	5,841	21,258	159	2,260	28,320	12,346	2,226	(112.6) 88,085
	令和4年度		1,487	3,457	13,008	4,991	29,118	149	3,074	29,744	11,595	2,186	(112.2) 98,809
脳神経内科	令和2年度		14	197	387	11	3,283	2	0	404	751	219	(284.0) 5,267
	令和3年度		18	223	404	2	8,864	1	0	507	1,007	203	(213.2) 11,229
	令和4年度		15	192	434	3	4,616	0	0	479	730	172	(59.1) 6,641
小児科	令和2年度		232	144	1,348	33	1,578	26	0	508	169	126	(79.0) 4,164
	令和3年度		272	144	2,090	34	1,044	23	0	835	168	128	(113.8) 4,737
	令和4年度		287	140	2,727	42	939	23	1	1,403	142	116	(122.8) 5,820
外科	令和2年度		221	640	1,221	1,691	12,535	41	129	3,309	5,374	334	(101.3) 25,494
	令和3年度		182	689	1,427	105	19,729	32	96	3,665	5,742	360	(125.6) 32,027
	令和4年度		167	539	1,945	86	14,263	46	384	3,725	5,488	301	(84.1) 26,943
整形外科	令和2年度		427	1,308	455	523	1,013	286	387	1,435	4,637	1,766	(96.2) 12,237
	令和3年度		447	1,340	523	410	2,105	272	335	1,687	4,758	1,546	(109.7) 13,423
	令和4年度		362	1,241	413	358	2,207	233	329	1,617	4,550	1,419	(94.8) 12,730
形成外科	令和2年度		219	256	180	44	13	88	790	477	383	99	(86.0) 2,550
	令和3年度		232	320	215	91	10	96	702	481	455	233	(111.2) 2,835
	令和4年度		190	294	250	50	12	89	888	689	479	97	(107.1) 3,037
脳神経外科	令和2年度		228	588	533	85	11	3	137	971	4,619	542	(101.1) 7,716
	令和3年度		218	583	527	81	14	5	143	973	4,849	510	(102.4) 7,905
	令和4年度		231	548	515	64	36	4	174	994	4,911	472	(100.6) 7,949
皮膚科	令和2年度		276	505	410	73	99	233	49	458	71	446	(79.9) 2,619
	令和3年度		245	527	420	56	44	247	78	471	60	442	(98.9) 2,591
	令和4年度		212	447	311	37	33	201	45	411	45	397	(82.6) 2,140
泌尿器科	令和2年度		192	1,384	3,540	736	6,976	23,113	418	2,910	1,966	477	(98.7) 41,711
	令和3年度		185	1,480	3,578	247	8,582	22,776	492	3,353	2,708	560	(105.4) 43,961
	令和4年度		156	1,439	3,787	78	10,727	23,649	651	3,160	2,442	535	(106.1) 46,622
人工透析(再掲)	令和2年度		0	699	1,920	665	19	22,934	37	132	169	39	(94.2) 26,615
	令和3年度		0	714	1,867	212	14	22,531	82	162	161	61	(97.0) 25,805
	令和4年度		0	752	1,970	15	6	23,369	95	212	189	70	(103.4) 26,680
産婦人科	令和2年度		288	572	270	17	1,252	142	26	3,701	886	243	(104.3) 7,397
	令和3年度		300	649	432	16	918	112	51	4,234	896	284	(106.7) 7,893
	令和4年度		291	606	568	14	983	153	55	4,054	795	279	(98.8) 7,798
眼科	令和2年度		92	463	51	32	2	1	138	2,942	95	392	(87.2) 4,208
	令和3年度		125	520	63	39	2	2	119	3,239	94	425	(110.0) 4,628
	令和4年度		71	502	77	41	1	1	187	3,137	83	417	(97.6) 4,517
耳鼻咽喉科	令和2年度		258	846	1,173	112	3,289	174	127	5,552	2,100	460	(90.1) 14,091
	令和3年度		260	880	1,445	79	3,426	191	229	5,897	2,001	416	(105.2) 14,824
	令和4年度		216	827	1,656	47	2,230	176	249	5,734	2,023	409	(91.5) 13,567
放射線科	令和2年度		95	169	131	0	0	0	0	65	1,000	3,625	(88.4) 5,085
	令和3年度		103	211	143	0	0	0	0	27	1,080	4,659	(122.4) 6,224
	令和4年度		104	173	140	0	0	0	0	5	1,100	3,880	(86.8) 5,402
救急科	令和2年度		-	-	-	-	-	-	-	-	-	-	-
	令和3年度		-	-	-	-	-	-	-	-	-	-	-
	令和4年度		341	102	530	54	40	65	118	784	941	5	- 2,979
合計	令和2年度	点数	(76.4) 3,833	(91.1) 10,400	(95.3) 18,893	(91.8) 9,850	(101.2) 48,080	(92.7) 24,239	(88.1) 4,281	(95.7) 46,455	(95.7) 33,846	(93.4) 10,925	(95.3) 210,802
		構成比	1.8	4.9	9.0	4.7	22.8	11.5	2.0	22.0	16.1	5.2	100.0
	令和3年度	点数	(107.5) 4,121	(107.9) 11,220	(115.2) 21,758	(71.1) 7,001	(137.3) 65,995	(98.7) 23,917	(105.2) 4,505	(115.6) 53,689	(106.9) 36,165	(109.8) 11,992	(114.0) 240,362
		構成比	1.7	4.7	9.1	2.9	27.5	10.0	1.9	22.3	15.0	5.0	100.0
令和4年度	点数	(100.2) 4,127	(93.7) 10,508	(121.2) 26,360	(83.8) 5,865	(98.8) 65,206	(103.6) 24,789	(136.6) 6,155	(104.2) 55,935	(97.7) 35,325	(89.1) 10,683	(101.9) 244,954	
	構成比	1.7	4.3	10.8	2.4	26.6	10.1	2.5	22.8	14.4	4.4	100.0	

(注) 1.()内は、前年度対比(%)を示す。
2. 1,000点未満を四捨五入しているため、内訳と合計が一致しない場合がある。

ウ. 診療行為別点数（入院）

（単位：1000点、％）

科名	項目		初診料	再診料	指導料	投薬料	注射料	処置料	手術料	検査料	X線料	その他	合計
	年度												
内科	令和2年度		296	4,121	13,288	5,757	22,691	11,749	8,355	126,340	6,916	6,990	(90.2) 206,504
	令和3年度		354	5,183	19,164	5,632	23,333	12,817	8,850	139,278	7,415	8,182	(111.5) 230,208
	令和4年度		308	3,846	18,628	5,171	21,273	12,687	7,190	142,890	4,888	8,105	(97.7) 224,986
脳神経内科	令和2年度		0	0	0	0	0	0	0	0	0	0	(0.0) 0
	令和3年度		0	0	0	0	0	0	0	0	0	0	(0.0) 0
	令和4年度		0	0	0	0	0	0	0	0	0	0	(0.0) 0
小児科	令和2年度		90	50	934	104	76	93	12	6,046	158	40	(72.1) 7,603
	令和3年度		129	68	5,487	386	80	158	11	6,974	190	117	(178.9) 13,601
	令和4年度		108	62	7,715	382	45	274	14	6,069	163	177	(110.3) 15,008
外科	令和2年度		56	387	4,073	725	23,430	2,502	1,879	21,039	928	947	(100.1) 55,968
	令和3年度		48	534	3,460	660	20,866	2,429	1,862	20,817	870	1,090	(94.0) 52,636
	令和4年度		42	358	1,845	403	20,132	2,117	1,464	16,122	661	880	(83.6) 44,024
整形外科	令和2年度		85	625	454	668	23,700	1,424	1,519	43,765	3,072	3,869	(96.6) 79,182
	令和3年度		88	675	622	696	26,192	1,853	1,910	51,926	3,622	3,937	(115.6) 91,521
	令和4年度		79	627	837	588	28,109	2,383	1,636	51,985	3,460	3,480	(101.8) 93,184
形成外科	令和2年度		6	13	72	44	1,439	58	17	1,530	91	50	(53.3) 3,318
	令和3年度		8	85	66	96	1,563	144	82	2,433	173	158	(144.9) 4,809
	令和4年度		2	59	46	152	1,295	192	32	2,465	149	166	(94.8) 4,558
脳神経外科	令和2年度		49	419	1,507	755	4,533	950	2,141	18,682	1,091	2,996	(108.7) 33,122
	令和3年度		47	475	1,492	719	4,056	1,038	2,236	19,511	1,178	2,756	(101.2) 33,507
	令和4年度		52	505	3,567	846	3,860	1,184	2,401	20,777	1,210	2,909	(111.4) 37,311
皮膚科	令和2年度		0	0	0	0	0	0	0	0	0	0	(0.0) 0
	令和3年度		0	0	0	0	0	0	0	0	0	0	(0.0) 0
	令和4年度		0	0	0	0	0	0	0	0	0	0	(0.0) 0
泌尿器科	令和2年度		16	240	887	195	3,212	724	371	10,696	599	545	(109.3) 17,485
	令和3年度		16	246	1,009	165	4,067	808	374	11,295	600	404	(108.6) 18,984
	令和4年度		6	207	1,172	127	2,894	796	279	10,638	596	511	(90.7) 17,226
人工透析(再掲)	令和2年度		0	1	0	8	0	3	0	18	1	1	(1.7) 32
	令和3年度		0	0	0	0	0	0	0	0	0	0	(0.0) 0
	令和4年度		0	0	0	0	0	0	0	0	0	0	(0.0) 0
産婦人科	令和2年度		16	278	1,906	123	5,132	1,556	310	18,447	1,139	468	(91.3) 29,376
	令和3年度		10	212	2,126	58	4,812	1,351	157	15,852	966	371	(88.2) 25,914
	令和4年度		10	160	1,051	87	4,662	1,511	147	14,503	824	555	(90.7) 23,510
眼科	令和2年度		0	41	0	0	2,216	0	0	1,733	44	0	(80.9) 4,034
	令和3年度		0	31	0	0	2,272	1	0	1,835	45	0	(103.7) 4,183
	令和4年度		0	11	0	9	1,698	83	0	1,569	35	70	(83.0) 3,474
耳鼻咽喉科	令和2年度		43	221	1,190	111	4,511	1,201	569	9,634	507	431	(105.9) 18,416
	令和3年度		47	239	1,270	187	4,662	1,376	481	9,560	453	803	(103.6) 19,079
	令和4年度		43	223	1,199	156	4,626	1,446	474	9,212	439	647	(96.8) 18,465
放射線科	令和2年度		0	0	0	0	0	0	0	0	0	0	(0.0) 0
	令和3年度		0	0	0	0	0	0	0	0	0	0	(0.0) 0
	令和4年度		0	0	0	0	0	0	0	0	0	0	(0.0) 0
救急科	令和2年度		-	-	-	-	-	-	-	-	-	-	-
	令和3年度		-	-	-	-	-	-	-	-	-	-	-
	令和4年度		8	0	3	12	0	40	23	142	0	16	- 244
合計	令和2年度	点数	(84.5) 657	(87.7) 6,395	(102.0) 24,311	(95.3) 8,483	(92.3) 90,939	(95.5) 20,257	(104.9) 15,172	(92.9) 257,913	(86.5) 14,546	(101.9) 16,335	(93.8) 455,006
		構成比	0.1	1.4	5.3	1.9	20.0	4.5	3.3	56.7	3.2	3.6	100.0
	令和3年度	点数	(113.6) 746	(121.2) 7,748	(142.7) 34,696	(101.4) 8,599	(101.1) 91,902	(108.5) 21,975	(105.2) 15,962	(108.4) 279,482	(106.6) 15,512	(109.1) 17,820	(108.7) 494,443
		構成比	0.2	1.6	7.0	1.7	18.6	4.4	3.2	56.5	3.1	3.6	100.0
	令和4年度	点数	(88.2) 659	(78.2) 6,057	(103.9) 36,062	(92.3) 7,933	(96.4) 88,595	(103.4) 22,713	(85.6) 13,661	(98.9) 276,371	(80.1) 12,425	(98.3) 17,515	(97.5) 481,991
		構成比	0.1	1.3	7.5	1.6	18.4	4.7	2.8	57.3	2.6	3.6	100.0

(注) 1. ()内は、前年度対比(%)を示す。
 2. 1,000点未満を四捨五入しているため、内訳と合計が一致しない場合がある。
 3. 平成22年度からDPC対象病院へ移行したことに伴い、点数は出来高算定した場合の点数に応じて包括算定点数を按分したものとなっている。

14. 経 営 概 要

収益的収入及び支出

(単位：千円、%)

項 目			令和4年度(A)		令和3年度(B)		令和2年度(C)		前年度 比較増減 (A)-(B)	対前年度比 (A)/(B)	
			決算額	対医業収益比	決算額	対医業収益比	決算額	対医業収益比			
収益的 収入	医 業 収 益	入院収益	4,826,530	64.2	5,010,219	65.2	4,436,306	65.2	△183,688	96.3	
		外来収益	2,482,846	33.0	2,449,246	31.9	2,142,763	31.5	33,599	101.4	
		その他医業収益	210,880	2.8	226,488	2.9	222,091	3.3	△15,608	93.1	
		小 計	7,520,256	100.0	7,685,953	100.0	6,801,159	100.0	△165,697	97.8	
	医 業 外 収 益	医業外収益	2,418,598		2,056,005		1,977,814		362,593	117.6	
		(うち一般会計繰入)	997,242		920,087		1,066,693		77,155	108.4	
	特 別 利 益	特別利益	33,336		6,832		162,594		26,504	487.9	
		計	9,972,190		9,748,790		8,941,567		223,400	102.3	
	収益的 支出	医 業 費 用	給与費	5,144,757 (4,807,757)	68.4 63.9	5,037,266 (4,659,572)	65.5 60.6	4,858,947 (4,363,607)	71.4 64.2	107,492 (148,186)	102.1 103.2
			材料費	1,830,453	24.3	1,804,408	23.5	1,559,500	22.9	26,045	101.4
(うち薬品費)			1,030,426	13.7	1,028,091	13.4	820,430	12.1	2,335	100.2	
(うち診材費)			738,240	9.8	715,615	9.3	681,674	10.0	22,625	103.2	
経 費			1,412,011	18.8	1,329,670	17.3	1,276,588	18.8	82,341	106.2	
減価償却費			448,473	6.0	545,822	7.1	520,122	7.6	△97,349	82.2	
資産減耗費			14,979	0.2	7,010	0.1	25,719	0.4	7,969	213.7	
研究研修費			44,931	0.6	44,221	0.6	43,266	0.6	710	101.6	
小 計			8,895,604 (8,558,604)	118.3 113.8	8,768,396 (8,390,703)	114.1 109.2	8,284,142 (7,788,802)	121.8 114.5	127,208 (167,901)	101.5 102.0	
医 業 外 費 用		医業外費用	339,781		296,760		271,157		43,021	114.5	
	特別損失	216,824		6,138		161,129		210,686	3532.5		
	計	9,452,209 (9,115,209)		9,071,295 (8,693,601)		8,716,428 (8,221,088)		380,914 (421,608)	104.2 104.8		
当年度損益			519,981		677,495		225,140		△157,514	76.8	
経常損益			703,469		676,801		223,675		26,668	103.9	

(注) 1. 上表は会計決算の数値を用いている。

2. () 内の金額は、各年度同条件で比較するために、退職給付費、共済追加費用負担分を除いた金額である。

15. 主な経営財務分析表

項 目		算 式	単 位	令和4年度	令和3年度	令和2年度	
総収益対総費用比率		$\frac{\text{総 収 益}}{\text{総 費 用}}$	%	105.5	107.5	102.6	
医業収益対医業費用比率		$\frac{\text{医 業 収 益}}{\text{医 業 費 用}}$	〃	84.5	87.7	82.1	
病 床 利 用 率		$\frac{\text{年延入院患者数}}{\text{年延病床数}}$	〃	74.2	80.5	75.7	
患 者 数	1日平均 患者数	入 院	$\frac{\text{年延入院患者数}}{\text{診 療 日 数}}$	人	253.0	274.4	258.3
		外 来	$\frac{\text{年延外来患者数}}{\text{診 療 日 数}}$	〃	679.2	696.0	662.8
	外来入院患者比率		$\frac{\text{年延外来患者数}}{\text{年延入院患者数}}$	%	179.5	168.8	171.6
収 益	患者1人 1日当り 診療収益	入 院	$\frac{\text{入 院 収 益}}{\text{年延入院患者数}}$	円	52,265.2	50,020.2	47,063.1
		外 来	$\frac{\text{外 来 収 益}}{\text{年延外来患者数}}$	〃	14,981.4	14,482.6	13,248.8
	薬 品 使用効率	投薬薬品	$\frac{\text{投薬収入+薬価外}}{\text{投 薬 薬 品 費}}$	%	104.8	109.2	101.4
		注射薬品	$\frac{\text{注射収入+薬価外}}{\text{注 射 薬 品 費}}$	〃	107.6	112.8	109.7
費 用	対 医 業 収 益 比	給 与 費	$\frac{\text{給 与 費}}{\text{医 業 収 益}}$	〃	68.4	65.5	71.4
		材 料 費	$\frac{\text{材 料 費}}{\text{医 業 収 益}}$	〃	24.3	23.5	22.9
		う ち 薬 品 費	$\frac{\text{薬 品 費}}{\text{医 業 収 益}}$	〃	13.7	13.4	12.1
	患者1人1日当り 薬 品 費	$\frac{\text{薬 品 費}}{\text{年延入院外来患者数}}$	円	3,992.7	3,817.9	3,204.9	
	患者1人1日当り 給 食 材 料 費	$\frac{\text{給 食 材 料 費}}{\text{年延入院患者数}}$	〃	613.6	548.3	544.2	

16. 院内の会議・委員会委員長等一覧

令和5.4.1現在

項目	会議・委員会名	委員長	事務局	開催頻度	目的	備考	
総括	管理運営会議 ※(兼)医師の役割分担推進会議	石山副院長	課長補佐(運営企画担当)	毎月1回	病院運営に係る重要事項の審議決定 ※医師の負担軽減及び処遇改善に関する取組推進	1	
	新型コロナウイルス感染症対策本部	院長	事務局次長(兼)総務課長	随時	新型コロナウイルス感染症の感染対策の決定	2	
	企画会議	院長	課長補佐(運営企画担当)	毎月1回	病院運営に係る諸課題の検討	3	
	衛生委員会	院長	庶務係長	毎月1回	職員の健康保持、職場環境の整備	4	
	医師の働き方改革検討委員会	松本副院長	庶務係長	随時	計画の策定等	5	
診療運営	医長・診療科長会議	松本副院長	企画係長	毎月1回	診療運営に関する連絡調整と審議	6	
	患者の声委員会	峯田副院長(看)	主任社会福祉士	毎週1回	患者の声への対応検討	7	
医療安全	医療安全管理対策委員会	石山副院長	医療安全管理専門員	毎月1回	医療安全体制確立のための調査審議	8	
	医療事故調査会	石山副院長	医療安全管理専門員	随時	事故原因の調査、対応策の検討	9	
	院内感染予防対策委員会	岸感染管理室長	感染対策主査	毎月1回	院内感染の予防対策の協議、検討	10	
	医療事故防止対策委員会	鶴田医療安全部長	医療安全管理専門員	週1回	医療安全防止対策の検討、研究、立案	11	
薬事	薬事委員会	宮本第一診療部長	薬剤部	1回/4月	薬事に関する審議	12	
機材	医療機器等器械備品購入委員会	石山副院長	施設用度係	年1回	医療機器の購入に関する審議	13	
	診療材料選定審査会	堀内診療機材部長	施設用度係	毎月1回	診療材料の選定	14	
	医療機器等機種選定審査会	石山副院長	施設用度係	随時	高額機械等の購入時の機種を審査選定	15	
	器械備品等指名業者選定審査会	院長	施設用度係	随時	機器備品等の指名業者選定に関する審議	16	
倫理	倫理委員会	松本副院長	社会福祉士	随時	診療に関する倫理問題の審議	17	
	診療情報提供委員会	岡田医学資料部長	医事係、医療情報・DX推進係	随時	診療情報提供の適否の審査	18	
部	外来業務改善検討委員会	石山副院長	医事主査	随時	外来運営についての課題検討	19	
	手術部会	神宮手術部部長	看護部手術室師長	随時	手術部の運営に関する事項の審議	20	
	集中治療室運営委員会	佐藤集中治療室長	看護部集中治療室師長	随時	ICUの運営に関する事項の審議	21	
	透析機器安全管理委員会	宮本透析室長	透析室	1回/4月	透析液の水質管理等に関する事項の審議	22	
	栄養管理委員会	安達第二診療部長	主任管理栄養士	2~3回/年	栄養管理室の運営に関する事項の審議	23	
	検査部運営委員会	福井検査部長	検査部技師長	2回/年	検査部の運営に関する事項の審議	24	
	輸血委員会	堀内診療機材部長	検査部技師長	6回/年	輸血に関する諸問題の調整	25	
	放射線部運営委員会	奥山放射線部長	放射線部技師長	年1回以上	放射線部の運営に関する事項の審議	26	
	放射線安全委員会	奥山放射線部長	放射線部技師長	年1回以上	放射線障害防止の企画審議	27	
	リハビリテーション部運営委員会	加藤リハビリテーション部長	リハビリ部技師長	随時	リハビリテーション部の運営に関する事項の審議	28	
	診療録管理委員会	岡田医学資料部長	医事係、医療情報・DX推進係	随時	カルテ様式、保管及び病歴管理の検討	29	
	地域医療部会	仁木地域医療部長	社会福祉士	随時	地域医療部の運営に関する事項の審議	30	
	救急災害医療検討委員会	佐藤救急部長	庶務係	随時	救急医療に係る諸問題の検討	31	
	医療情報部会	長瀬副院長	医療情報・DX推進係	随時	医療情報部の運営に関する事項の審議	32	
	臨床研修病院群研修管理委員会	院長	臨床研修係長	随時	臨床研修病院群全体の研修の管理運営	33	
	医師臨床研修運営委員会	本間教育研修部長	臨床研修係長	随時	医師臨床研修の円滑な実施に向けた調整	34	
	生活習慣病予防・対策検討会	奥本生活習慣病予防対策部長	医事主査	随時	生活習慣病関連事業の総合調整	35	
	がん対策	がん診療対策委員会	石山副院長	医事主査	随時	がん診療対策の整備	36
		がん登録部会	長瀬副院長	企画係長	随時	がん診療の向上	37
		がん相談部会	松本副院長	がん相談員	随時	がん相談支援体制の強化	38
がん化学療法部会		福井検査部長	薬剤部	随時	がん化学療法の推進	39	
緩和ケアチーム部会		福井検査部長	緩和ケア認定看護師	随時	緩和医療の推進	40	
がん放射線療法部会	長瀬副院長	放射線部	随時	がん放射線療法の推進	41		
DPC	DPC委員会	長瀬副院長	医事係	随時	DPC 運用の検討	42	
課題別	BSC委員会	石山副院長	経営主査	随時	BSCの評価・点検	43	
	保険診療・再審査請求検討委員会	松本副院長	企画係長	月1回	保険診療請求、再審査請求に関する審議	44	
	医療情報システム管理委員会	長瀬副院長	医療情報・DX推進係	月1回	医療情報システムの運用・管理	45	
	クリニカルパス委員会	奥山放射線部長	医事係	月1回	クリニカルパスの導入拡大の検討	46	
	NST・褥瘡対策委員会	安達第二診療部長	管理栄養士	月1回	褥瘡患者・低栄養患者治療等の効率的推進	47	
	医師研究調査事業運営企画委員会	仁木医局長	庶務係長	随時	調査事業の運営企画	48	
	研修委員会	酒井教育研修部副部長	臨床研修係長	随時	院内研究発表会の開催	49	
	広報委員会	島貫第一診療部副部長	庶務係	随時	広報誌の発行、HPの管理運営	50	
	図書委員会	岡田医学資料部長	庶務係	随時	図書室の運営	51	
	病院機能評価受審対策委員会	石山副院長	課長補佐(運営企画担当)	随時	病院機能評価受審	52	
	第5病棟運営会議	福井検査部長	課長補佐(運営企画担当) 第5病棟師長	月1回	第5病棟の利用率向上	53	
	新庄病院健康まつり実行委員会	仁木地域医療部長	課長補佐(運営企画担当)	随時	病院まつりの企画運営	54	
	新病院整備に係る総合調整会議	松本副院長	新病院整備課	月1回	改築整備に向けた検討	55	
	専門・認定看護師研究調査事業運営企画委員会	本間教育研修部長		随時	調査事業の運営企画	56	
	経営改善プロジェクトチーム会議	佐藤副院長(事)	課長補佐(運営企画担当)	月1回	経営改善プロジェクトの進捗管理・検討	57	
感染制御チームラウンド会議	岸感染管理室長	感染対策主査	週1回	院内感染の予防	58		
コンフリクト・マネジメント委員会	石山副院長	医療安全担当	月1回	患者や家族からの相談、クレーム等への対応協議	59		

看護部内の委員会等を除く。

職員行動指針

1. 信頼され、選ばれる病院となるため、一人一人が研鑽に努めよう。
2. 医療の安全確保に、最大の努力をしよう。
3. 常に、患者さんの立場に立って行動しよう。
4. 地域とともに歩む病院を目指し、地域をよく知ることからはじめよう。
5. 「やれない」のではなく、「どうしたらやれるか」を考えよう。
6. チームの一員としての自覚をもって行動しよう。
7. 安定した医療を提供し続けるため、経営健全化目標を達成しよう。

「仁」、「愛」、「和」の心をもって...