

令和元年度

病院概要

SHINJO Hospital summary book



新庄病院憲章

わたくしたちは患者さんの生命を尊重し、次の三つの理念をもって、最上地域の良質な医療の確保と充実に努めます。

1. 「仁」の心をもって、
患者さんの満足と安心が得られる医療に努めます。
2. 「愛」の心をもって、
患者さんの人格を尊重し、最善の医療を尽くします。
3. 「和」の心をもって、
職員の融和と地域の医療・保健・福祉の連携を図ります。

山形県立新庄病院の理念と基本方針

理 念

「仁」、「愛」、「和」の心をもって、地域住民に信頼と安心を与える医療を提供し、最上二次保健医療圏唯一の中核病院としての使命を果たします。

基本方針

- 1 患者とその家族の方々の権利を尊重した患者中心の医療を推進します。
- 2 病院機能の充実に努め、医療安全の確保、医療水準の向上に努めます。
- 3 地域医療機関と連携を強化し、役割を分担しながら、地域住民の安心を確保します。
- 4 良質な医療を提供し続けるため、経営の健全化を図ります。
- 5 将来の地域医療を担う医療人の育成に取り組んでいきます。

目 次

| | |
|---------------------------|----|
| 1. 新庄病院の概要 | 1 |
| 2. 所在地略図 | 1 |
| 3. 沿革 | 2 |
| 4. 平面見取図 | 4 |
| 5. 平成31（令和元）年度新庄病院運営の基本方針 | 6 |
| 6. 組織機構 | 7 |
| 7. 職員現員表 | 8 |
| 8. 診療科別医師数 | 9 |
| 9. 臨床研修医の受入れ状況 | 9 |
| 10. 病棟別病床数及び看護体制 | 10 |
| 11. 公舎の概況 | 11 |
| 12. 主要医療機器整備状況 | 12 |
| 13. 業務の概要（平成30年度） | 15 |
| (1) 患者数 | 15 |
| ア. 外来患者数 | 15 |
| イ. 入院患者数 | 15 |
| ウ. 診療科別外来・入院患者数 | 16 |
| エ. 市町村別外来患者数 | 17 |
| オ. 市町村別入院患者数 | 17 |
| (2) 部門別実績 | 18 |
| ア. 救急患者数 | 18 |
| イ. 手術件数 | 18 |
| ウ. 人工透析患者数 | 19 |
| エ. リハビリテーション件数 | 20 |
| オ. 分娩・死亡・剖検数 | 20 |
| カ. 臨床検査件数 | 21 |
| キ. 放射線撮影・治療・検査等照射回数 | 21 |
| ク. 内視鏡検査数・心臓カテーテル検査数 | 22 |
| ケ. 調剤件数 | 23 |
| コ. 薬剤管理指導業務・抗悪性腫瘍薬調製件数 | 23 |
| サ. 医療社会事業相談件数 | 24 |
| シ. 退院支援・がん相談件数 | 24 |
| ス. 給食件数 | 25 |
| セ. 栄養指導件数 | 26 |
| ソ. NST（栄養サポートチーム）加算件数 | 26 |
| (3) 診療点数調 | 27 |
| ア. 診療科別点数 | 27 |
| イ. 診療行為別点数（外来） | 28 |
| ウ. 診療行為別点数（入院） | 30 |
| 14. 経営概要 | 32 |
| 15. 主な経営財務分析表 | 33 |
| 16. 院内の会議・委員会一覧 | 34 |

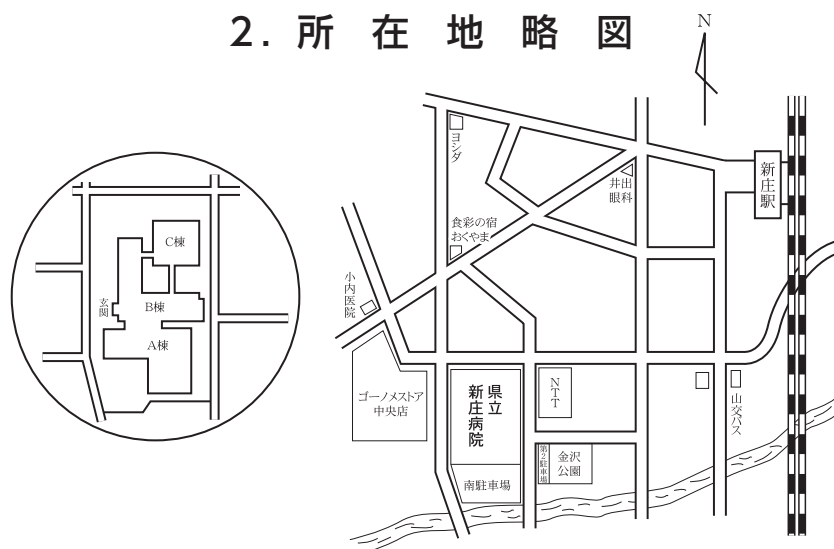
1. 新庄病院の概要

| | |
|-------|------------------------------------------------------------------------------------------------------------------------------------|
| 名 称 | 山形県立新庄病院 (へき地医療拠点病院、救急告示病院、エイズ治療拠点病院、災害拠点病院、 第二種感染症指定医療機関、臨床研修指定病院、地域がん診療連携拠点病院、 日本医療機能評価機構 3rdG : Ver1.1 認定、山形県肝炎専門医療機関) |
| 病 院 長 | 八 戸 茂 美 |
| 所 在 地 | 新庄市若葉町12番55号 (TEL 0233-22-5525) |
| 診 療 科 | 内科、脳神経内科、消化器内科、循環器内科、呼吸器内科、小児科、外科、乳腺外科、 整形外科、形成外科、脳神経外科、皮膚科、泌尿器科、産婦人科、眼科、耳鼻咽喉科、 放射線科、麻酔科 |
| 病 床 数 | 454床 (一般452床、感染2床) |
| 敷地面積 | 17,695.09㎡ |
| 建築面積 | 6,633.94㎡ |
| 建物面積 | 25,554.28㎡ |

各学会研修施設等認定状況

| | |
|----------------------------------|----------------------|
| 日本内科学会認定医制度教育関連病院 | 日本外科学会外科専門医制度修練施設 |
| 日本整形外科学会専門医制度研修施設 | 日本形成外科学会認定施設 |
| 日本静脈経腸栄養学会NST稼働施設 | 日本医学放射線学会放射線科専門医修練機関 |
| 日本耳鼻咽喉科学会専門医研修施設 | 日本乳癌学会関連施設 |
| 呼吸器外科専門医合同委員会呼吸器外科専門医制度関連施設 | 日本がん治療認定医機構認定研修施設 |
| 日本脳卒中学会専門医認定制度研修教育病院 | 日本食道学会全国登録認定施設 |
| 日本泌尿器科学会泌尿器科専門医教育施設 | 日本臨床細胞学会認定施設 |
| 日本麻酔科学会麻酔科認定病院 | 日本周産期・新生児医学会暫定研修施設 |
| 日本脳神経外科学会専門医研修プログラム連携施設 | 日本呼吸器学会関連施設 |
| 日本循環器学会認定循環器専門医研修施設 | 日本産婦人科学会専門医制度専攻医指導施設 |
| 日本眼科学会専門医制度研修施設 | |
| 日本乳房オンコプラスチックサージャリー学会エキスパンダー実施施設 | |
| 日本乳房オンコプラスチックサージャリー学会インプラント実施施設 | |
| 日本栄養療法推進協議会認定NST稼働施設 | |
| 日本乳がん検診精度管理中央機構マンモグラフィ検診施設画像認定施設 | |
| 日本消化器病学会関連施設 | 日本消化器内視鏡学会指導連携施設 |

2. 所在地略図



3. 沿革

| | |
|-------------|-------------------------------------------------------------------------------------|
| (前身) | 新庄町立病院（昭和20年4月23日） |
| | 日本医療団新庄病院（昭和21年4月1日） |
| | 社会保険新庄病院（昭和22年5月1日） |
| 昭和27年4月1日 | 社会保険協会所属の社会保険新庄病院が県へ移管、山形県立新庄病院として発足。 診療科目 内科、外科、産婦人科 病床数27床 |
| 昭和28年10月19日 | 現在地（新庄市から寄附）に新病院建設 病床数64床 |
| 昭和28年12月3日 | 診療科目変更届（内科、外科、産婦人科、整形外科、小児科） |
| 昭和29年5月1日 | 基準看護特二類、基準給食承認 病床数93床 |
| 昭和29年9月22日 | 病床数 一般109床 伝染32床 |
| 昭和32年2月1日 | 病棟増築 病床数 一般223床 伝染32床 |
| 昭和32年8月31日 | 手術棟新築 |
| 昭和43年9月5日 | コバルト治療室新築 |
| 昭和46年10月15日 | 放射線棟新築 |
| 昭和47年8月8日 | 総合病院の認可を受ける |
| 昭和48年8月20日 | 伝染病棟解体 病床数 一般223床 |
| 昭和50年 | へき地中核病院の指定 |
| 昭和50年7月10日 | 全面改築（A B棟） 病床数 一般315床 伝染24床 診療科目 内科、小児科、外科、整形外科、脳神経外科、皮膚科、泌尿器科、 産婦人科、眼科、耳鼻咽喉科 |
| 昭和51年6月7日 | 外来棟新築 |
| 昭和57年3月5日 | CT/Tスキャナー購入 |
| 昭和57年6月1日 | 救急病院に指定 |
| 昭和59年8月31日 | 増築棟（C棟）新築 病床数 一般460床 ICU 4床 伝染24床 |
| 昭和60年3月20日 | リニアック装置・シミュレーター位置決め装置の設置 |
| 昭和60年5月1日 | 診療放射線科新設 |
| 昭和60年6月1日 | 10病棟開設 |
| 昭和61年5月1日 | 8病棟開設 |
| 昭和61年10月1日 | 人間ドック入院コース始まる |
| 昭和62年5月1日 | 11病棟開設 |
| 昭和63年12月12日 | 集中治療室開設 |
| 平成元年8月31日 | 外来棟増築 |
| 平成元年10月1日 | 医療電算業務本稼動 |
| 平成4年3月31日 | MRI導入 |
| 平成6年11月1日 | 新看護体系スタート（新看護2：1） |
| 平成8年6月26日 | エイズ治療拠点病院の指定 |
| 平成9年11月4日 | 災害拠点病院の指定 |
| 平成10年11月1日 | 新庄病院憲章の制定 |
| 平成11年3月31日 | 第二種感染症指定医療機関の指定 |
| 平成11年4月1日 | 適時適温給食スタート |
| 平成11年5月10日 | 病衣導入 |
| 平成12年3月13日 | 病床数変更 一般464床 感染症4床 |
| 平成12年6月1日 | 院外処方スタート |
| 平成13年3月31日 | リニアック装置・シミュレーター位置決め装置の更新 |
| 平成13年12月25日 | MRI更新 |
| 平成15年4月1日 | 放射線部、検査部を設置 |
| 平成15年7月1日 | 病棟3・3体制となる |
| 平成15年7月8日 | 病床数変更 一般463床 感染症2床 |

平成15年10月27日 医師法に基づく臨床研修病院の指定
 平成16年 1月10日 50周年記念医療講演会の実施
 平成16年 4月 1日 地域医療室開設
 E M I S（広域災害・救急医療システム）への参加
 平成16年12月 1日 へき地医療拠点病院の指定
 平成17年 4月 1日 形成外科新設、診療機材部、救急部、教育研修部の設置、病歴管理室開設
 平成17年10月 3日 医事会計システム更新・稼動
 平成17年10月11日 外来カルテ「1患者1ファイル」開始 CT更新
 平成18年 2月 1日 自動再来受付機稼動
 平成19年 1月31日 地域がん診療連携拠点病院指定
 平成19年 3月 9日 電子媒体によるレセプト請求開始
 平成19年 3月15日 外来棟・A B棟大規模改修完了、受変電室、非常用自家発電気室新築
 平成19年 9月18日 がん化学療法センター運用開始
 平成19年10月 1日 外来処方オーダーシステム稼動開始
 平成19年12月17日 (財)日本医療機能評価機構 病院機能評価 Ver. 5 認定
 認定期間 2007. 12. 17~2012. 12. 16
 平成20年 8月 1日 医師事務作業補助者（医療クラーク）制度導入
 平成20年 9月26日 X線透視撮影装置更新
 平成20年11月 1日 ホームページ刷新
 平成20年11月18日 全身用血管撮影装置更新
 平成20年12月 8日 ガンマカメラ更新
 平成21年 3月24日 シンボルマーク決定
 平成21年 4月 1日 がん相談支援センター開設
 平成21年11月19日 正面玄関庇工事完成
 平成22年 3月 5日 災害派遣医療チーム（DMAT）の指定
 平成22年 4月 1日 D P C対象病院の指定
 平成23年 4月 1日 亜急性期病棟として6病棟を開棟 一般452床 感染症2床
 医学資料部を設置
 平成23年 9月30日 放射線情報システム（R I S）稼動
 平成23年11月 8日 第2CT更新
 平成24年 3月16日 医療画像管理システム（P A C S）稼動
 平成24年 3月19日 M R I更新
 平成25年 3月25日 地域医療連携システム「もがみネット」運用開始
 平成25年 4月 5日 (公財)日本医療機能評価機構 病院機能評価 Ver. 6 認定
 認定期間 2012. 12. 17~2017. 12. 16
 平成25年12月 1日 総合医療情報システム稼動
 平成26年 4月 1日 医療情報部を設置
 平成26年10月 1日 6病棟を亜急性期病棟から地域包括ケア病棟に転換
 平成27年 4月 1日 乳腺外科を標榜
 7病棟を休棟（一般388床にて運用）
 平成27年 4月28日 リニアック装置更新
 平成27年10月 4日 「第一回新庄病院健康まつり」を開催
 平成29年 4月 1日 消化器内科を標榜
 平成30年 3月 7日 第1CT更新
 平成30年 4月 1日 呼吸器内科を標榜
 平成30年 4月 6日 (公財)日本医療機能評価機構 3rdG : Ver. 1. 1 認定
 認定期間 2017. 12. 17~2022. 12. 16
 平成31年 4月 1日 神経内科を脳神経内科に標榜診療科名変更

4. 平面見取図

(C棟)

11病棟

| | | | | |
|-----------|-----------|--------|--------|----|
| 病室 | ルクリーム | 機械室・倉庫 | 浴室・洗面所 | 病室 |
| | 便所 | | | |
| | 倉庫・エレベーター | デイルーム | | |
| ナースステーション | HCU | C F | | |

(B棟)

最上階

| | | |
|----------|-------|-----|
| 専用エレベーター | 倉庫 | 仮眠室 |
| 倉庫 | 倉庫 | 休憩室 |
| | 便所 | 更衣室 |
| | シャワー室 | 倉庫 |
| | 倉庫 | 倉庫 |
| | 倉庫 | |

6 F

10病棟

| | | | | |
|-----------|-----------|--------|--------|----|
| 病室 | 感染症室 | 機械室・倉庫 | 浴室・洗面所 | 病室 |
| | 便所 | | | |
| | 特浴・エレベーター | デイルーム | | |
| ナースステーション | HCU | C F | | |

7病棟
(休棟)

| | | |
|-----|-----------|-----|
| 病室 | 浴室 | 病室 |
| | 洗濯室 | |
| | 洗面所 | |
| HCU | ナースステーション | C F |

(A棟)

| | | |
|-----|-----------|----|
| C F | デイルーム | 病室 |
| 相談室 | ナースステーション | |
| 病室 | 便所 | |
| | 洗面所 | |
| | 洗濯室 | |
| 浴室 | | |

6病棟

5 F

8病棟

| | | | | |
|-----------|-----------|-------|--------|----|
| 病室 | ドック室 | 人間 | 浴室・洗面所 | 病室 |
| | 便所 | | | |
| | 浴室・エレベーター | デイルーム | | |
| ナースステーション | HCU | C F | | |

5病棟

| | | |
|-----|-----------|-----|
| 病室 | 浴室 | 病室 |
| | 洗濯室 | |
| | 洗面所 | |
| HCU | ナースステーション | C F |

| | | | |
|---------|-----------|----|----|
| C F | デイルーム | 病室 | |
| 病室 | ナースステーション | | 特室 |
| | 便所 | | |
| | 洗面所 | | |
| 洗濯室 | | | |
| ギブス室兼倉庫 | 浴室 | | |

3病棟

4 F

| | |
|-----------|---------|
| 人工透析室 | 会議室 |
| 機械 | 言語聴覚療法室 |
| 便所・エレベーター | |
| リハビリ | |

2病棟

| | | |
|------|-----------|-----|
| 病室 | 浴室 | 特室 |
| | 洗濯室 | |
| | 洗面所 | |
| 新生児室 | ナースステーション | 病室 |
| | 授乳指導室 | |
| C F | 沐浴室 | 倉庫 |
| 面談室 | 陣痛室 | 分娩室 |

| | | |
|-----|-----------|--------|
| C F | デイルーム | プレイルーム |
| 沐浴室 | | 乳幼児室 |
| 病室 | ナースステーション | 病室 |
| | 便所 | |
| | 洗面所 | |
| 洗濯室 | | |
| 浴室 | | |
| | 特室 | |

1病棟

3 F

| | | | | | |
|-------|--------|--------|---------|-------|-----|
| 検査室 | ICU | 手術室 | | | |
| | 作業室 | | | | |
| | エレベーター | | | | |
| 中央採血室 | 機械室 | 技師室 | | | |
| 中央材料室 | | | | | |
| 手術室 | | | | | |
| 栄養相談室 | 当直室 | 皮膚科 | 脳神経外科 | 耳鼻咽喉科 | |
| 外来待合室 | | | | | |
| 形成外科 | 処置室 | 産婦人科 | 泌尿器科 | 処置室 | 小児科 |
| 外来師長室 | 看護相談室 | 看護師当直室 | 夜間看護師長室 | | |
| 病歴室 | 電算室 | 医局 | | | |
| 理髪 | 倉庫 | 医局 | | | |
| 手術部控室 | | | | | |
| 外来CF | 図書室 | 医局 | | | |
| 化学療法室 | 宿直室 | 医局 | | | |
| | 宿直室 | 医局 | | | |

2 F

| | | | | | | | | | | |
|-------|----------------------------|---------|--------|-------|-------|--------|---------|-------|-------|---------|
| レントゲン | 検査室 | カルテ庫 | 食堂 | ME室 | 薬局事務室 | 栄養管理室 | 洗濯室 | 電算室 | 中央監視室 | 解剖室 |
| | 回復室 | | | | | | | | | |
| | 便所・エレベーター | 平衡機能室 | 薬局 | 薬品庫 | | 受電室 | カルテ庫 | 総務課 | リネン室 | リネン類作業室 |
| レントゲン | 内視鏡室 | | 院外処方受付 | | | 付 | 医事経営相談課 | 事務局長室 | | 電安室 |
| 第2処置室 | 整形外科 | 眼科 | 第3処置室 | 待合ホール | | | | | | |
| 外来待合室 | | | | | | | | | | |
| 第1処置室 | 内科・脳神経内科・消化器内科・循環器内科・呼吸器内科 | 外科・乳腺外科 | 急患室 | 前室 | 売店 | (正面玄関) | | | | |
| | | | | | | 会議室 | 事務室 | 院長室 | | |
| | | | | | | 当直室 | 応接室 | 副院長室 | | |
| | | | | | | 物品庫 | | 看護部長室 | | |

1 F

| | |
|-----------|------|
| 機械室 | 自家発電 |
| 便所・エレベーター | 電気室 |
| レントゲン | |

B F

| | | |
|------|-----|------|
| 機械室 | 機械室 | |
| ボイラー | | |
| 受電室 | | |
| カルテ庫 | | 標本室 |
| 工作室 | 浴室 | カルテ庫 |

5. 平成31（令和元）年度新庄病院運営の基本方針

県立新庄病院が所在する最上地域は、人口の減少、絶対的な医師不足など、医療を取り巻く環境が県下で最も厳しく、また一般診療所が減少しつつあり、分娩取扱い医療施設が当院のほかにはない等の事情から、夜間・休日も含め最上管内の患者が当院に集中している状況にあります。

このような中、当院は、「仁・愛・和」を基本理念とする病院憲章の下、最上二次保健医療圏唯一の基幹病院として、医療が高度化、多様化する中で、老朽化した施設・設備の修繕や保守点検等により病院機能を維持しながら、地域の医療需要に応える努力を積み重ねてまいりました。

平成31年度は、「山形県病院事業中期経営計画」を踏まえ、引き続き地域住民に安全、安心、信頼の医療を提供するため、2つの柱の重点項目を中心に施策を展開するとともに、病院の移転新築に向けて基本設計及び実施設計に取り組んでいきます。

○ 使命（ミッション）

最上地域唯一の基幹病院として地域住民に安全、安心、信頼の医療を提供します。

○ 目指す姿（ビジョン）

将来にわたり持続可能な病院運営を目指すとともに、病院機能の強化を図るため、移転新築を推進します。

○ 取組みの柱と重点的取組み

1 県立病院の役割を踏まえた医療の提供

(1) 安全、安心、信頼の医療の提供

インシデント等の原因分析と発生防止策の実施による医療安全対策の推進、多様な職種が高度に連携するチーム医療の推進、クオリティインディケーター（医療の質の指標）の向上、5S運動の推進による快適で安全な病院づくり

(2) 大学・医療機関等との連携の推進

医療情報ネットワークの活用推進、地域医療部情報紙「んだじゅ通信」の発行、もがみネット等の活用拡大による入退院支援の充実・推進

(3) 地域に開かれた病院づくり

ホームページ・広報誌・新庄病院カレンダーでの情報発信、新庄病院健康まつりの開催

(4) 医療情報システムの計画的整備

総合医療情報システムの円滑な更新と更新後の円滑な運用、また、更新に向けた業務フローの見直し等を含めた十分な事前準備

(5) 病院の改築整備

院内検討会等における意見等の取りまとめ及び基本設計・実施設計案への反映

(6) 県立大学との連携

新たな病院食の献立導入、実務実習及びインターンシップの受入れ

2 安定的な運営基盤を実現する経営の改善

(1) 職員総参加の仕組みづくり

BSCチェック体制強化によるPDCAサイクルの徹底、職員の経営改善意識定着のための研修会の実施

(2) 人材の確保

（医師）大学医局等との連携強化、研修医の確保・育成、広域連携臨床実習の受入れ、総合診療医育成に向けた専門研修医の募集、SNS等を活用した情報発信

（看護師等）地元出身学生の実務実習受入れ

(3) 人材の育成

院内研修会の充実強化、専門資格取得・維持の推進、院内表彰制度の実施

(4) 安定した収益の確保

紹介率、逆紹介率向上のための情報発信の充実、地域包括ケア病棟の活用定着、診療情報管理士によるレセプトチェックの強化・DPCコーディングの適正化

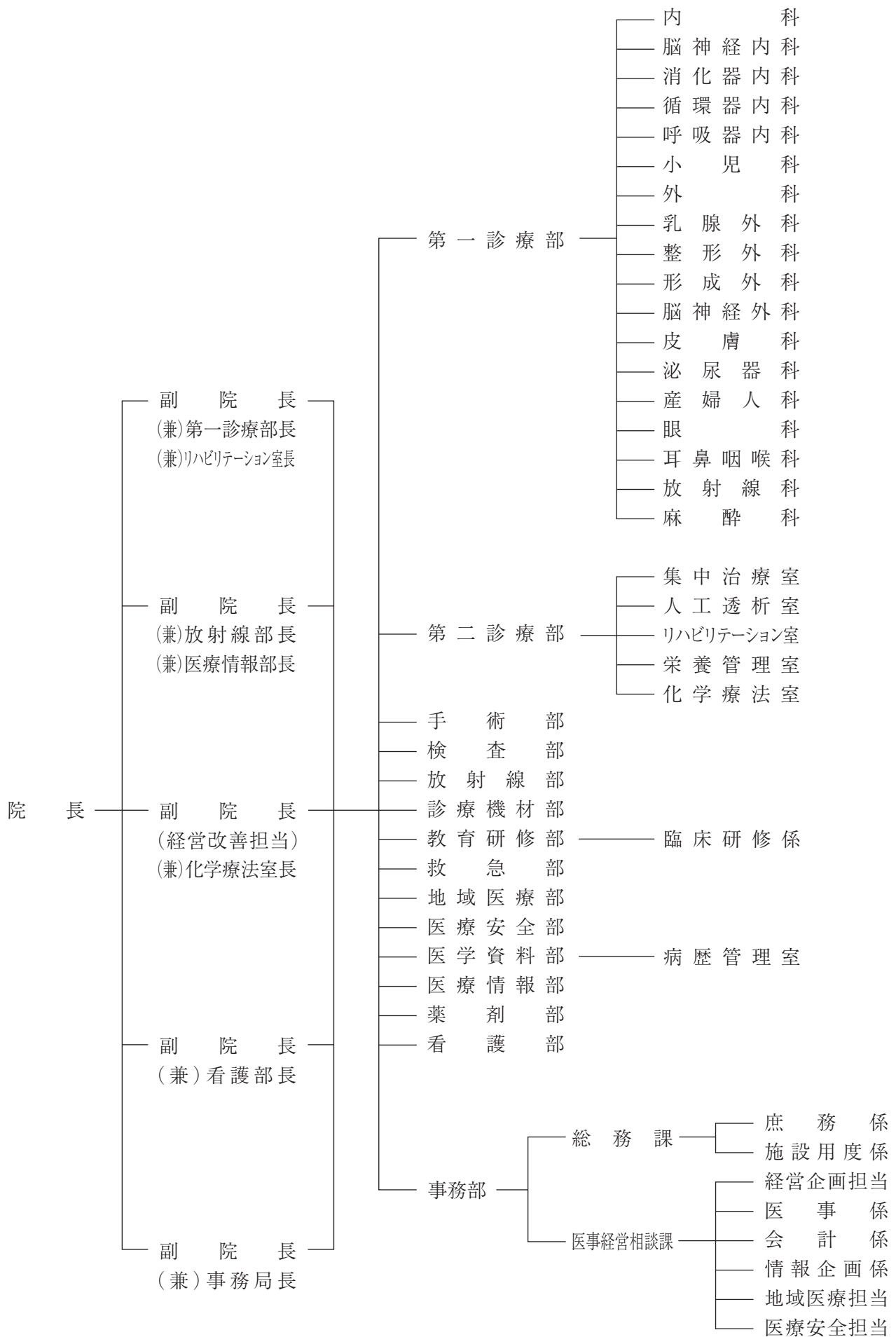
(5) 医業費用の効率化

業務の見直しや平準化による効率化、経営コンサルタントの活用、医薬品・診療材料の価格交渉等の強化、後発医薬品の使用拡大、光熱費等の節減

(6) 未収金・退院時請求の強化

各種給付・支払制度の早期周知による未収金発生防止、退院時請求率の向上

6. 組 織 機 構



7. 職 員 現 員 表

令和元. 5. 1 現在

| 所 属 ・ 職 名 | | 技 術 | 事 務 | 技 労 | |
|-----------|----------------------------|---------------|-----|-----|---|
| 医 師 | | 4 6 | | | |
| 研 修 医 | | 2 | | | |
| 第 二 診 療 部 | リハビリテーション室 | 理 学 療 法 士 | 1 0 | | |
| | | 作 業 療 法 士 | 5 | | |
| | | 言 語 聴 覚 士 | 3 | | |
| | | 小 計 | 1 8 | | |
| | 栄 養 管 理 室 | 管 理 栄 養 士 | 5 | | |
| | | 調 理 技 能 員 | | 1 5 | |
| | | 小 計 | 5 | 1 5 | |
| 計 | | 2 3 | | 1 5 | |
| 診 療 機 材 部 | 臨 床 工 学 技 士 | 4 | | | |
| 薬 剤 部 | 薬 剤 師 | 1 3 | | | |
| 検 査 部 | 臨 床 検 査 技 師 | 2 1 | | | |
| 放 射 線 部 | 診 療 放 射 線 技 師 | 1 3 | | | |
| 看 護 部 | 看 護 師 | 2 8 8 | | | |
| | 視 能 訓 練 士 | 1 | | | |
| | 計 | 2 8 9 | | | |
| 事 務 部 | 総 務 課 事務局長、事務局次 長を含む | 事 務 職 員 | | 1 4 | |
| | | 行 政 技 能 員 | | 1 | |
| | | 技 術 技 能 員 | | 2 | |
| | | 施 設 技 能 員 | | 4 | |
| | | 小 計 | | 1 4 | 7 |
| | 医 事 経 営 相 談 課 | 事 務 職 員 | | 9 | |
| | | 診 療 情 報 管 理 士 | | 4 | |
| | | 看 護 師 | 4 | | |
| | | 社 会 福 祉 士 | | 2 | |
| | | 小 計 | 4 | 1 5 | |
| 計 | | 4 | 2 9 | 7 | |
| 合 計 | | 4 1 5 | 2 9 | 2 2 | |
| 総 計 | | 4 6 6 | | | |

8. 診療科別医師数

令和元. 5. 1現在

| 診療科 | 常勤 | 非常勤 | 計 | 備考 |
|------------|------|--------|--------|---------------|
| 内科 | 13 | 9 | 22 | |
| 脳神経内科 | - | 2 | 2 | |
| 消化器内科 | 兼(5) | 1 | 1 兼(5) | 内科(兼) |
| 循環器内科 | 兼(4) | 4 | 4 兼(4) | 内科(兼) |
| 呼吸器内科 | 兼(4) | 2 | 2 兼(4) | 内科(兼) |
| 小児科 | 4 | 10 | 14 | |
| 外科 | 8 | - | 8 | |
| 乳腺外科 | 兼(8) | - | 兼(8) | 外科(兼) |
| 整形外科 | 4 | 4 | 8 | |
| 形成外科 | 2 | 2 | 4 | |
| 脳神経外科 | 2 | - | 2 | |
| 皮膚科 | 1 | 3 | 4 | |
| 泌尿器科 | 2 | 2 | 4 | |
| 産婦人科 | 3 | 9 | 12 | |
| 眼科 | 1 | 1 | 2 | |
| 耳鼻咽喉科 | 3 | 8 | 11 | |
| 放射線科 | 2 | 2 | 4 | |
| 麻酔科 | 1 | 5 | 6 | |
| 人工透析室 | 兼(3) | 1 兼(2) | 1 兼(5) | 内科(兼)循環器内科(兼) |
| リハビリテーション室 | 兼(1) | - | 兼(1) | 脳神経外科(兼) |
| 病理科 | - | 4 | 4 | |
| 初期研修医 | - | 2 | 2 | 2年次 |
| 計 | 46 | 71 | 117 | |

9. 臨床研修医の受入れ状況

(単位：人)

| 研修区分 | 平成30年度 | 平成31(令和元)年度 |
|------|--------|-------------|
| 初年次 | 2 | 0 |
| 2年次 | 1 | 2 |
| 計 | 3 | 2 |

10. 病棟別病床数及び看護体制

令和元. 5. 1 現在

| 区 分 | 診 療 科 | | 病 床 数 | | | 看護職員数 | 夜 勤 体 制 | |
|--------|-----------------------------------|-------|-------|-----|-------|-----------------|---------|-------|
| | 診 療 科 名 | 科別床数 | 部 屋 別 | | | 看護師・ 准看護師 | 準 夜 勤 | 深 夜 勤 |
| | | | 種 別 | 室 数 | 病 床 数 | | | |
| 1 病 棟 | 小児科 内科（消化器） | 1 2 | 1 床室 | 8 | 8 | 2 5 | 3 | 3 |
| | | 3 4 | 4 床室 | 2 | 8 | | | |
| | | | 6 床室 | 5 | 3 0 | | | |
| | | 計 | 4 6 | (計) | 1 5 | | | |
| 2 病 棟 | 産婦人科 内科（消化器：女性） | 3 0 | 1 床室 | 7 | 7 | 2 5 | 3 | 3 |
| | | 1 3 | 4 床室 | 6 | 2 4 | | | |
| | | | 6 床室 | 2 | 1 2 | | | |
| | | 計 | 4 3 | (計) | 1 5 | | | |
| 3 病 棟 | 整形外科 | 4 0 | 1 床室 | 6 | 6 | 2 1 | 3 | 2 |
| | | | 2 床室 | 1 | 2 | | | |
| | | | 4 床室 | 8 | 3 2 | | | |
| | | 計 | 4 0 | (計) | 1 5 | | | |
| 5 病 棟 | 外科 泌尿器科 緩和ケア 内科（消化器） | 2 6 | 1 床室 | 6 | 6 | 2 5 | 3 | 3 |
| | | 9 | 2 床室 | 1 | 2 | | | |
| | | 4 | 4 床室 | 4 | 1 6 | | | |
| | | 1 6 | 5 床室 | 1 | 5 | | | |
| | | | 6 床室 | 5 | 3 0 | | | |
| | | 計 | 5 5 | (計) | 1 7 | | | |
| 6 病 棟 | 内科 整形外科 その他の診療科 | 1 8 | 1 床室 | 5 | 5 | 1 7 | 2 | 2 |
| | | 1 8 | 2 床室 | 1 | 2 | | | |
| | | 4 | 3 床室 | 3 | 9 | | | |
| | | | 4 床室 | 6 | 2 4 | | | |
| | | 計 | 4 0 | (計) | 1 5 | | | |
| 7 病 棟 | 休 棟 | 0 | 1 床室 | 4 | 4 | | | |
| | | | 2 床室 | 1 | 2 | | | |
| | | | 4 床室 | 6 | 2 4 | | | |
| | | | 5 床室 | 1 | 5 | | | |
| | | | 6 床室 | 3 | 1 8 | | | |
| | | 計 | 0 | (計) | 1 5 | | | |
| 8 病 棟 | 内科（呼吸器） 耳鼻咽喉科 形成外科 人間ドック | 3 0 | 1 床室 | 2 | 2 | 2 5 | 3 | 3 |
| | | 1 8 | 2 床室 | 4 | 8 | | | |
| | | 4 | 4 床室 | 1 | 4 | | | |
| | | 2 | 6 床室 | 7 | 4 2 | | | |
| | | | ドック室 | 2 | 2 | | | |
| | | 計 | 5 4 | (計) | 1 6 | | | |
| 10 病 棟 | 脳神経外科 内科（呼吸器） 眼科 感染症室 | 3 8 | 1 床室 | 6 | 6 | 2 5 | 3 | 3 |
| | | 9 | 2 床室 | 4 | 8 | | | |
| | | 3 | 4 床室 | 1 | 4 | | | |
| | | 2 | 6 床室 | 6 | 3 6 | | | |
| | | 計 | 5 2 | (計) | 1 7 | | | |
| 11 病 棟 | 内科（循環器・腎臓） | 5 4 | 1 床室 | 4 | 4 | 2 5 | 3 | 3 |
| | | | 2 床室 | 2 | 4 | | | |
| | | | 4 床室 | 1 | 4 | | | |
| | | | 6 床室 | 7 | 4 2 | | | |
| | | | 無菌室 | 1 | 2 | | | |
| | | 計 | 5 4 | (計) | 1 5 | | | |
| 集中治療室 | | 4 | | | 5 | 1 7 | 2 | 2 |
| 人工透析室 | | | | | | 1 3 | | |
| 手 術 室 | | | | | | 1 8 | | |
| 外 来 | | | | | | 4 7 (視能訓練士含) | | |
| 看護部長室 | | | | | | 6 (事故要員3含) | | |
| 計 | | 病床数 | 室 数 | | 許可病床数 | 2 8 9 | 2 5 | 2 4 |
| | | 3 8 8 | 1 4 0 | | 4 5 4 | | | |

11. 公 舎 の 概 況

令和元. 5. 1 現在

| 所 在 地 | 敷地面積 | 戸 数 | 規 模 | 建設年月日 | 備 考 |
|----------------|----------|--------------------------------|--------------------------------------------------------------------|------------|----------------------------------------|
| 新庄市下金沢町 2 - 5 | 2,433.15 | 1 戸 (2 1 号) | 木造 2 階建 137.69㎡ | S 54.12. 3 | |
| | | 〃 (2 2 号) | 〃 137.69㎡ | | |
| 新庄市下金沢町 2 - 8 | | 〃 (2 6 号) | 〃 137.69㎡ | S 56.12. 1 | |
| 新庄市小田島町 3 - 44 | 1,480.82 | 医師アパート (6 号) 1 棟 | 鉄筋コンクリート 4 階建 延1,836.16㎡ 3 L D K (9 戸) 2 L D K (6 戸) | H 23. 7.25 | 3 L D K 89.69㎡ 2 L D K 68.25㎡ |
| 新庄市松本 55 - 3 | 2,580.07 | 医師アパート (3 号) 1 棟 | 鉄筋コンクリート 4 階建 3 D K (16戸)1,277.76㎡ | S 59.10.31 | 一戸当り 79.86㎡ |
| 新庄市東谷地田町 4 - 3 | 3,305.00 | 看護師アパート (4 号) 1 棟 | 鉄筋コンクリート 4 階建 1 D K (32戸)1,428.60㎡ | S 62. 3.30 | 一戸当り 44.64㎡ |
| | | 医師等職員 アパート (5 号) 1 棟 | 鉄筋コンクリート 4 階建 1 L D K (8 戸) 3 D K (1 2 戸) 1,458.48㎡ | S 63. 1.18 | |

12. 主要医療機器整備状況

令和元. 5. 1 現在

| 部 門 別 | 品 名 | 規 格 | 数量 | 購入年度 |
|---------------|---------------------------------------|-------------------------|----|----------------------------|
| 第一診療部 | 人工呼吸器 | フィリップス V60 外 | 6 | 20・21・26・28・30 |
| | 超音波診断装置(泌尿器科、産婦人科、眼科、小児科、外科、麻酔科、形成外科) | GE Voluson P8 外 | 11 | 20・21・22・23・24・26・28・29・30 |
| | ニスタモグラフ | 日本光電RM-6100 | 1 | 7 |
| | ネブライザーユニット | 第一医科 華 | 3 | 12・15・21 |
| | 誘発反応装置 | リオンAuderaER-05 | 1 | 18 |
| | 上部消化管汎用ビデオスコープ | オリンパスGIF-H290 外 | 7 | 16・18・21・22・25・27・30 |
| | 気管支ビデオスコープ | オリンパスBF-P290 外 | 5 | 18・20・22・25・30 |
| | 十二指腸ビデオスコープ | オリンパスJF-260V | 2 | 18・28 |
| | 大腸ビデオスコープ | オリンパスPCF-H290ZI | 4 | 18・21・30 |
| | 電子内視鏡システム | オリンパスLUCERA CV-290L 外 | 4 | 18・21・23・30 |
| | 胆道ファイバースコープ | オリンパスCHF-P20Q | 1 | 17 |
| | 超音波ガストロビデオスコープ | オリンパスGF-UM2000 | 1 | 24 |
| | 治療用レーザー装置 | ルミナス30C | 1 | 17 |
| | レーザー光凝固装置 | エレックスINTERGREPRO-YT | 1 | 26 |
| | 自動視野計 | ハーグストレイト社 OCTOPUS301 | 1 | 19 |
| | 眼底カメラ | トプコンTRC-50DX | 1 | 20 |
| | 眼底検査装置 | トプコン 3DOCT-1 Maestro | 1 | 29 |
| | スリットランプ+3CCDカメラ+ファイリングシステム | トプコン SL-D7 DC-3 外 | 1 | 21 |
| 消化器内視鏡高周波手術装置 | エルベVIO50C | 1 | 25 | |
| 集中治療室 | 人工呼吸器 | Servo I Uni EX 外 | 4 | 17・21・22・25 |
| | 多項目全自動血球計数装置 | シスメックスKX-21N | 1 | 24 |
| | I C U患者監視システム | フィリップスM3150 | 1 | 22 |
| | 除細動器 | フィリップス ハートスタートXL+P | 1 | 25 |
| 手 術 部 | 手術用顕微鏡 | ライカ M525 OH4 外 | 3 | 14・17・26 |
| | 全身麻酔装置 | ドレーゲル Pereseus A500 | 6 | 16・17・24・25・30 |
| | マイクロターゼ | 日本商事 OT-110M | 1 | 10 |
| | 硬性尿管鏡 | リチャードウルフ8 9.8Fr | 1 | 10 |
| | 超音波白内障手術装置 | 日本アルコン インフィニティ | 1 | 23 |
| | 腹腔鏡外科手術システム | オリンパスOTV-S190 外 | 3 | 11・13・25 |
| | 外科カメラシステム | オリンパスVISERAカメラシステム | 1 | 17 |
| | バイポーラ凝固切開装置 | J&JマリスCMC-V イリゲーター2000X | 1 | 24 |
| | 超音波凝固切開装置 | J&J ハーモニックジェネレーター GEN11 | 2 | 28 |
| | 電気メス | 日本メディカルネクスト60-8005-002 | 6 | 12・14・22・25・27 |

| 部門別 | 品名 | 規格 | 数量 | 購入年度 |
|-------|-------------------|----------------------------------|----|-------------------|
| 手術部 | 開頭術用ドリルシステム | エースクラップハイランGA530 | 2 | 14・23 |
| | 外科用X線透視装置 | GEヘルスケアジャパンOEC Brivo Essential 外 | 2 | 24・30 |
| | 生体情報監視モニター | フィリップス Mx700 外 | 6 | 14・17・21・22・23・27 |
| | 電動式ドリルシステム | 日本メドトロニック マイダスレックスレジェンドシステム | 2 | 21・25 |
| | 超音波双方向血流計 | Hadeco DVM-4300 | 1 | 21 |
| | 骨手術用ドライバー | ジンマー バイオメットスマートドライバー DUO 外 | 1 | 21・27 |
| | ホルミニウムヤグレーザー | ルミナス パーサバルスセレクト80:100 | 1 | 26 |
| | 関節鏡視下手術セット | Arthrex Japan Synergy HD3 | 1 | 26 |
| 中央材料室 | 高圧蒸気滅菌装置 | サクラ NSS-012 外 | 4 | 2・7・11・16 |
| | E Oガス滅菌器 | 3Mヘルスケア 8XL | 1 | 13 |
| | 超音波洗浄装置 | シャープ MU-1100 | 1 | 15 |
| | プラズマガス滅菌器 | ジョンソンエンドジョンソン ステラッドNX | 1 | 24 |
| | ウォッシュャーディスインフェクター | ゲティンゲ・ジャパン 46-4ES | 1 | 22 |
| 人工透析室 | 個人用HDF患者監視装置 | 日機装 DBG-03 | 1 | 21 |
| | 血液透析濾過患者監視装置 | 日機装 DCG-02 DCG-03 | 4 | 22・23 |
| | 多用途透析用監視装置 | 日機装 DCS-100NX-E | 15 | 25 |
| | 逆浸透法水処理装置 | 日機装 MRC-DC-nano40P | 1 | 25 |
| | Dドライ溶解装置 | 日機装 DAD-50NX-ST | 1 | 25 |
| | 多人数用透析液自動供給装置 | 日機装 DAD-30NX | 1 | 25 |
| | 血液浄化装置 | 旭化成メディカル ACH-Σ | 1 | 25 |
| | 血液透析支援システム | 日機装 FutureNetII | 1 | 25 |
| | 生体情報モニター | フクダ電子 DS-7740 | 1 | 25 |
| 薬局 | 全自動散薬分包機 | ㈱トーショー io9090win | 1 | 21 |
| | 全自動錠剤分包機 | ㈱トーショー Xana-2501 | 1 | 21 |
| | 散薬監査システム | ㈱トーショー SW-KU | 1 | 30 |
| 検査部 | 全自動尿分析装置 | アークレイ オーシオンマックスAX-4030 | 1 | 23 |
| | 全自動血球分析装置 | シスメックス XN-3000 | 1 | 28 |
| | 全自動血液凝固測定装置 | 積水メディカル コアプレスタ2000 | 1 | 23 |
| | 糖尿病検査システム | A&T GA08II 東ソーHLC-723 | 1 | 23 |
| | 筋電計 | 日本光電 ニューロバックMEB-2208 | 1 | 16 |
| | 自動分析装置 | 東芝 FX-8 ロシュ コバス8000 | 1 | 27・29 |
| | 呼吸機能測定装置 | CHESTAC-8900 D型 | 1 | 25 |
| | 血液ガス分析装置 | ラジオメーター ABL825GL | 1 | 24 |
| | 心電計(解析機能付き) | フクダ電子 FCP-8800 外 | 3 | 15・24・27 |

| 部門別 | 品名 | 規格 | 数量 | 購入年度 |
|------|----------------------|---------------------------------|----|----------|
| 検査部 | 超音波診断装置 | 東芝 Aplio500 Platinum 外 | 3 | 21・24・28 |
| | 凍結組織切片作製装置 | ライカマイクロシステムズ クリオスタットCM1950 | 1 | 21 |
| | 包埋システム | サクラ精機 ティシュー・テックVIP6 | 1 | 22 |
| | 高速・高解像度バーチャルスライドスキャナ | 浜松フォトニクス Nano Zoomer2.0HT | 1 | 22 |
| 放射線部 | リニアック装置 | VARIAN CLINAC-iX | 1 | 26 |
| | 放射線治療計画装置 | VARIAN Eclipse | 1 | 26 |
| | 一般撮影用X線装置 | 富士フィルム CALNEO C1717SQ 外 | 3 | 15・26 |
| | 移動型X線撮影装置 | 富士フィルム CALNEO Go PLUS 外 | 3 | 17・24・30 |
| | X線骨密度測定装置 | ホロジック社 DISCOVERY | 1 | 25 |
| | マルチスライスCT装置（第1CT） | SIEMENS SOMATOM Definition Edge | 1 | 29 |
| | マルチスライスCT装置（第2CT） | 東芝 Aquilion RX | 1 | 23 |
| | 磁気共鳴断層撮影装置 | SIEMENS MAGNETOM-Avanto | 1 | 23 |
| | 乳房X線撮影装置 | 富士フィルム AMULET Innovality | 1 | 30 |
| | 全身用血管撮影装置 | シーメンス旭メディックAXIOM ArtisdB4 | 1 | 20 |
| | ガンマカメラシステム | シーメンス旭メディックスペクトCTシステム[SymbiaT] | 1 | 20 |
| | X線透視撮影装置 | 日立メディコ「EXAVISTA」 | 2 | 20・23 |

13. 業務の概要（平成30年度）

(1) 患者数

ア. 外来患者数

（単位：人、回、％）

| 年度 \ 項目 | 患者延数 | 一日平均患者数 | 新患者数 | 一日平均新患者数 | 平均通院回数 |
|---------|--------------------|----------------|-------------------|---------------|----------------|
| 平成28年度 | (100.9) 185,751 | (100.9) 761 | (91.3) 20,156 | (91.3) 83 | (110.4) 9.2 |
| 平成29年度 | (100.3) 186,369 | (99.9) 761 | (94.0) 18,940 | (93.6) 77 | (106.8) 9.8 |
| 平成30年度 | (99.5) 185,443 | (99.5) 757 | (100.4) 19,017 | (100.4) 78 | (99.1) 9.8 |

（注）1. （ ）内は、前年度対比（％）を示す。

$$2. \text{平均通院回数} = \frac{\text{患者延数}}{\text{新患者数}}$$

イ. 入院患者数

（単位：人、回、％）

| 年度 \ 項目 | 患者延数 | 一日平均患者数 | 新患者数 | 退院患者数 | 平均在院日数 | 病床利用率 |
|---------|-------------------|---------------|------------------|------------------|----------------|-------|
| 平成28年度 | (99.0) 115,535 | (99.3) 317 | (102.0) 6,812 | (101.1) 6,793 | (97.6) 16.0 | 82.0 |
| 平成29年度 | (99.8) 115,321 | (99.8) 316 | (99.5) 6,777 | (100.2) 6,808 | (99.8) 16.0 | 81.9 |
| 平成30年度 | (96.4) 111,219 | (96.4) 305 | (98.7) 6,692 | (98.2) 6,684 | (97.8) 15.6 | 78.9 |

（注）1. （ ）内は、前年度対比（％）を示す。

$$2. \text{患者延数} = \text{在院患者数} + \text{退院患者数}$$

$$3. \text{平均在院日数} = \frac{\text{在院患者数}}{(\text{新患者数} + \text{退院患者数}) \times 0.5}$$

$$4. \text{病床利用率} = \frac{\text{患者延数}}{\text{病床数} \times \text{年間日数}}$$

ウ. 診療科別外来・入院患者数

(単位:人、%)

| 診療科名 | 外来・入院別 年度 項目 | 外 | | 来 | | 入 | | 院 | | | | | |
|-------|--------------------|--------------------|-------|--------------------|-------|-------------------|-------|-------------------|-------|-------------------|-------|-------------------|-------|
| | | 平成28年度 患者延数 | 構成比 | 平成29年度 患者延数 | 構成比 | 平成30年度 患者延数 | 構成比 | 平成28年度 患者延数 | 構成比 | 平成29年度 患者延数 | 構成比 | 平成30年度 患者延数 | 構成比 |
| 内科 | | (99.0) 55,625 | 29.9 | (101.3) 56,355 | 30.2 | (101.7) 57,327 | 30.9 | (96.1) 55,377 | 47.9 | (95.1) 52,687 | 45.7 | (97.8) 51,519 | 46.3 |
| 脳神経内科 | | (94.2) 2,984 | 1.6 | (86.5) 2,581 | 1.4 | (100.9) 2,603 | 1.4 | - | - | - | - | - | - |
| 小児科 | | (89.5) 9,463 | 5.1 | (93.6) 8,858 | 4.8 | (93.7) 8,299 | 4.5 | (93.8) 3,363 | 2.9 | (95.5) 3,210 | 2.8 | (103.5) 3,323 | 3.0 |
| 外科 | | (100.6) 9,672 | 5.2 | (103.0) 9,966 | 5.3 | (103.4) 10,306 | 5.6 | (123.7) 9,388 | 8.1 | (106.0) 9,949 | 8.6 | (88.0) 8,760 | 7.9 |
| 整形外科 | | (118.9) 20,317 | 10.9 | (106.6) 21,654 | 11.6 | (100.5) 21,755 | 11.7 | (107.6) 18,888 | 16.3 | (110.9) 20,952 | 18.2 | (94.0) 19,686 | 17.7 |
| 脳神経外科 | | (95.9) 9,361 | 5.0 | (99.0) 9,271 | 5.0 | (98.5) 9,133 | 4.9 | (87.9) 10,451 | 9.0 | (101.3) 10,586 | 9.2 | (103.8) 10,983 | 9.9 |
| 皮膚科 | | (105.0) 9,286 | 5.0 | (110.8) 10,291 | 5.5 | (106.2) 10,928 | 5.9 | - | - | - | - | - | - |
| 泌尿器科 | | (106.5) 20,156 | 10.9 | (101.1) 20,372 | 10.9 | (97.0) 19,751 | 10.7 | (108.6) 2,543 | 2.2 | (116.0) 2,950 | 2.6 | (96.1) 2,835 | 2.5 |
| 産婦人科 | | (94.5) 16,747 | 9.0 | (96.6) 16,173 | 8.7 | (94.7) 15,310 | 8.3 | (102.1) 10,320 | 8.9 | (90.9) 9,376 | 8.1 | (88.6) 8,305 | 7.5 |
| 眼科 | | (101.7) 9,963 | 5.4 | (91.4) 9,108 | 4.9 | (93.1) 8,481 | 4.6 | (116.6) 435 | 0.4 | (113.1) 492 | 0.4 | (110.2) 542 | 0.5 |
| 耳鼻咽喉科 | | (92.7) 14,594 | 7.9 | (98.8) 14,416 | 7.7 | (94.9) 13,675 | 7.4 | (88.3) 3,746 | 3.2 | (102.2) 3,830 | 3.3 | (104.8) 4,015 | 3.6 |
| 放射線科 | | (144.7) 2,709 | 1.5 | (76.9) 2,084 | 1.1 | (132.4) 2,760 | 1.5 | - | - | - | - | - | - |
| 形成外科 | | (100.5) 4,874 | 2.6 | (107.5) 5,240 | 2.8 | (97.6) 5,115 | 2.8 | (77.2) 1,024 | 0.9 | (125.9) 1,289 | 1.1 | (97.1) 1,251 | 1.1 |
| 合計 | | (100.9) 185,751 | 100.0 | (100.3) 186,369 | 100.0 | (99.5) 185,443 | 100.0 | (99.0) 115,535 | 100.0 | (99.8) 115,321 | 100.0 | (96.4) 111,219 | 100.0 |
| 1日平均 | | (100.9) 761 | - | (99.9) 761 | - | (99.5) 757 | - | (99.2) 317 | - | (99.8) 316 | - | (96.4) 305 | - |
| 新患者数 | | (91.3) 20,156 | - | (94.0) 18,940 | - | (100.4) 19,017 | - | (102.0) 6,812 | - | (99.5) 6,777 | - | (98.7) 6,692 | - |
| 診療実日数 | | 244 | - | 245 | - | 245 | - | 365 | - | 365 | - | 365 | - |

(注) 1. ()内は、前年度対比 (%)を示す。

2. 入院延患者数 = 在院患者数 + 退院患者数

エ. 市町村別外来患者数

(単位:人、%)

| 居住地別 年度 | 居 住 地 | | | | | | | | | | | | |
|------------|------------------|------------------|------------------|------------------|------------------|-----------------|------------------|------------------|-----------------|---------------|-----------------|-----------------|--------------------|
| | 新 庄 | 金 山 | 最 上 | 舟 形 | 真室川 | 大 蔵 | 鮭 川 | 戸 沢 | 尾花沢 | 大石田 | 県 内 | 県 外 | 計 |
| 平成28年度 | 94,122 (50.7) | 13,521 (7.3) | 14,080 (7.6) | 12,901 (6.9) | 14,502 (7.8) | 6,002 (3.2) | 10,130 (5.5) | 11,204 (6.0) | 4,948 (2.7) | 746 (0.4) | 1,533 (0.8) | 2,062 (1.1) | 185,751 (100.0) |
| 平成29年度 | 94,500 (50.7) | 13,668 (7.3) | 13,835 (7.4) | 13,505 (7.2) | 14,025 (7.5) | 6,025 (3.2) | 10,359 (5.6) | 11,374 (6.1) | 4,663 (2.5) | 843 (0.5) | 1,483 (0.8) | 2,089 (1.1) | 186,369 (100.0) |
| 平成30年度 | 95,343 (51.4) | 13,154 (7.1) | 13,761 (7.4) | 13,181 (7.1) | 14,364 (7.7) | 6,133 (3.3) | 9,806 (5.3) | 10,959 (5.9) | 4,524 (2.4) | 831 (0.4) | 1,582 (0.9) | 1,805 (1.0) | 185,443 (100.0) |

(注) () 内は、構成比 (%) である。

オ. 市町村別入院患者数

(単位:人、%)

| 居住地別 年度 | 居 住 地 | | | | | | | | | | | | | 退 院 |
|------------|------------------|-----------------|-----------------|-----------------|-----------------|-----------------|-----------------|-----------------|-----------------|---------------|-----------------|-----------------|--------------------|-------|
| | 新 庄 | 金 山 | 最 上 | 舟 形 | 真室川 | 大 蔵 | 鮭 川 | 戸 沢 | 尾花沢 | 大石田 | 県 内 | 県 外 | 計 | |
| 平成28年度 | 49,849 (45.8) | 8,827 (8.1) | 8,102 (7.5) | 7,879 (7.2) | 9,662 (8.9) | 3,891 (3.6) | 5,972 (5.5) | 8,098 (7.4) | 2,759 (2.5) | 665 (0.6) | 824 (0.8) | 2,214 (2.0) | 108,742 (100.0) | 6,793 |
| 平成29年度 | 51,562 (47.5) | 6,999 (6.4) | 8,587 (7.9) | 8,625 (7.9) | 9,091 (8.4) | 3,382 (3.1) | 5,199 (4.8) | 8,305 (7.7) | 3,628 (3.3) | 381 (0.4) | 970 (0.9) | 1,784 (1.6) | 108,513 (100.0) | 6,808 |
| 平成30年度 | 47,528 (45.5) | 7,343 (7.0) | 8,354 (8.0) | 7,660 (7.3) | 8,456 (8.1) | 4,320 (4.1) | 5,940 (5.7) | 8,119 (7.8) | 2,932 (2.8) | 698 (0.7) | 1,188 (1.1) | 1,997 (1.9) | 104,535 (100.0) | 6,684 |

(注) 1. () 内は、構成比 (%) である。

2. 入院患者数=在院患者数である。従って、別掲の患者延数 (= 在院患者数+退院患者数) と一致しない。

(※退院患者の市町村別統計ができないため。)

(2) 部門別実績

ア. 救急患者数

(単位:人、%)

| 年度 \ 科名 | 内科 | 脳神経内科 | 小児科 | 外科 | 整形外科 | 形成外科 | 脳神経外科 | 皮膚科 | 泌尿器科 | 産婦人科 | 眼科 | 耳鼻咽喉科 | 放射線科 | 合計 |
|---------|------------------|--------------|------------------|-----------------|-------------------|-----------------|----------------|-----------------|----------------|----------------|----------------|----------------|-------------|-------------------|
| 平成28年度 | (104.2) 5,478 | (66.7) 4 | (93.6) 1,607 | (96.6) 344 | (99.1) 1,198 | (106.1) 629 | (94.2) 693 | (71.5) 286 | (92.0) 379 | (77.3) 333 | (85.7) 168 | (82.7) 589 | (0.0) 0 | (97.4) 11,708 |
| 平成29年度 | (98.6) 5,400 | (75.0) 3 | (88.2) 1,417 | (114.5) 394 | (103.2) 1,236 | (102.2) 643 | (96.0) 665 | (120.3) 344 | (96.3) 365 | (111.4) 371 | (101.8) 171 | (94.9) 559 | (-) 0 | (98.8) 11,565 |
| 平成30年度 | (98.7) 5,331 | (100.0) 3 | (98.2) 1,392 | (127.4) 502 | (98.1) 1,213 | (101.4) 652 | (103.6) 689 | (89.8) 309 | (102.5) 374 | (91.1) 338 | (67.3) 115 | (111.1) 621 | (-) 1 | (99.8) 11,540 |

(注) () 内は、前年度対比 (%) を示す。

イ. 手術件数

(単位:人、%)

| 年度 \ 科名 | 内科 | 外科 | 整形外科 | 形成外科 | 脳神経外科 | 皮膚科 | 泌尿器科 | 産婦人科 | 眼科 | 耳鼻咽喉科 | 内視鏡処置 | 合計 |
|---------|--------------|----------------|----------------|----------------|---------------|-------------|----------------|----------------|----------------|----------------|----------------|------------------|
| 平成28年度 | (-) 1 | (103.3) 467 | (87.6) 489 | (95.5) 294 | (74.6) 44 | (0.0) 0 | (106.2) 241 | (93.9) 217 | (113.2) 146 | (100.6) 173 | (131.5) 530 | (102.5) 2,602 |
| 平成29年度 | (100.0) 1 | (110.7) 517 | (89.0) 435 | (108.8) 320 | (104.5) 46 | (0.0) 0 | (105.0) 253 | (94.5) 205 | (115.8) 169 | (102.9) 178 | (91.3) 484 | (100.2) 2,608 |
| 平成30年度 | (0.0) 0 | (105.6) 546 | (120.0) 522 | (92.8) 297 | (89.1) 41 | (0.0) 0 | (78.7) 199 | (89.8) 184 | (108.9) 184 | (91.6) 163 | (110.5) 535 | (102.4) 2,671 |

(注) () 内は、前年度対比 (%) を示す。

ウ. 人工透析患者数

(単位:人、%)

| 年度 | 月 分 | 4 月 | 5 月 | 6 月 | 7 月 | 8 月 | 9 月 | 10 月 | 11 月 | 12 月 | 1 月 | 2 月 | 3 月 | 合 計 |
|----------------|-----|----------------|------------------|----------------|----------------|----------------|----------------|----------------|----------------|----------------|----------------|----------------|----------------|-------------------|
| | 入外別 | | | | | | | | | | | | | |
| 平成 28 年度 | 入 院 | 64 | 59 | 88 | 97 | 140 | 129 | 98 | 94 | 97 | 101 | 102 | 57 | 1,126 |
| | 外 来 | 857 | 849 | 843 | 825 | 852 | 815 | 841 | 829 | 862 | 857 | 799 | 922 | 10,151 |
| | 合 計 | (101.5) 921 | (100.2) 908 | (105.3) 931 | (100.9) 922 | (108.3) 992 | (104.2) 944 | (100.1) 939 | (110.3) 923 | (102.7) 959 | (106.1) 958 | (97.7) 901 | (99.6) 979 | (103.0) 11,277 |
| 平成 29 年度 | 入 院 | 64 | 84 | 111 | 121 | 112 | 73 | 101 | 87 | 96 | 80 | 108 | 114 | 1,151 |
| | 外 来 | 851 | 941 | 862 | 825 | 832 | 792 | 773 | 778 | 788 | 843 | 754 | 850 | 9,889 |
| | 合 計 | (99.3) 915 | (112.9) 1,025 | (104.5) 973 | (102.6) 946 | (95.2) 944 | (91.6) 865 | (93.1) 874 | (93.7) 865 | (92.2) 884 | (96.3) 923 | (95.7) 862 | (98.5) 964 | (97.9) 11,040 |
| 平成 30 年度 | 入 院 | 151 | 163 | 161 | 65 | 80 | 73 | 105 | 132 | 116 | 62 | 116 | 80 | 1,304 |
| | 外 来 | 771 | 842 | 803 | 856 | 891 | 799 | 853 | 835 | 830 | 899 | 830 | 857 | 10,066 |
| | 合 計 | (100.8) 922 | (98.0) 1,005 | (99.1) 964 | (97.4) 921 | (102.9) 971 | (100.8) 872 | (109.6) 958 | (111.8) 967 | (107.0) 946 | (104.1) 961 | (109.7) 946 | (97.2) 937 | (103.0) 11,370 |

(注) 1. 入院は入院患者数+退院患者数、外来は延患者数である。

2. ()内は、前年度対比(%)を示す。

エ. リハビリテーション件数

(単位：件、%)

| 区分 年度 | 理 学 療 法 | | | | | | | 作 業 療 法 | | | | | | 運 動 器 リ ハ | | | | 退院時 リハ 指導 | 合 計 |
|----------|-------------------|-------------------|-------------------|--------------------|-----------------|-------------------|--------------------|-------------------|-------------------|-------------------|-----------------|-------------------|--------------------|-------------------|-------------------|-----------------|-------------------|-----------------|--------------------|
| | 心大血管 | 脳血管 | 廃用症候群 | 運動器 | 呼吸器 | その他 | 合 計 | 脳血管 | 廃用症候群 | 運動器 | 呼吸器 | その他 | 合 計 | 脳血管 | 廃用症候群 | その他 | 合 計 | | |
| 平成28年度 | (-) 1,599 | (54.2) 5,093 | (-) 3,072 | (103.1) 11,544 | (102.1) 191 | (174.9) 3,151 | (109.2) 24,650 | (61.0) 4,491 | (-) 1,568 | (137.2) 4,557 | (122.4) 131 | (195.8) 1,410 | (106.6) 12,157 | (81.7) 3,466 | (-) 1,546 | (78.1) 311 | (114.7) 5,323 | (70.1) 223 | (108.2) 42,130 |
| 平成29年度 | (138.7) 2,218 | (106.7) 5,434 | (141.8) 4,356 | (114.0) 13,156 | (140.3) 268 | (75.5) 2,380 | (112.8) 27,812 | (102.4) 4,600 | (163.4) 2,562 | (154.0) 7,016 | (133.6) 175 | (58.7) 828 | (124.9) 15,181 | (116.9) 4,051 | (181.6) 2,808 | (188.7) 587 | (139.9) 7,446 | (153.8) 343 | (119.7) 50,439 |
| 平成30年度 | (118.2) 2,621 | (96.2) 5,228 | (94.5) 4,116 | (104.2) 13,714 | (60.4) 162 | (118.2) 2,813 | (103.0) 28,654 | (104.7) 4,814 | (104.4) 2,676 | (86.8) 6,093 | (53.7) 94 | (88.3) 731 | (94.9) 14,408 | (93.7) 3,794 | (71.4) 2,005 | (52.8) 310 | (82.0) 6,109 | (119.5) 410 | (97.5) 49,171 |

(注) () 内は、前年度対比 (%) を示す。

オ. 分娩・死亡・剖検数

(単位：人、%)

| 項目 年度 | 分 娩 数 | 死 亡 数 | 死 亡 率 | 剖 検 数 | 剖 検 率 |
|----------|-----------------|-----------------|-------|-------|-------|
| 平成 28 年度 | (92.2) 485 | (88.4) 421 | 6.2 | 1 | 0.2 |
| 平成 29 年度 | (95.1) 461 | (99.0) 417 | 6.1 | 1 | 0.2 |
| 平成 30 年度 | (93.3) 430 | (74.1) 309 | 4.6 | 2 | 0.6 |

(注) 1. () 内は、前年度対比 (%) を示す。

$$2. \text{死亡率} = \frac{\text{院内死亡率}}{\text{退院患者数}} \times 100 \quad \text{剖検数} = \frac{\text{剖検数}}{\text{死亡数}} \times 100$$

カ. 臨床検査件数

(単位：件、%)

| 年度 \ 項目 | 一般検査 | 細菌検査 | 生化学 | 生理検査 | 血液検査 | 病理検査 | 輸血検査 | 合計 |
|----------|-------------------|-------------------|--------------------|-------------------|--------------------|-------------------|-------------------|----------------------|
| 平成 28 年度 | (100.7) 29,679 | (125.7) 17,639 | (107.4) 763,246 | (101.3) 20,849 | (106.2) 145,326 | (105.2) 15,379 | (102.3) 11,593 | (107.1) 1,003,711 |
| 平成 29 年度 | (105.1) 31,182 | (118.3) 20,875 | (105.9) 807,952 | (108.2) 22,549 | (106.8) 155,220 | (95.8) 14,734 | (101.1) 11,720 | (106.0) 1,064,232 |
| 平成 30 年度 | (109.2) 34,055 | (87.3) 18,217 | (100.5) 811,962 | (108.2) 24,398 | (103.2) 160,135 | (110.3) 16,247 | (103.8) 12,163 | (101.2) 1,077,177 |

(注) () 内は、前年度対比 (%) を示す。

キ. 放射線撮影・治療・検査等照射回数

(単位：回、%)

| 年度 \ 項目 | X 線撮影 | 放射線治療 | 血管造影 | C T 撮影 | M R 撮影 | R I 検査 | 合計 |
|----------|-------------------|-------------------|----------------|-------------------|-------------------|------------------|--------------------|
| 平成 28 年度 | (98.8) 76,701 | (167.1) 5,072 | (60.8) 172 | (105.9) 16,819 | (101.4) 23,838 | (101.1) 1,306 | (101.8) 123,908 |
| 平成 29 年度 | (102.8) 78,872 | (78.7) 3,992 | (79.1) 136 | (105.0) 17,666 | (104.8) 24,972 | (109.6) 1,432 | (102.6) 127,070 |
| 平成 30 年度 | (99.2) 78,264 | (287.8) 11,489 | (130.9) 178 | (97.9) 17,290 | (98.0) 24,477 | (93.2) 1,334 | (104.7) 133,032 |

(注) () 内は、前年度対比 (%) を示す。

ク. 内視鏡検査数・心臓カテーテル検査数

(単位：件、%)

| 年度 \ 項目 | 上部消化管内視鏡 | 食道静脈瘤硬化療法 | 胃ポリープ切除術 | 胃 E S D | 内視鏡的止血 | 下部消化管内視鏡 | 大腸ポリープ切除術 | 大腸 E S D |
|----------|------------------|-------------|--------------|---------------|---------------|------------------|----------------|---------------|
| 平成 28 年度 | (95.6) 2,218 | (0.0) 0 | (42.9) 3 | (113.2) 43 | (200.0) 40 | (93.3) 1,163 | (112.0) 187 | (90.9) 20 |
| 平成 29 年度 | (99.0) 2,195 | (0.0) 0 | (33.3) 1 | (111.6) 48 | (95.0) 38 | (96.8) 1,126 | (90.9) 170 | (85.0) 17 |
| 平成 30 年度 | (104.7) 2,299 | (0.0) 2 | (400.0) 4 | (106.3) 51 | (115.8) 44 | (114.7) 1,291 | (129.4) 220 | (105.9) 18 |

| 年度 \ 項目 | E R C P | E S T | P T C S | 気管支ファイバースコピー | その他 | 合計 |
|----------|---------------|----------------|-------------|---------------|----------------|------------------|
| 平成 28 年度 | (288.0) 72 | (113.8) 99 | (0.0) 0 | (105.6) 76 | (139.3) 156 | (99.0) 4,077 |
| 平成 29 年度 | (61.1) 44 | (109.1) 108 | (0.0) 0 | (98.7) 75 | (84.6) 132 | (97.0) 3,954 |
| 平成 30 年度 | (111.4) 49 | (84.3) 91 | (0.0) 0 | (112.0) 84 | (111.4) 147 | (108.8) 4,300 |

| 年度 \ 項目 | 心臓カテーテル |
|----------|----------------|
| 平成 28 年度 | (102.5) 369 |
| 平成 29 年度 | (93.2) 344 |
| 平成 30 年度 | (100.0) 344 |

(注) () 内は、前年度対比 (%) を示す。

ケ. 調剤件数

(単位：件、日)

| 区分 年度 | 入 院 | | | 外 来 | | | |
|----------|--------|---------|---------|---------|---------|---------|--------|
| | 処 方 箋 | 調 剤 数 | 延 日 数 | 処 方 箋 | 調 剤 数 | 延 日 数 | 院外処方箋数 |
| 平成 29 年度 | 31,232 | 63,100 | 422,332 | 14,726 | 27,794 | 193,060 | 95,566 |
| 平成 30 年度 | 29,784 | 64,703 | 408,842 | 14,862 | 28,093 | 211,814 | 93,801 |
| 前 年 比 | 95.4 % | 102.5 % | 96.81 % | 101.0 % | 101.1 % | 109.7 % | 98.2 % |

(注) 外来部門の処方箋数、調剤数、延日数については、院内処方箋に基づくもの。

コ. 薬剤管理指導業務・抗悪性腫瘍薬調製件数

(単位：人、回、件、%)

| 区分 年度 | 薬 剤 管 理 指 導 業 務 | | | | | 抗悪性腫瘍薬調製件数 | |
|----------|-----------------|---------|---------|--------|---------|------------|---------|
| | 指 導 人 数 | 指 導 回 数 | 算 定 件 数 | 退院時管理 | 麻 薬 加 算 | 調 製 件 数 | 調 製 剤 数 |
| 平成 29 年度 | 6,343 | 10,729 | 8,961 | 365 | 407 | 2,026 | 2,830 |
| 平成 30 年度 | 5,709 | 9,269 | 7,903 | 226 | 326 | 2,067 | 2,966 |
| 前 年 比 | 90.0 % | 86.4 % | 88.2 % | 61.9 % | 80.1 % | 102.0 % | 104.8 % |

サ. 医療社会事業相談件数

(単位：件、%)

| 年度 \ 項目 | 病院利用 | 療養問題 | 家庭問題 | 社会復帰 | 経済問題 | その他 | 合計 |
|----------|------------------|------------------|---------------|----------------|---------------|------------------|------------------|
| 平成 28 年度 | (85.3) 1,344 | (71.2) 119 | (100.0) 7 | (111.8) 341 | (82.9) 68 | (107.9) 1,204 | (94.8) 3,083 |
| 平成 29 年度 | (140.8) 1,893 | (674.8) 803 | (585.7) 41 | (56.0) 191 | (73.5) 50 | (47.0) 566 | (115.0) 3,544 |
| 平成 30 年度 | (112.0) 2,122 | (265.5) 2,132 | (87.8) 36 | (36.6) 70 | (142.0) 71 | (73.8) 418 | (136.8) 4,849 |

(注) 1. () 内は、対前年度対比 (%) を示す。

2. 転院調整、施設入所に関する相談については平成 24 年度までは「療養問題」に含めていたが、平成 25 年度から転院調整は「病院利用」、施設入所は「その他」に計上している。

シ. 退院支援・がん相談件数 (単位：件、%)

| 年度 \ 項目 | 退院支援 | がん相談 |
|----------|------------------|----------------|
| 平成 28 年度 | (91.8) 1,710 | (160.7) 442 |
| 平成 29 年度 | (70.1) 1,198 | (108.4) 479 |
| 平成 30 年度 | (142.7) 1,710 | (104.8) 502 |

(注) () 内は、対前年度対比 (%) を示す。

ス. 給食件数

(単位：食)

| 区分 年度 | 一 般 食 | | | | | | | | | 特 別 食 (加算対象) | | |
|----------|------------------|------------------|-----------------|-----------------|-----------------|---------------|-----------------|-----------------|-------------------|------------------|------------------|------------------|
| | 常 食 | 軟 食 | 五・七分粥食 | 流動食 | 小児・幼児食 | 離乳食 | ミルク食 | その他 | 小 計 | エネルギー コントロール食 | 塩 分 コントロール食 | 蛋 白 コントロール食 |
| 平成28年度 | (115) 85,268 | (87) 17,143 | (107) 6,961 | (125) 1,367 | (79) 1,210 | (123) 488 | (104) 3,298 | (255) 2,698 | (110) 118,433 | (116) 26,329 | (83) 33,329 | (94) 10,497 |
| 平成29年度 | (105) 89,133 | (110) 18,831 | (78) 5,437 | (79) 1,085 | (116) 1,409 | (65) 315 | (100) 3,284 | (74) 2,003 | (103) 121,497 | (87) 22,838 | (96) 31,883 | (113) 11,820 |
| 平成30年度 | (100) 88,756 | (95) 17,831 | (105) 5,720 | (147) 1,593 | (111) 1,563 | (167) 527 | (87) 2,854 | (76) 1,514 | (99) 120,358 | (85) 19,420 | (113) 36,049 | (86) 10,151 |

| 区分 年度 | 特 別 食 (加 算 対 象) | | | | | | | | | 特 別 食 (加算対象外) | | |
|----------|-------------------|-----------------|-----------------|---------------|---------------|---------------|-----------|-----|-----------------|------------------|-----------------|---------------|
| | 脂 質 コントロール食 | 胃潰瘍食 | 手術食 | 低残渣食 | 検査食 | 貧血食 | 経管栄養 | その他 | 小 計 | 塩 分 コントロール食 | 流動食 | 低残渣食 |
| 平成28年度 | (75) 7,389 | (133) 5,055 | (94) 4,463 | (30) 163 | (126) 488 | (10) 19 | (0) 0 | 0 | (93) 87,732 | (140) 21,896 | (93) 1,330 | (30) 218 |
| 平成29年度 | (100) 7,389 | (72) 3,642 | (104) 4,630 | (285) 465 | (74) 362 | (2832) 538 | (0) 0 | 0 | (95) 83,567 | (88) 19,269 | (113) 1,502 | (138) 300 |
| 平成30年度 | (77) 5,698 | (68) 2,493 | (93) 4,313 | (66) 306 | (106) 382 | (16) 85 | (0) 0 | 0 | (94) 78,897 | (66) 12,690 | (103) 1,550 | (166) 499 |

| 区分 年度 | 特 別 食 (加 算 対 象 外) | | | | | | 合 計 |
|----------|---------------------|------------------|------------------|----------------|------------------|------------------|-------------------|
| | 加熱食 | 経管栄養 | 嚥下食 | その他 | 小 計 | 計 | |
| 平成28年度 | (0) 1 | (106) 15,483 | (103) 32,262 | (51) 2,265 | (108) 73,455 | (99) 161,187 | (104) 279,620 |
| 平成29年度 | (0) 0 | (109) 16,946 | (110) 35,478 | (84) 1,911 | (103) 75,406 | (99) 158,973 | (100) 280,470 |
| 平成30年度 | (0) 0 | (97) 16,409 | (102) 36,324 | (85) 1,617 | (92) 69,089 | (93) 147,986 | (96) 268,344 |

(注) () 内は、前年度対比 (%) を示す。

セ. 栄養指導件数

(単位：人、%)

| 年度 | 個 別 指 導 | | | 集 団 指 導 | 糖 尿 病 透 析 予 防 指 導 |
|----------|----------------|---------------|----------------|---------------|----------------------|
| | 入 院 患 者 | 外 来 患 者 | 計 | | |
| 平成 28 年度 | (93) 1,152 | (119) 307 | (98) 1,459 | (108) 307 | (81) 26 |
| 平成 29 年度 | (70) 805 | (131) 402 | (83) 1,207 | (82) 253 | (112) 29 |
| 平成 30 年度 | (112) 903 | (73) 295 | (99) 1,198 | (89) 225 | (41) 12 |

(注) () 内は、対前年度対比 (%) を示す。

ソ. NST (栄養サポートチーム) 加算件数

| 年度 | 合 計 |
|----------|-----------------|
| 平成 28 年度 | (127) 1,069 |
| 平成 29 年度 | (104) 1,110 |
| 平成 30 年度 | (79) 880 |

(注) () 内は、対前年度対比 (%) を示す。

(3) 診療点数調

ア. 診療科別点数

(単位：1000点、%)

| 診療科名 | 入外別 | 入 院 | | | 外 来 | | | 平成28年度合計 | | 平成29年度合計 | | 平成30年度合計 | |
|--------------|-----|--------------------|--------------------|--------------------|--------------------|--------------------|--------------------|--------------------|-------|--------------------|-------|--------------------|-------|
| | 年度 | 平成28年度 | 平成29年度 | 平成30年度 | 平成28年度 | 平成29年度 | 平成30年度 | 点 数 | 構成比 | 点 数 | 構成比 | 点 数 | 構成比 |
| 内 科 | | 220,686 | 215,109 | 212,697 | 72,105 | 74,690 | 83,914 | (103.0) 292,791 | 42.5 | (99.0) 289,799 | 41.4 | (102.4) 296,610 | 42.0 |
| 脳神経内科 | | 147 | 90 | 84 | 1,983 | 1,782 | 1,804 | (84.4) 2,130 | 0.3 | (87.9) 1,872 | 0.3 | (100.8) 1,888 | 0.3 |
| 小 児 科 | | 12,485 | 11,881 | 12,723 | 5,891 | 6,868 | 5,714 | (94.8) 18,376 | 2.7 | (102.0) 18,750 | 2.7 | (98.3) 18,437 | 2.6 |
| 外 科 | | 61,599 | 63,133 | 61,587 | 19,614 | 20,834 | 24,840 | (117.9) 81,212 | 11.8 | (103.4) 83,967 | 12.0 | (102.9) 86,427 | 12.2 |
| 整形外科 | | 86,649 | 89,117 | 89,960 | 11,579 | 12,192 | 13,084 | (102.7) 98,228 | 14.3 | (103.1) 101,309 | 14.5 | (101.7) 103,044 | 14.6 |
| 形成外科 | | 5,808 | 7,021 | 6,671 | 2,935 | 3,046 | 3,016 | (95.6) 8,743 | 1.3 | (115.1) 10,067 | 1.4 | (96.2) 9,688 | 1.4 |
| 脳神経外科 | | 34,194 | 38,942 | 39,201 | 7,896 | 7,862 | 7,784 | (86.9) 42,090 | 6.1 | (111.2) 46,803 | 6.7 | (100.4) 46,985 | 6.7 |
| 皮 膚 科 | | 104 | 107 | 98 | 2,935 | 3,175 | 3,385 | (98.3) 3,039 | 0.4 | (108.0) 3,283 | 0.5 | (106.1) 3,483 | 0.5 |
| 泌尿器科 | | 15,213 | 16,942 | 15,113 | 40,957 | 41,422 | 39,686 | (102.5) 56,170 | 8.2 | (103.9) 58,365 | 8.3 | (93.9) 54,798 | 7.8 |
| 人工透析 (再掲) | | 3,123 | 3,409 | 3,163 | 29,244 | 28,609 | 27,716 | (101.0) 32,367 | 4.7 | (98.9) 32,018 | 4.6 | (96.4) 30,879 | 4.4 |
| 産婦人科 | | 36,503 | 33,948 | 31,107 | 5,835 | 6,292 | 5,480 | (104.5) 42,339 | 6.1 | (95.0) 40,240 | 5.7 | (90.9) 36,587 | 5.2 |
| 眼 科 | | 3,371 | 3,780 | 4,397 | 5,326 | 4,845 | 4,829 | (101.3) 8,697 | 1.3 | (99.2) 8,625 | 1.2 | (107.0) 9,226 | 1.3 |
| 耳鼻咽喉科 | | 17,828 | 18,433 | 18,830 | 12,648 | 13,709 | 14,103 | (95.3) 30,476 | 4.4 | (105.5) 32,142 | 4.6 | (102.5) 32,933 | 4.7 |
| 放射線科 | | 713 | 953 | 984 | 4,154 | 4,048 | 5,332 | (140.9) 4,867 | 0.7 | (102.8) 5,001 | 0.7 | (126.3) 6,317 | 0.9 |
| 合 計 | | (103.5) 495,300 | (100.8) 499,456 | (98.8) 493,453 | (101.0) 193,858 | (103.6) 200,765 | (106.1) 212,971 | (102.8) 689,158 | 100.0 | (101.6) 700,221 | 100.0 | (100.9) 706,424 | 100.0 |

(注) 1.()内は、前年度対比(%)を示す。

2. 1,000点未満を四捨五入しているため、内訳と合計が一致しない場合がある。

イ. 診療行為別点数（外来）

（単位：1000点、％）

| 科名 | 項目 | | 初診料 | 再診料 | 指導料 | 投薬料 | 注射料 | 処置料 | 手術料 | 検査料 | X線料 | その他 | 合計 |
|----------|--------|-----|------------------|-------------------|-------------------|------------------|-------------------|-------------------|------------------|-------------------|-------------------|-------------------|--------------------|
| | 年度 | | | | | | | | | | | | |
| 内科 | 平成28年度 | | 1,678 | 3,798 | 9,125 | 5,111 | 15,601 | 85 | 1,519 | 21,468 | 11,384 | 2,338 | (102.9) 72,105 |
| | 平成29年度 | | 1,613 | 3,845 | 9,647 | 4,092 | 16,806 | 88 | 1,535 | 22,949 | 11,644 | 2,469 | (103.6) 74,690 |
| | 平成30年度 | | 1,774 | 3,885 | 10,246 | 5,418 | 20,728 | 84 | 1,900 | 24,464 | 12,851 | 2,564 | (112.3) 83,914 |
| 脳神経内科 | 平成28年度 | | 18 | 203 | 357 | 68 | 28 | 0 | 0 | 341 | 811 | 156 | (80.9) 1,983 |
| | 平成29年度 | | 15 | 173 | 296 | 105 | 55 | 0 | 0 | 434 | 569 | 135 | (89.9) 1,782 |
| | 平成30年度 | | 15 | 174 | 340 | 12 | 76 | 0 | 0 | 466 | 581 | 139 | (101.2) 1,804 |
| 小児科 | 平成28年度 | | 681 | 363 | 1,985 | 69 | 1,185 | 19 | 0 | 1,007 | 328 | 255 | (90.9) 5,891 |
| | 平成29年度 | | 586 | 352 | 1,822 | 58 | 2,496 | 17 | 0 | 1,004 | 282 | 250 | (116.6) 6,868 |
| | 平成30年度 | | 561 | 324 | 1,835 | 50 | 1,497 | 17 | 0 | 923 | 277 | 231 | (83.2) 5,714 |
| 外科 | 平成28年度 | | 215 | 626 | 823 | 1,339 | 8,087 | 37 | 118 | 2,968 | 5,104 | 297 | (92.7) 19,614 |
| | 平成29年度 | | 218 | 648 | 951 | 925 | 9,292 | 36 | 105 | 3,014 | 5,326 | 319 | (106.2) 20,834 |
| | 平成30年度 | | 219 | 671 | 1,071 | 1,055 | 12,627 | 37 | 115 | 3,276 | 5,446 | 323 | (119.2) 24,840 |
| 整形外科 | 平成28年度 | | 690 | 1,321 | 540 | 425 | 528 | 423 | 493 | 1,021 | 4,703 | 1,434 | (108.3) 11,579 |
| | 平成29年度 | | 610 | 1,430 | 488 | 651 | 492 | 393 | 295 | 1,150 | 5,036 | 1,647 | (105.3) 12,192 |
| | 平成30年度 | | 583 | 1,437 | 629 | 737 | 507 | 409 | 536 | 1,396 | 4,795 | 2,056 | (107.3) 13,084 |
| 形成外科 | 平成28年度 | | 306 | 299 | 198 | 60 | 19 | 127 | 862 | 495 | 456 | 113 | (108.2) 2,935 |
| | 平成29年度 | | 306 | 326 | 186 | 53 | 34 | 147 | 806 | 551 | 511 | 125 | (103.8) 3,046 |
| | 平成30年度 | | 309 | 319 | 210 | 55 | 11 | 105 | 932 | 515 | 423 | 135 | (99.0) 3,016 |
| 脳神経外科 | 平成28年度 | | 289 | 607 | 666 | 91 | 21 | 9 | 128 | 843 | 4,744 | 498 | (99.5) 7,896 |
| | 平成29年度 | | 288 | 601 | 608 | 184 | 19 | 4 | 91 | 894 | 4,624 | 548 | (99.6) 7,862 |
| | 平成30年度 | | 274 | 592 | 649 | 108 | 17 | 6 | 107 | 951 | 4,580 | 499 | (99.0) 7,784 |
| 皮膚科 | 平成28年度 | | 338 | 533 | 381 | 102 | 11 | 206 | 107 | 693 | 95 | 468 | (98.6) 2,935 |
| | 平成29年度 | | 371 | 588 | 383 | 133 | 12 | 275 | 107 | 711 | 85 | 511 | (108.2) 3,175 |
| | 平成30年度 | | 392 | 630 | 443 | 94 | 9 | 317 | 87 | 776 | 84 | 554 | (106.6) 3,385 |
| 泌尿器科 | 平成28年度 | | 229 | 1,401 | 3,493 | 909 | 3,654 | 25,268 | 235 | 2,988 | 2,360 | 419 | (101.7) 40,957 |
| | 平成29年度 | | 229 | 1,412 | 3,494 | 950 | 3,845 | 24,662 | 331 | 3,333 | 2,724 | 444 | (101.1) 41,422 |
| | 平成30年度 | | 202 | 1,371 | 3,260 | 937 | 3,582 | 24,187 | 289 | 3,087 | 2,348 | 424 | (95.8) 39,686 |
| 人工透析(再掲) | 平成28年度 | | 0 | 717 | 2,176 | 857 | 16 | 25,087 | 0 | 164 | 184 | 42 | (101.8) 29,244 |
| | 平成29年度 | | 0 | 701 | 2,053 | 886 | 29 | 24,505 | 36 | 188 | 171 | 39 | (97.8) 28,609 |
| | 平成30年度 | | 0 | 710 | 1,740 | 887 | 2 | 23,964 | 38 | 170 | 167 | 37 | (96.9) 27,716 |
| 産婦人科 | 平成28年度 | | 296 | 549 | 156 | 7 | 636 | 239 | 58 | 3,076 | 615 | 203 | (102.4) 5,835 |
| | 平成29年度 | | 292 | 549 | 158 | 9 | 1,007 | 238 | 59 | 3,158 | 618 | 204 | (107.8) 6,292 |
| | 平成30年度 | | 294 | 546 | 192 | 24 | 414 | 248 | 37 | 2,972 | 545 | 209 | (87.1) 5,480 |
| 眼科 | 平成28年度 | | 170 | 551 | 53 | 79 | 2 | 3 | 227 | 3,582 | 122 | 537 | (102.2) 5,326 |
| | 平成29年度 | | 154 | 510 | 44 | 78 | 2 | 2 | 162 | 3,277 | 132 | 484 | (91.0) 4,845 |
| | 平成30年度 | | 118 | 507 | 46 | 59 | 4 | 2 | 327 | 3,219 | 102 | 445 | (99.7) 4,829 |
| 耳鼻咽喉科 | 平成28年度 | | 402 | 935 | 769 | 118 | 2,386 | 245 | 170 | 5,144 | 1,959 | 522 | (95.8) 12,648 |
| | 平成29年度 | | 367 | 933 | 758 | 110 | 3,274 | 228 | 191 | 5,134 | 2,252 | 463 | (108.4) 13,709 |
| | 平成30年度 | | 372 | 879 | 846 | 124 | 3,439 | 204 | 225 | 5,519 | 2,029 | 466 | (102.9) 14,103 |
| 放射線科 | 平成28年度 | | 132 | 150 | 161 | 0 | 3 | 0 | 0 | 97 | 1,322 | 2,289 | (134.7) 4,154 |
| | 平成29年度 | | 113 | 112 | 135 | 0 | 0 | 0 | 0 | 62 | 1,227 | 2,398 | (97.4) 4,048 |
| | 平成30年度 | | 128 | 151 | 154 | 0 | 0 | 0 | 0 | 94 | 1,377 | 3,429 | (131.7) 5,332 |
| 合計 | 平成28年度 | 点数 | (92.1) 5,444 | (102.5) 11,335 | (96.5) 18,706 | (107.2) 8,378 | (97.2) 32,159 | (102.6) 26,661 | (108.2) 3,919 | (102.0) 43,724 | (100.2) 34,004 | (115.4) 9,528 | (101.0) 193,858 |
| | | 構成比 | 2.8 | 5.8 | 9.6 | 4.3 | 16.6 | 13.8 | 2.0 | 22.6 | 17.5 | 4.9 | 100.0 |
| | 平成29年度 | 点数 | (94.8) 5,163 | (101.3) 11,480 | (101.4) 18,970 | (87.7) 7,348 | (116.1) 37,333 | (97.9) 26,090 | (94.0) 3,682 | (104.5) 45,671 | (103.0) 35,032 | (104.9) 9,996 | (103.6) 200,765 |
| | | 構成比 | 2.6 | 5.7 | 9.4 | 3.7 | 18.6 | 13.0 | 1.8 | 22.7 | 17.4 | 5.0 | 100.0 |
| | 平成30年度 | 点数 | (101.5) 5,240 | (100.1) 11,486 | (105.0) 19,920 | (118.0) 8,672 | (114.9) 42,910 | (98.2) 25,618 | (123.7) 4,555 | (104.4) 47,659 | (101.2) 35,439 | (114.8) 11,473 | (106.1) 212,971 |
| | | 構成比 | 2.5 | 5.4 | 9.4 | 4.1 | 20.1 | 12.0 | 2.1 | 22.4 | 16.6 | 5.4 | 100.0 |

(注) 1. ()内は、前年度対比(%)を示す。
2. 1,000点未満を四捨五入しているため、内訳と合計が一致しない場合がある。

ウ. 診療行為別点数（入院）

（単位：1000点、％）

| 科名 | 項目 | | 初診料 | 投薬料 | 注射料 | 処置料 | 手術料 | 検査料 | X線料 | 入院料 | 給食料 | その他 | 合計 |
|----------|--------|-----|----------------|------------------|-------------------|-------------------|-------------------|-------------------|-------------------|--------------------|-------------------|-------------------|--------------------|
| | 年度 | | | | | | | | | | | | |
| 内科 | 平成28年度 | | 374 | 4,758 | 14,243 | 4,218 | 25,734 | 10,912 | 8,381 | 136,328 | 8,728 | 7,010 | (103.1) 220,686 |
| | 平成29年度 | | 385 | 5,029 | 16,415 | 3,809 | 24,543 | 11,436 | 8,762 | 129,015 | 8,368 | 7,348 | (97.5) 215,109 |
| | 平成30年度 | | 375 | 4,755 | 13,139 | 3,291 | 24,371 | 11,193 | 8,397 | 131,846 | 8,079 | 7,252 | (98.9) 212,697 |
| 脳神経内科 | 平成28年度 | | 0 | 74 | 0 | 0 | 0 | 11 | 62 | 0 | 0 | 0 | (203.1) 147 |
| | 平成29年度 | | 0 | 55 | 0 | 0 | 0 | 13 | 0 | 21 | 0 | 1 | (61.1) 90 |
| | 平成30年度 | | 0 | 46 | 0 | 0 | 0 | 22 | 14 | 0 | 0 | 1 | (93.0) 84 |
| 小児科 | 平成28年度 | | 115 | 97 | 490 | 13 | 29 | 55 | 9 | 11,241 | 352 | 84 | (96.8) 12,485 |
| | 平成29年度 | | 123 | 72 | 422 | 9 | 15 | 75 | 7 | 10,747 | 336 | 76 | (95.2) 11,881 |
| | 平成30年度 | | 133 | 69 | 390 | 16 | 22 | 53 | 5 | 11,623 | 341 | 72 | (107.1) 12,723 |
| 外科 | 平成28年度 | | 55 | 568 | 4,285 | 683 | 23,688 | 2,241 | 1,618 | 26,581 | 1,147 | 733 | (129.1) 61,599 |
| | 平成29年度 | | 53 | 565 | 4,296 | 646 | 23,809 | 2,559 | 1,808 | 27,211 | 1,214 | 972 | (102.5) 63,133 |
| | 平成30年度 | | 47 | 351 | 3,146 | 584 | 27,738 | 2,549 | 1,678 | 23,705 | 1,081 | 707 | (97.6) 61,587 |
| 整形外科 | 平成28年度 | | 75 | 537 | 684 | 479 | 28,109 | 1,032 | 892 | 47,975 | 3,618 | 3,247 | (102.0) 86,649 |
| | 平成29年度 | | 88 | 696 | 702 | 404 | 24,692 | 1,273 | 1,222 | 51,974 | 4,083 | 3,982 | (102.8) 89,117 |
| | 平成30年度 | | 97 | 979 | 638 | 562 | 26,894 | 1,426 | 1,252 | 50,531 | 3,778 | 3,804 | (100.9) 89,960 |
| 形成外科 | 平成28年度 | | 18 | 126 | 75 | 199 | 2,544 | 145 | 30 | 2,406 | 182 | 83 | (90.2) 5,808 |
| | 平成29年度 | | 30 | 79 | 106 | 223 | 2,864 | 157 | 55 | 3,148 | 231 | 129 | (120.9) 7,021 |
| | 平成30年度 | | 20 | 81 | 60 | 261 | 2,702 | 187 | 67 | 2,894 | 227 | 173 | (95.0) 6,671 |
| 脳神経外科 | 平成28年度 | | 42 | 607 | 1,567 | 1,151 | 1,601 | 843 | 1,831 | 21,655 | 1,615 | 3,282 | (84.4) 34,194 |
| | 平成29年度 | | 54 | 675 | 2,042 | 1,103 | 3,126 | 1,090 | 2,171 | 23,839 | 1,555 | 3,287 | (113.9) 38,942 |
| | 平成30年度 | | 46 | 788 | 1,814 | 1,017 | 2,290 | 1,103 | 2,335 | 24,706 | 1,650 | 3,451 | (100.7) 39,201 |
| 皮膚科 | 平成28年度 | | 1 | 61 | 0 | 4 | 3 | 35 | 0 | 0 | 0 | 0 | (89.2) 104 |
| | 平成29年度 | | 1 | 61 | 0 | 6 | 5 | 31 | 4 | 0 | 0 | 0 | (103.0) 107 |
| | 平成30年度 | | 0 | 64 | 0 | 7 | 0 | 25 | 0 | 0 | 0 | 2 | (91.4) 98 |
| 泌尿器科 | 平成28年度 | | 10 | 233 | 511 | 3,068 | 3,429 | 476 | 171 | 6,745 | 361 | 207 | (104.7) 15,213 |
| | 平成29年度 | | 8 | 251 | 700 | 3,331 | 3,646 | 551 | 213 | 7,578 | 456 | 208 | (111.4) 16,942 |
| | 平成30年度 | | 10 | 325 | 582 | 3,067 | 2,520 | 768 | 185 | 7,036 | 445 | 177 | (89.2) 15,113 |
| 人工透析(再掲) | 平成28年度 | | 0 | 17 | 58 | 3,005 | 0 | 38 | 5 | 0 | 0 | 0 | (94.1) 3,123 |
| | 平成29年度 | | 0 | 6 | 95 | 3,262 | 0 | 38 | 4 | 0 | 0 | 3 | (109.1) 3,409 |
| | 平成30年度 | | 0 | 2 | 68 | 3,017 | 0 | 56 | 7 | 10 | 1 | 3 | (92.8) 3,163 |
| 産婦人科 | 平成28年度 | | 15 | 250 | 2,809 | 72 | 6,618 | 1,714 | 152 | 22,661 | 1,745 | 467 | (104.9) 36,503 |
| | 平成29年度 | | 14 | 248 | 2,260 | 66 | 6,634 | 1,598 | 142 | 20,939 | 1,592 | 456 | (93.0) 33,948 |
| | 平成30年度 | | 12 | 209 | 1,956 | 72 | 5,629 | 1,482 | 145 | 19,853 | 1,321 | 430 | (91.6) 31,107 |
| 眼科 | 平成28年度 | | 0 | 65 | 0 | 1 | 361 | 76 | 0 | 2,815 | 41 | 12 | (100.0) 3,371 |
| | 平成29年度 | | 0 | 57 | 0 | 0 | 42 | 59 | 0 | 3,574 | 47 | 2 | (112.1) 3,780 |
| | 平成30年度 | | 0 | 75 | 0 | 5 | 2,530 | 100 | 2 | 1,608 | 51 | 27 | (116.3) 4,397 |
| 耳鼻咽喉科 | 平成28年度 | | 39 | 274 | 1,984 | 173 | 4,294 | 990 | 397 | 8,841 | 530 | 306 | (94.9) 17,828 |
| | 平成29年度 | | 49 | 396 | 1,595 | 186 | 4,618 | 1,082 | 484 | 9,141 | 575 | 308 | (103.4) 18,433 |
| | 平成30年度 | | 44 | 331 | 1,660 | 222 | 4,402 | 1,255 | 469 | 9,490 | 588 | 369 | (102.2) 18,830 |
| 放射線科 | 平成28年度 | | 0 | 0 | 0 | 0 | 0 | 16 | 4 | 0 | 0 | 693 | (191.8) 713 |
| | 平成29年度 | | 0 | 0 | 0 | 0 | 0 | 8 | 40 | 0 | 0 | 905 | (133.7) 953 |
| | 平成30年度 | | 0 | 0 | 0 | 0 | 0 | 1 | 65 | 0 | 0 | 918 | (103.3) 984 |
| 合計 | 平成28年度 | 点数 | (97.4) 744 | (95.9) 7,651 | (99.1) 26,648 | (100.9) 10,062 | (102.4) 96,409 | (102.3) 18,547 | (105.5) 13,548 | (104.8) 287,250 | (103.0) 18,318 | (99.4) 16,123 | (103.5) 495,300 |
| | | 構成比 | 0.2 | 1.5 | 5.4 | 2.0 | 19.5 | 3.7 | 2.7 | 58.0 | 3.7 | 3.3 | 100.0 |
| | 平成29年度 | 点数 | (108.1) 804 | (107.0) 8,183 | (107.1) 28,539 | (97.2) 9,784 | (97.5) 93,995 | (107.5) 19,930 | (110.0) 14,907 | (100.0) 287,187 | (100.7) 18,455 | (109.6) 17,672 | (100.8) 499,456 |
| | | 構成比 | 0.2 | 1.6 | 5.7 | 2.0 | 18.8 | 4.0 | 3.0 | 57.5 | 3.7 | 3.5 | 100.0 |
| | 平成30年度 | 点数 | (97.6) 785 | (98.6) 8,072 | (81.9) 23,384 | (93.0) 9,104 | (105.4) 99,097 | (101.2) 20,164 | (98.0) 14,614 | (98.6) 283,290 | (95.2) 17,561 | (98.4) 17,383 | (98.8) 493,453 |
| | | 構成比 | 0.2 | 1.6 | 4.7 | 1.8 | 20.1 | 4.1 | 3.0 | 57.4 | 3.6 | 3.5 | 100.0 |

(注) 1. ()内は 前年度対比(%)を示す。
 2. 1,000点未満を四捨五入しているため、内訳と合計が一致しない場合がある。
 3. 平成22年度からDPC対象病院へ移行したことに伴い、点数は出来高算定した場合の点数に応じて包括算定点数を按分したものである。

14. 経 営 概 要

収益的収入及び支出

(単位：千円、%)

| 項 目 | | | 平成30年度(A) | | 平成29年度(B) | | 平成28年度(C) | | 前年度 比較増減 (A)-(B) | 対前年度比 (A)/(B) | |
|-----------|-----------------------|--------------------------|--------------------------|--------------------------|--------------------------|--------------------------|--------------------------|--------------------------|------------------------|-----------------------|----------------|
| | | | 決算(見込)額 | 対医業収益比 | 決算(見込)額 | 対医業収益比 | 決算(見込)額 | 対医業収益比 | | | |
| 収益的 収入 | 医 業 収 益 | 入院収益 | 4,924,203 | 67.3 | 5,001,093 | 68.7 | 4,962,387 | 69.1 | △76,890 | 98.5 | |
| | | 外来収益 | 2,121,076 | 29.0 | 1,990,568 | 27.4 | 1,934,002 | 26.9 | 130,508 | 106.6 | |
| | | その他医業収益 | 266,310 | 3.6 | 282,995 | 3.9 | 288,037 | 4.0 | △16,685 | 94.1 | |
| | | 小 計 | 7,311,589 | 100.0 | 7,274,656 | 100.0 | 7,184,426 | 100.0 | 36,933 | 100.5 | |
| | 医 業 外 収 益 | 医業外収益 | 1,119,750 (810,008) | | 1,098,586 (813,442) | | 1,120,292 (835,590) | | 21,164 △3,434 | 101.9 99.6 | |
| | | (うち一般会計繰入) | 781,660 (471,918) | | 747,804 (462,660) | | 722,157 (437,455) | | 33,856 9,258 | 104.5 102.0 | |
| | | 特別利益 | 13,833 | | 134,842 | | 4,075 | | △121,009 | 10 | |
| | | 計 | 8,445,172 (8,135,430) | | 8,508,084 (8,222,940) | | 8,308,793 (8,024,091) | | △62,912 - (87,510) | 99.3 98.9 | |
| | 収益的 支出 | 医 業 費 用 | 給与費 | 4,980,440 (4,612,677) | 68.1 63.1 | 4,652,486 (4,496,714) | 64.0 61.8 | 4,766,797 (4,465,615) | 66.3 62.2 | 327,954 (115,963) | 107.0 102.6 |
| | | | 材料費 | 1,560,083 | 21.3 | 1,531,455 | 21.1 | 1,492,573 | 20.8 | 28,628 | 101.9 |
| (うち薬品費) | | | 798,263 | 10.9 | 760,377 | 10.5 | 705,170 | 9.8 | 37,886 | 105.0 | |
| (うち診材費) | | | 695,219 | 9.5 | 700,038 | 9.6 | 717,462 | 10.0 | △4,819 | 99.3 | |
| 経 費 | | | 1,242,391 | 17.0 | 1,249,702 | 17.2 | 1,196,402 | 16.7 | △7,311 | 99.4 | |
| 減価償却費 | | | 457,995 | 6.3 | 467,620 | 6.4 | 566,629 | 7.9 | △9,625 | 97.9 | |
| 資産減耗費 | | | 42,000 | 0.6 | 53,615 | 0.7 | 25,092 | 0.3 | △11,615 | 78.3 | |
| 研究研修費 | | | 53,192 | 0.7 | 54,183 | 0.7 | 53,607 | 0.7 | △991 | 98.2 | |
| 小 計 | | | 8,336,101 (7,968,338) | 114.0 109.0 | 8,009,061 (7,853,289) | 110.1 108.0 | 8,101,100 (7,799,918) | 112.8 108.6 | 327,040 115,049 | 104.1 101.5 | |
| 医業外費用 | | 227,792 | | 228,388 | | 225,643 | | △596 | 99.7 | | |
| 特別損失 | 11,394 | | 12,037 | | 13,869 | | △643 | 94.7 | | | |
| | 計 | 8,575,287 (8,207,524) | | 8,249,486 (8,093,714) | | 8,340,612 (8,039,430) | | 325,801 (113,810) | 103.9 101.4 | | |
| 当年度損益 | | | △130,115 | | 258,598 | | △31,819 | | △388,713 | △50.3 | |
| 経常損益 | | | △132,554 | | 135,793 | | △22,025 | | △268,347 | △97.6 | |

(注) 1. 上表は会計決算の数値を用いている。

2. () 内の金額は、各年度同条件で比較するために、退職給付費、共済追加費用負担分を除いた金額である。

15. 主な経営財務分析表

| 項 目 | | | 算 式 | 単 位 | 平成30年度 | 平成29年度 | 平成28年度 |
|-------------|---------------|-------------------------------------------|--------------------------------------------|---------|----------|----------|----------|
| 総収益対総費用比率 | | | $\frac{\text{総 収 益}}{\text{総 費 用}}$ | % | 98.5 | 103.1 | 99.6 |
| 医業収益対医業費用比率 | | | $\frac{\text{医 業 収 益}}{\text{医 業 費 用}}$ | 〃 | 87.7 | 90.8 | 88.7 |
| 病 床 利 用 率 | | | $\frac{\text{年延入院患者数}}{\text{年延病床数}}$ | 〃 | 78.9 | 81.4 | 82.0 |
| 患 者 数 | 1日平均患者数 | 入 院 | $\frac{\text{年延入院患者数}}{\text{診 療 日 数}}$ | 人 | 304.7 | 315.9 | 316.5 |
| | | 外 来 | $\frac{\text{年延外来患者数}}{\text{診 療 日 数}}$ | 〃 | 756.9 | 760.7 | 761.3 |
| | 外来入院患者比率 | | $\frac{\text{年延外来患者数}}{\text{年延入院患者数}}$ | % | 166.7 | 161.6 | 160.8 |
| 収 益 | 患者1人1日当り診療収益 | 入 院 | $\frac{\text{入 院 収 益}}{\text{年延入院患者数}}$ | 円 | 44,274.8 | 43,366.7 | 42,951.4 |
| | | 外 来 | $\frac{\text{外 来 収 益}}{\text{年延外来患者数}}$ | 〃 | 11,437.9 | 10,680.8 | 10,411.8 |
| | 薬 品 使用効率 | 投薬薬品 | $\frac{\text{投薬収入+薬価外}}{\text{投 薬 薬 品 費}}$ | % | 106.4 | 113.9 | 110.3 |
| | | 注射薬品 | $\frac{\text{注射収入+薬価外}}{\text{注 射 薬 品 費}}$ | 〃 | 104.1 | 105.5 | 105.0 |
| 費 用 | 対 医 業 収 益 比 | 給 与 費 | $\frac{\text{給 与 費}}{\text{医 業 収 益}}$ | 〃 | 68.1 | 64.0 | 66.3 |
| | | 材 料 費 | $\frac{\text{材 料 費}}{\text{医 業 収 益}}$ | 〃 | 21.3 | 21.1 | 20.8 |
| | | う ち 薬 品 費 | $\frac{\text{薬 品 費}}{\text{医 業 収 益}}$ | 〃 | 10.9 | 10.5 | 9.8 |
| | 患者1人1日当り薬品費 | $\frac{\text{薬 品 費}}{\text{年延入院外来患者数}}$ | 円 | 2,690.8 | 2,520.4 | 2,340.5 | |
| | 患者1人1日当り給食材料費 | $\frac{\text{給 食 材 料 費}}{\text{年延入院患者数}}$ | 〃 | 547.1 | 554.6 | 541.7 | |

16. 院内の会議・委員会一覧

平成31.4.1現在

| 項目 | 会議・委員会名 | 委員長 | 事務局 | 開催頻度 | 目的 | 備考 |
|-----------|-----------------------|------------|------------------------|-------|------------------------|-----------|
| 総括 | 管理運営会議 | 石山副院長 | 課長補佐(経営企画担当) | 毎月1回 | 病院運営に係る重要事項の審議決定 | 1 |
| | 管理者連絡会 | 院長 | 副院長(兼)事務局長 | 毎日 | 病院運営状況の把握、検討 | 2 |
| | 企画会議 | 院長 | 課長補佐(経営企画担当) | 毎月1回 | 病院運営に係る諸課題の検討 | 3 |
| | 衛生委員会 | 院長 | 庶務係長 | 毎月1回 | 職員の健康保持、職場環境の整備 | 4 |
| 診療運営 | 医長・診療科長会議 | 板垣副院長 | 医事主査 | 毎月1回 | 診療運営に関する連絡調整と審議 | 5 |
| | 患者の声委員会 | 加藤副院長(看) | 社会福祉士 | 毎週1回 | 患者の声への対応検討 | 6 |
| 医療安全 | 医療安全管理対策委員会 | 石山副院長 | 医療安全担当 | 毎月1回 | 医療安全体制確立のための調査審議 | 7 |
| | 医療事故調査会 | 石山副院長 | 医療安全担当 | 随時 | 事故原因の調査、対応策の検討 | 8 |
| | 院内感染予防対策委員会 | 岸教育研修部副部長 | 医療安全担当 | 毎月1回 | 院内感染の予防対策の協議、検討 | 9 |
| | 医療事故防止対策委員会 | 針生医療安全部長 | 医療安全担当 | 週1回 | 医療安全防止対策の検討、研究、立案 | 10 |
| 薬事 | 薬事委員会 | 安達第二診療部長 | 薬剤部 | 1回/4月 | 薬事に関する審議 | 11 |
| 機材 | 医療機器等器械備品購入委員会 | 石山副院長 | 施設用度係長 | 年1回 | 医療機器の購入に関する審議 | 12 |
| | 診療材料選定審査会 | 椎名診療機材部長 | 施設用度係長 | 1回/2月 | 診療材料の選定 | 13 |
| | 医療機器等機種選定審査会 | 石山副院長 | 施設用度係長 | 随時 | 高額機械等の購入時の機種を審査選定 | 14 |
| | 器械備品等指名業者選定審査会 | 院長 | 施設用度係長 | 随時 | 機器備品等の指名業者選定に関する審議 | 15 |
| 倫理 | 倫理委員会 | 蘇副院長 | 医療経営主幹 | 随時 | 診療に関する倫理問題の審議 | 16 |
| | 治験審査委員会 | 菊地放射線部副部長 | 薬剤部 | 随時 | 治験実施の妥当性の審議調査 | 17 |
| | 診療情報提供委員会 | 岡田医学資料部長 | 医事主査・情報企画主査 | 随時 | 診療情報提供の適否の審査 | 18 |
| 部 | 外来業務改善検討委員会 | 石山副院長 | 医事係 | 随時 | 外来運営についての課題検討 | 19 |
| | 手術部会 | 神宮手術部長 | 看護部(手術室) | 随時 | 手術部の運営に関する事項の審議 | 20 |
| | 集中治療室運営委員会 | 佐藤集中治療室長 | 看護部(ICU) | 随時 | ICUの運営に関する事項の審議 | 21 |
| | 透析機器安全管理委員会 | 宮本透析室長 | 透析室 | 1回/4月 | 透析液の水質管理等に関する事項の審議 | 22 |
| | 栄養管理委員会 | 安達第二診療部長 | 主任管理栄養士 | 随時 | 栄養管理室の運営に関する事項の審議 | 23 |
| | 検査部運営委員会 | 松本検査部長 | 検査部技師長 | 2回/年 | 検査部の運営に関する事項の審議 | 24 |
| | 輸血委員会 | 椎名診療機材部長 | 検査部技師長 | 6回/年 | 輸血に関する諸問題の調整 | 25 |
| | 放射線部運営委員会 | 奥山放射線副部長 | 放射線部技師長 | 年1回以上 | 放射線部の運営に関する事項の審議 | 26 |
| | 放射線安全委員会 | 板垣副院長 | 放射線部技師長 | 年1回以上 | 放射線障害防止の企画審議 | 27 |
| | リハビリテーション室運営委員会 | 蘇副院長 | リハビリ室技師長 | 随時 | リハビリテーション室の運営に関する事項の審議 | 28 |
| | 診療録管理委員会 | 岡田医学資料部長 | 医事係・情報企画主査 | 随時 | カルテ様式、保管及び病歴管理の検討 | 29 |
| | 地域医療部会 | 仁木地域医療部長 | 社会福祉士 | 随時 | 地域医療部の運営に関する事項の審議 | 30 |
| | 救急災害医療検討委員会 | 長瀬救急部長 | 課長補佐(病院整備担当) | 随時 | 救急医療に係る諸問題の検討 | 31 |
| | 医療情報部会 | 板垣副院長 | 情報企画主査 | 随時 | 医療情報部会の運営に関する事項の審議 | 32 |
| | 臨床研修病院群研修管理委員会 | 院長 | 臨床研修係長 | 随時 | 臨床研修病院群全体の研修の管理運営 | 33 |
| | 医師臨床研修運営委員会 | 本間教育研修部長 | 臨床研修係長 | 随時 | 医師臨床研修の円滑な実施に向けた調整 | 34 |
| | がん対策 | がん診療対策委員会 | 板垣副院長 | 医事主査 | 随時 | がん診療対策の整備 |
| がん登録部会 | | 板垣副院長 | 医事係 | 随時 | がん診療の向上 | 36 |
| がん化学療法部会 | | 石山副院長 | 薬剤部 | 随時 | がん化学療法の推進 | 37 |
| 緩和ケアチーム部会 | | 長瀬救急部長 | がん支援看護師 | 随時 | 緩和医療の推進 | 38 |
| DPC | DPC委員会 | 石山副院長 | 医事係 | 随時 | DPC運用の検討 | 39 |
| 課題別 | BSC委員会 | 石山副院長 | 経営主査 | 随時 | BSCの評価・点検 | 40 |
| | 保険診療・再審査請求検討委員会 | 松本検査部長 | 医事係 | 月1回 | 保険診療請求、再審査請求に関する審議 | 41 |
| | 医療情報システム管理委員会 | 板垣副院長 | 情報企画主査 | 随時 | 医療情報システムの運用・管理 | 42 |
| | クリニカルパス委員会 | 石山副院長 | 医事係 | 随時 | クリニカルパスの導入拡大の検討 | 43 |
| | NST・褥瘡対策委員会 | 安達第二診療部長 | 栄養管理主査 | 随時 | 褥瘡患者・低栄養患者治療等の効率的推進 | 44 |
| | 医師研究調査事業運営企画委員会 | 仁木医局長 | 庶務係長 | 随時 | 調査事業の運営企画 | 45 |
| | 研修委員会 | 堀内教育研修部副部長 | 庶務係長 | 随時 | 院内研究発表会の開催 | 46 |
| | 広報委員会 | 宮本第一診療部副部長 | 庶務係 | 随時 | 広報誌の発行、HPの管理運営 | 47 |
| | 図書委員会 | 岡田医学資料部長 | 庶務係 | 随時 | 図書室の運営 | 48 |
| | 病院機能評価受審対策委員会 | 石山副院長 | 課長補佐(経営企画担当) | 随時 | 病院機能評価受審 | 49 |
| | 病棟再編検討委員会 | 板垣副院長 | 課長補佐(経営企画担当) | 随時 | 各病棟への診療科の配置 | 50 |
| | 第6病棟運営会議 | 篠村手術部副部長 | 課長補佐(経営企画担当) 第6病棟師長 | 随時 | 第6病棟の利用率向上 | 51 |
| | 新庄病院健康まつり実行委員会 | 仁木地域医療部長 | 課長補佐(経営企画担当) | 随時 | 病院まつりの企画運営 | 52 |
| | 新庄病院改築整備に係る院内検討会 | 石山副院長 | 課長補佐(病院整備担当) | 随時 | 改築整備に向けた検討 | 53 |
| | 専門・認定看護師研究調査事業運営企画委員会 | 本間教育研修部長 | 総務主査 | 随時 | 調査事業の運営企画 | 54 |
| | 経営改善プロジェクトチーム会議 | 佐藤副院長(事) | 経営主査 | 月1回 | 経営改善プロジェクトの進捗管理・検討 | 55 |
| | 糖尿病透析予防チーム会議 | 堀内教育研修部副部長 | 糖尿病看護認定看護師 | 年3回 | 糖尿病、透析予防 | 56 |
| | 感染制御チームラウンド会議 | 岸教育研修部副部長 | 医療安全担当 | 週1回 | 院内感染の予防 | 57 |
| | コンフリクト・マネジメント委員会 | 石山副院長 | 医療安全担当 | 月1回 | 患者や家族からの相談、クレーム等への対応協議 | 58 |

看護部内の委員会等を除く。

職員行動指針

1. 信頼され、選ばれる病院となるため、一人一人が研鑽に努めよう。
2. 医療の安全確保に、最大の努力をしよう。
3. 常に、患者さんの立場に立って行動しよう。
4. 地域とともに歩む病院を目指し、地域をよく知ることから始めよう。
5. 「やれない」のではなく、「どうしたらやれるか」を考えよう。
6. チームの一員としての自覚をもって行動しよう。
7. 安定した医療を提供し続けるため、経営健全化目標を達成しよう。

「仁」、「愛」、「和」の心をもって...