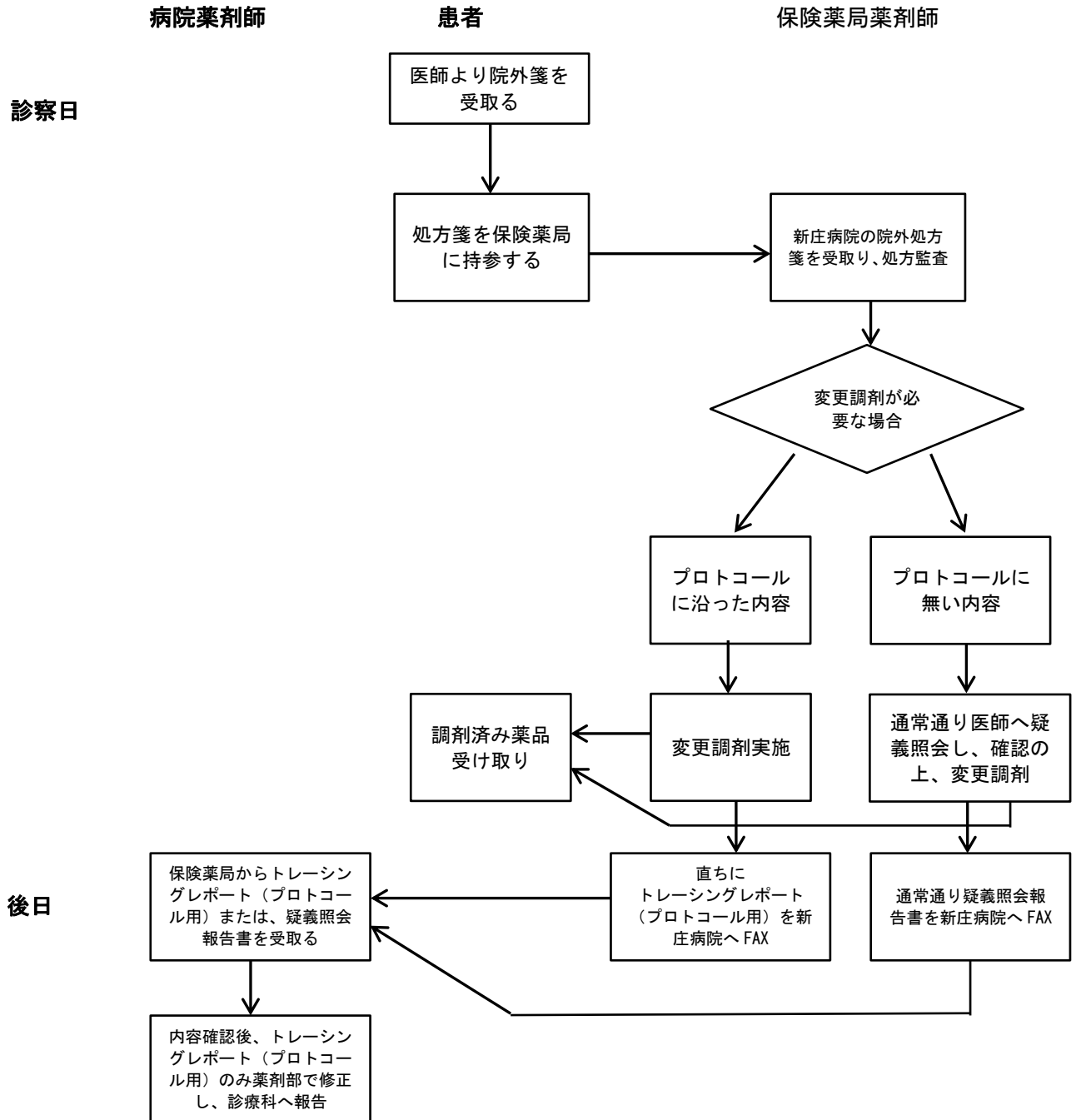


院外処方箋における疑義照会簡素化プロトコルの運用フロー

山形県立新庄病院



※薬剤部への連絡票の種類

- ① 疑義照会連絡票
- ② トレーシングレポート
- ③ トレーシングレポート（プロトコル用）

※FAX 番号 0233-23-2987

※運用開始日 2019年2月1日