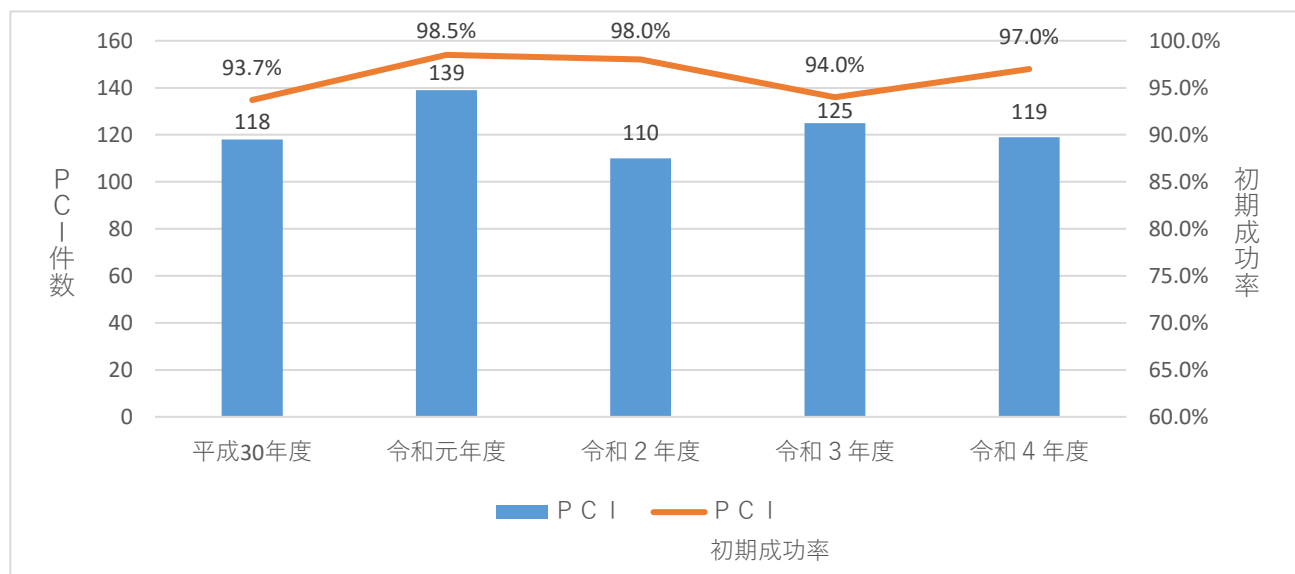


12 P C I 件数及び初期成功率

	平成30年度	令和元年度	令和2年度	令和3年度	令和4年度
P C I	118	139	110	125	119
P C I 初期成功率	93.7%	98.5%	98.0%	94.0%	97.0%



○ P C I (Percutaneous Coronary Intervention) : 経費的冠動脈インターベンション

血管内にカテーテルを挿入して病変部に到達させ、風船やステントを使って狭窄を来たした冠動脈を広げて血流を改善させる治療法。

※初期成功：大きな合併症なく冠動脈の狭窄を広げることができた症例