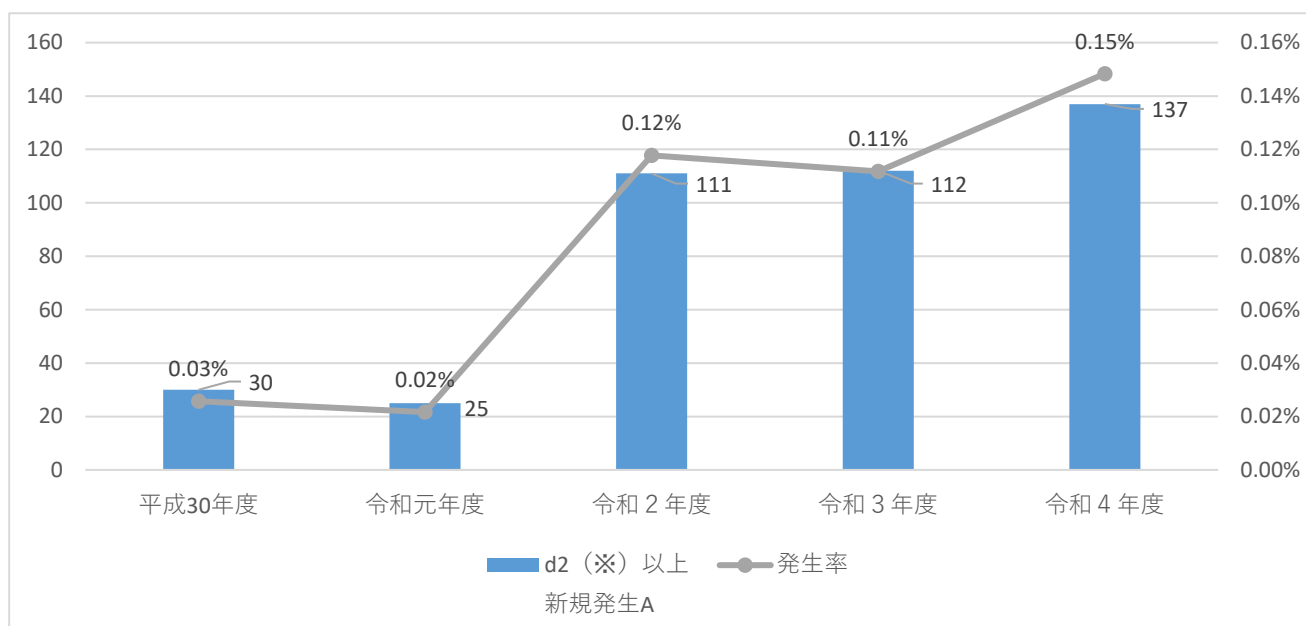


5 褥瘡発生率

	平成30年度	令和元年度	令和2年度	令和3年度	令和4年度
d2（※）以上 新規発生A	30	25	111	112	137
入院延患者数 B	116,657	115,535	94,263	100,164	92,347
A / B	0.03%	0.02%	0.12%	0.11%	0.15%



日本褥瘡学会 DESIGN-R（2008年改定版褥瘡経過評価票）

Depth（深さ）	内 容
d0	皮膚損傷・発赤なし
d1	持続する発赤
d2	真皮までの損傷
D3	皮下組織までの損傷
D4	皮下組織を超える損傷
D5	関節腔、体腔に至る損傷
DU	深さ判定が不能の場合

○令和2年度から「医療関連圧迫創傷」を追加している。