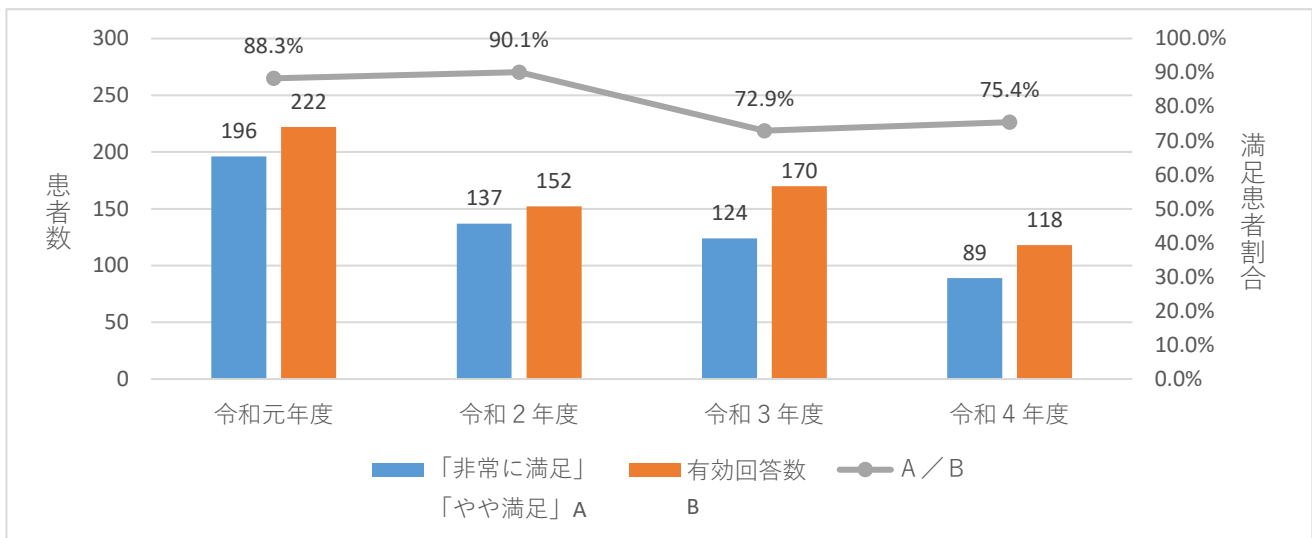


## 2 患者満足度調査（入院患者）

	令和元年度	令和2年度	令和3年度	令和4年度
「非常に満足」 「やや満足」 A	196	137	124	89
有効回答数 B	222	152	170	118
A / B	88.3%	90.1%	72.9%	75.4%



### ○ 患者満足度調査（入院）

毎年、特定の1か月間以内に当病院に入院した患者を対象として実施。

5段階の総合評価（5 満足、4 やや満足、3 どちらとも言えない、2 やや不満、1 不満）について、質問。