



# んだじゅ通信



## Contents

- ❄️ 新年のあいさつ
- ❄️ 腫瘍内科開設のおしらせ
- ❄️ 新任医師の紹介
- ❄️ 入退院支援紹介
- ❄️ がん相談支援センター紹介
- ❄️ 外来診療医師一覧

山形県立新庄病院 地域医療部

〒996-0025 新庄市若葉町12番55号

TEL.0233-22-5525 (代表)

FAX.0233-28-7277 (直通)

令和4年 1月発行

## 新年のあいさつ

新庄病院長 八戸 茂美

あけましておめでとうございます。

旧年中は、病院運営に多大なご支援をいただきありがとうございました。

約二年に渡るコロナ禍にもようやく出口が見えてきたかと思った矢先、新たな変異株の出現に緊張が走った年頭でしたが、今後のウイルス情報には耳を傾けながらも“インフォデミック”には惑わされずに、これまでの経験も活かして冷静に対応していきたいと思ったところです。

振り返りますと、令和2年4月から始まった本県のコロナ感染拡大の波は令和3年末までに第5波を数えるまでに至りましたが、第3波での県独自の緊急事態宣言や令和3年3月からの医療従事者へワクチンの先行接種、それに続く65才以上の高齢者と住民接種、と本県は自治体と医療関係者との連携も良好でこれらの施策は加速度的に進みました。昨年8月の、最上管内医療機関でのクラスター発生の際には、現場職員の計り知れないご苦勞はもとより、県対策本部、保健所、自治体の皆さまのご協力のおかげで難を乗り越えることができました。この場をお借りして感謝申し上げます。

このように昨年もまたコロナ対応に終始した一年ではありましたが、当院運営においては、コロナの鎮静化にともない通常診療がもどるにつれ、外来、入院患者数も回復してきました。特に昨年末は非





常に高い病床稼働率で推移したため、コロナ専用病床を縮小、再編成して臨機応変に対応しました。

また、新病院改築整備工事も順調で「現場だより」も第4号まで版を重ねてきましたし、先日は新病院建設予定地に建てられたモデルルームを皆で見学し、いよいよ新築の現実味が増し職員のモチベーションも上がってきたところです。

その裏では改築のためのさまざまなワーキンググループもフル回転しております。とりわけ改築基本計画の眼目である「地域救命救急センター」「総合患者サポートセンター」「夜間休日診療所機能移転」などの在り方については今後さらに皆さまとも詰めた協議が必要となってきますので引き続きよろしくをお願いいたします。

改築整備基本計画に掲げた診療科9科増設に向けた医師確保についても、昨年9月1日の腫瘍内科の新設を皮切りに明るい兆しが見え始めました。引き続き大学との連携を密にしていきたいと思います。

さて、団塊の世代が後期高齢者の年齢に達することに起因する、いわゆる「2025年問題」への対応として医療従事者の人材確保と環境整備が不可欠とされていますが、くしくもニューノーマル時代への引き金となった新型コロナウイルスが医療業界にも変革をもたらし、業務効率化と労働力不足解消のためのデジタル化を加速させました。今後AIもとどまるところを知らずに進化していくことでしょう。だからこそ一層、人ならではのコミュニケーション力、情緒、人情、はいつまでも損なわれることなく重宝され続ける時代であってほしい、と思うのです。これこそが医療の根幹ですから。

本年もどうぞよろしくお願いいたします。





## 腫瘍内科新設のお知らせ

令和3年9月1日より「腫瘍内科」を新設いたしました。担当医は山形大学医学部附属病院から赴任された福井忠久先生です。

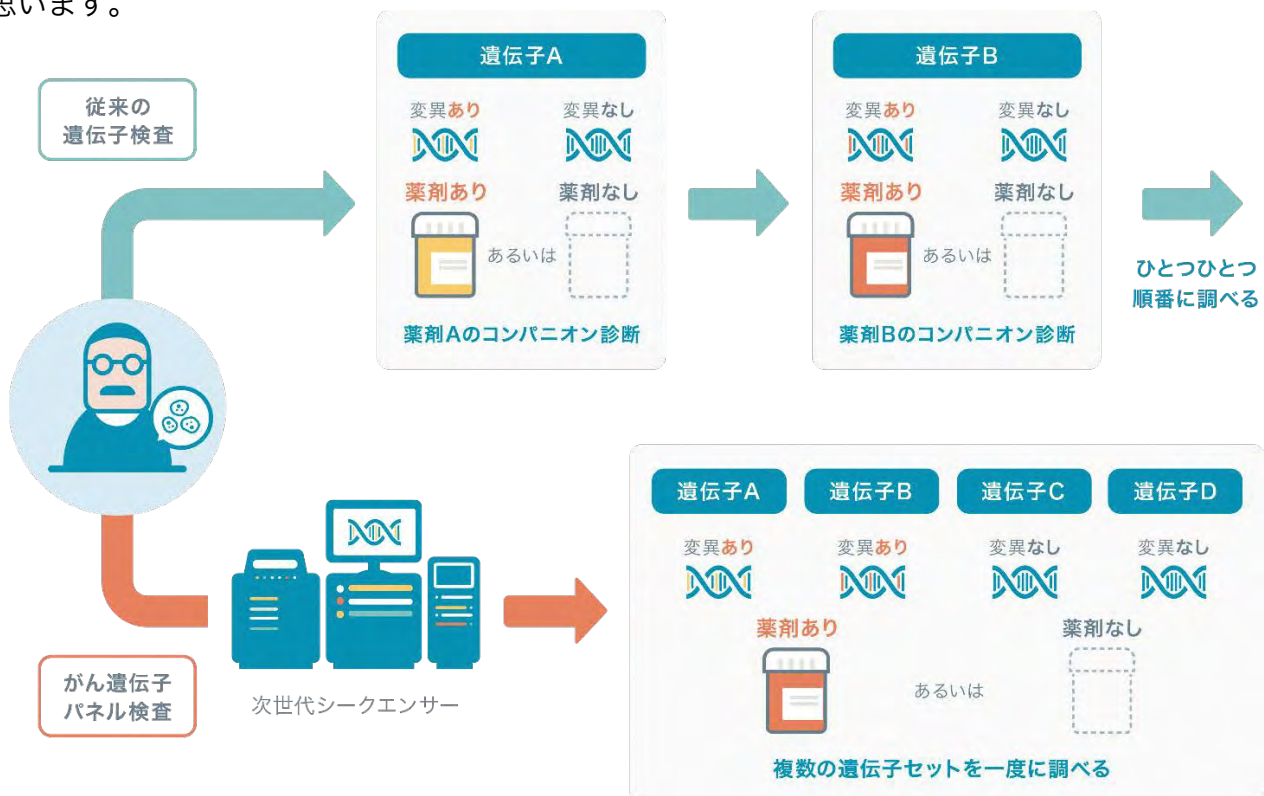
福井先生は山形大学医学部で腫瘍内科の専門医として活躍され、この度当院でも検査部長(兼)化学療法室長に就いていただきました。

「腫瘍内科」は火曜日と水曜日の午前9時から午後1時までで、予約制となっております。



### ……………● 最新のがん治療「がんゲノム医療」 ●……………

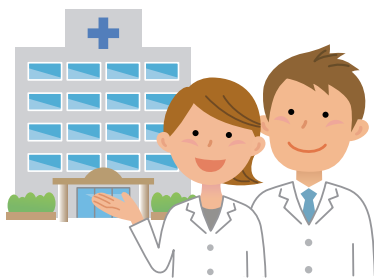
近年のがん薬物治療は急速に進歩しています。がん細胞の遺伝子を調べて適合する治療薬を投与するのですが、従来は遺伝子を一つ一つ順番に調べていく方法でした。但し、このやり方では、全ての結果が出るのに時間がかかったり、検体がなくなってしまうこともありました。「がんゲノム医療」では、次世代シーケンサーという機械を使って一度に数十～数百の遺伝子を調べることが可能で、それぞれの患者さんに適した薬物治療を提供できることができます。検査を行う時期については癌腫によって制約がありますが、保険診療範囲内の検査であり、どなたでも検査を検討することができます。一方で、この検査によって必ずしも適合する治療薬が見つかるわけではないことには注意が必要です。(見つかる可能性は10～15%程度と言われています。)希望する患者さんがいれば、是非ご検討頂きたいと思えます。





## 外来診療のお知らせ

当院では、下記の診療科は『原則予約制』となっております。予約されないで来院した場合、当日中に診察できないことがございますので、必ず事前に予約申込みいただきますようお願いいたします。



対象診療科	外科、整形外科、皮膚科、眼科、腫瘍内科
予約方法	診療を希望する科の外来に電話で直接お申込みください。(直接来院されての予約も可)
予約受付時間	月～金曜日の午後2時から4時までにお申し込みください。(電話 0233-22-5525)

## 放射線科の依頼検査(CT・MRI・骨密度・核医学) FAX予約について

各医療機関からの放射線科依頼検査予約方法を各診療科同様、FAXでの予約に変更させていただいております。

なお、地域医療部ではFAX予約の受付業務のみを行いますので、予約後の予約内容についてのお問い合わせ、予約変更、キャンセルなどは放射線科受付(内線1503)にお願いします。

## 入館者全員に検温を実施しています

新型コロナウイルス感染症対策のため、入館される方全員に検温を実施しております。また、検温のほかに下記の対応を行っております。

- 朝7時30分まで正面玄関を施錠します。
- 歩行できる方と車イスの方の入り口を分けています。
- 夜間の急患室受診の方はインターホンで連絡してください。



**みなさまの御協力をお願いいたします。**





## 新任医師の紹介



### 検査部長(兼)化学療法室長

福井 忠久 【診療科】腫瘍内科

【資格】総合内科専門医、がん薬物療法専門医・指導医、日本消化器病専門医・指導医  
山形大学医学部臨床教授(臨床腫瘍学)・秋田大学医学部非常勤講師

腫瘍内科を担当することになりました、福井と申します。

私は生まれも育ちも地元で、本町にあった聖愛幼稚園から沼田小学校、新庄中学校と進み、平成元年(1989年)に新庄北高を卒業しました。

母は鮭川村の出身で、私の生まれも鮭川村です。

抗がん剤治療や放射線治療などを組み合わせて、様々な悪性腫瘍の治療に取り組んでいきたいと思っています。

年配の方から若い方まで、地域の病院で安心・快適な治療を提供できるように経験を生かしていきたいと思っています。

どうぞ、よろしく願いいたします。



### 医療情報部副部長

堺 貴之 【診療科】内科(消化器)

【資格】内科認定医

10月1日付で山形大学医学部附属病院より赴任しました消化器内科の堺と申します。

最上地域の医療に少しでも貢献できるよう頑張ります。

よろしく願いいたします。



### 放射線部副部長

板垣 寛 【診療科】脳神経外科

【資格】脳神経外科専門医、脳卒中専門医、機能的定位脳手術技術認定医

10月1日付で赴任した板垣と申します。

山形県出身で、山形大学医学部を卒業し、脳神経外科医として働いております。

新庄市は妻の実家でもありますので、ご縁のある地区とっております。

新庄地域の脳神経疾患の診療の一助となるよう努めさせていただければと思います。

趣味は子供を甘やかすことであります。

何卒よろしく願いいたします。





## 入退院支援について



### 入院支援

当院では、入院される前から入院支援室の看護師が患者さんやご家族の方からお話しを伺うことにより、安心して入院生活を送ることができる体制を取っています。

入院支援室では、患者さんやご家族の方からお聞きした生活前の情報などの他、入院療養中の心配や退院後の生活に対するご希望や不安などを把握し、退院支援のスタッフと情報共有を行うことで入院早期から退院後の生活を見据え支援いたします。

### 退院支援

入院後は、退院後も住み慣れた地域で自分らしい生活を送ることができるよう、看護師や社会福祉士が患者さんやご家族の方への支援を行います。

入院支援室と情報共有を行い、退院後の生活に不安を感じている患者さんなどに入院早期から関わることで、患者さんやご家族の意向を尊重しながら、必要に応じて院内の関係部署や地域の関係機関とも連携し、患者さんやご家族の方の気持ちに寄り添い、不安を軽減できるようお手伝いいたします。



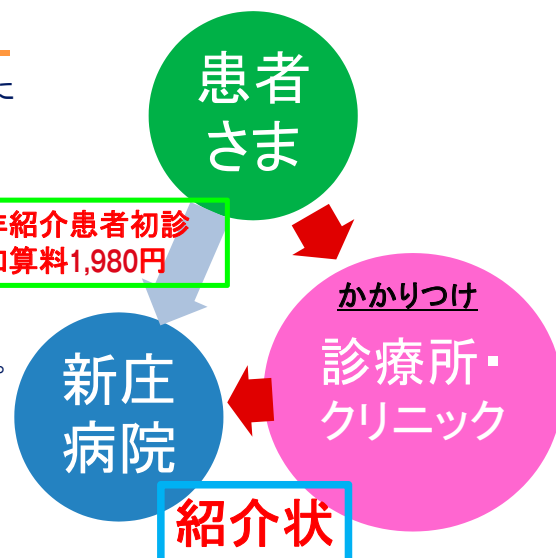
また、お住いの市町村役場や他の医療機関、薬局、介護施設等の担当者やケアマネージャーとの連携も図っており、随時相談やカンファレンス等を実施しておりますので、お困りのことがございましたら、お気軽にご相談ください。

## ぜひ紹介状をお持ちください！

当院では、患者さまの治療をより的確に行うために「身近にある医院(かかりつけ医)」との連携を強化しております。

まず、「身近にある医院(かかりつけ医)」で診療を受けていただき、その結果、専門的な検査や入院が必要な時は、当院への「**紹介状**」を持参のうえ受診してください。

「紹介状なし」で受診(初診)される場合は、初診料のほか、**非紹介患者初診加算料1,980円**をご負担いただくこととなります。





# 紹介 がん相談支援センター

がん相談支援センターではがんに悩まれている方やそのご家族、また地域の方からの様々なご相談を対面や電話でお受けしています。確実に対応させていただくため、事前に予約を取っていただくことをお勧めします。

また、院内「がん情報コーナー(薬局となり)」や新庄市立図書館の「相談支援センターコーナー(右記写真)」に、病気に関する様々なパンフレットや図書を設置しています。院内では図書の貸し出しも可能です。ご希望の方は8番窓口へお申し出ください。(平日8時30分～17時15分)



## 患者サロン「晴れ晴れ」のお知らせ

当院ではがんに悩まれている方やそのご家族を対象に、月1回患者サロン『晴れ晴れ』を開催しています。サロンでは、それぞれが抱えている悩みや不安を気軽に話し、より良く過ごせるきっかけ作りの場となるよう、取組みを進めています。

これまでに、院内の栄養士による『おいしく食べよう～がん治療中の食事の工夫～』や薬剤師による『がんの治療薬について知ろう～話題になったオプジーボって?～』など様々なテーマを設け、がんの治療や生活についてお茶を飲みながら語り合い、多くの方に笑顔で帰っていただいています。参加費は無料、予約不要です。



### 注意

令和元年から令和3年にかけて感染症対策のため実施を中止しております。再開が決まり次第、院内電光掲示板やエレベーターなどへ掲示し、最上郡内の各市町村へご案内できればと考えております。

問い合わせ先／山形県立新庄病院 がん相談支援センター ☎0233-22-5525(代) 内線1285





## 山形県立新庄病院 外来診療医師 一覧表

令和4年1月1日現在

診療科	診療時間等		月	火	水	木	金
内科・総合診療科	9:00～12:00	予約	〈循環器〉 宮本	〈腫瘍内科〉 福井	〈循環器〉 奥山	化学療法〈呼吸器〉 佐藤(環)	〈循環器〉 結城(孝)
			〈腎臓〉	〈糖尿病内分泌〉	〈消化器〉	〈消化器〉	AM〈膠原病〉 PM〈腎臓〉
			宮田(山大)	亀田(山大)	八戸	堀内	AM今井(香) (香音クリニック) PM工藤(山大)
			〈糖尿病内分泌〉 高瀬(山大)	〈血液〉 塩野	〈循環器〉 飯塚	〈血液〉 塩野	〈消化器〉 秋葉
			〈脳神経内科〉 小山(山大)	〈消化器〉 堺	〈消化器〉 AM佐藤(裕) PM桃崎(1.3.5週)	〈脳神経内科〉 川並/鈴木(山大) (隔週)	〈呼吸器〉 AM邨野(山大)
		新患再来予約	〈循環器〉 奥山	〈呼吸器〉 岸(予約)	〈消化器〉 堀内	〈消化器〉 桃崎	〈血液〉 塩野
			〈消化器〉 堺	〈呼吸器〉 結城(嘉)	〈呼吸器〉 佐藤(環)	〈循環器〉 結城(孝)	〈消化器〉 佐藤(裕)
			〈呼吸器〉 岸	〈消化器〉 秋葉	〈腫瘍内科〉 福井	〈循環器〉 飯塚	〈循環器〉 宮本
				〈禁煙外来〉	〈呼吸器〉	〈呼吸器〉	
				13時～佐藤(環)	岸	13時～結城(嘉) (1.2.3.5週)	
小児科	9:00～12:00	予約	本間	仁木	遠藤	本間	仁木
	14:00～15:00 15:00～16:00	予約	予防接種 院内Dr.	1か月健診 院内Dr.	院内Dr.	〈心臓〉 山大Dr. (月2回) 予防接種 院内Dr.	院内Dr.
外科・乳腺外科	9:00～16:00	原則予約制	松本 野川	石山 石田	神宮 伊東	石山 太田	東北大Dr. 伊東
整形外科	9:00～12:00	原則予約制	針生 篠村/長瀬	針生/長瀬 篠村	長瀬 篠村	針生 篠村/岡田	長瀬(隔週) 針生(2週) 高原(1.3.5週) 篠村(4週)
	午後	予約		門馬(山大)(月1回)	〈リウマチ外来〉 高窪(山大)(月1回)		
形成外科	9:00～12:00		岡田 津久井		岡田 津久井		岡田 津久井
脳神経外科	9:00～12:00		板垣	加藤	加藤	板垣	加藤
皮膚科	9:00～12:00	原則予約制	島貴	紺野(山大)	島貴	島貴	島貴
	14:00～15:30	予約	島貴		島貴	島貴	島貴
泌尿器科	9:00～12:00		① 伊藤 ② 安達	山大Dr.	安達 伊藤	武藤(舟形クリニック)	安達 伊藤
	14:30～15:30	予約	① 伊藤 ② 安達		安達 伊藤		安達 伊藤
産婦人科	9:00～12:00	産科 婦人科	椎名 酒井	郷内 椎名	酒井 郷内	椎名 酒井	酒井 椎名
	14:00～15:00	産科(予約)		1か月健診 椎名			
	14:00～16:00	婦人科 専門外来(予約)	酒井 椎名/郷内		郷内 椎名/酒井		椎名 酒井/郷内
眼科	9:00～12:00	原則予約制	鈴木	鈴木	鈴木	鈴木	鈴木
	14:00～15:30	予約	鈴木	鈴木	鈴木	鈴木	鈴木
耳鼻咽喉科	8:30～12:00	①	浅野	浅野	長谷川 (栄町耳鼻咽喉科クリニック)	浅野	予約・急患・前日急患の方のみ
		②	古川	古川	院内Dr.	古川	
	③	長瀬	長瀬		長瀬		
	13:30～15:30		検査	山大Dr.	検査	検査	山大Dr.
放射線科	9:00～12:00 13:00～16:00				佐藤(山大)		萩原(山大)

※都合により変更となる場合があります。あらかじめご了承ください。