



んだじゅ通信

vol.21

Contents

- ◆ 新年度のあいさつ
- ◆ お知らせ
- ◆ 新任医師の紹介
- ◆ 外来診療医師一覧

山形県立新庄病院 地域医療部

〒996-0025 新庄市若葉町12番55号

TEL.0233-22-5525(代表)

FAX.0233-28-7277(直通)

令和3年 6月発行



新年度のあいさつ

新庄病院長 八戸 茂美

まだまだ収束の見えないコロナですが、ひとまず最上は2年ぶりに穏やかな春を迎えることができました。ひとえに感染対策に奮闘された全ての医療従事者と行政の皆さま、自粛生活に徹してくれた地域住民のご協力の賜物と感謝いたします。今後も予断を許しませんので引き続き重点医療機関として盤石な感染予防体制をとっていくつもりです。

さて、このたびは長きにわたり最上の医療に貢献してくれた蘇副院長、板垣副院長の退職と10名の医師が転出され、新たに内科医師1名増員を含む12名の医師を迎えることができました。さっそく院内は一層活気づき通常診療が戻ってきたところです。

昨年を総括すればコロナ対応に尽きるわけですが、必然的に入院・外来患者数も減少する中で、一般診療への影響を最小限にすべく素早くコロナ専用病棟を立ち上げるとともに一般病棟利用率も維持させながら、待機検査・手術の可及的速やかな再開に努めました。その甲斐もあってか、国庫補助も支えに何とか健全な病院経営が維持できたようです。

一方、新病院改築に関しても、去る2月28日晴天の下、安全祈願祭が厳かに執り行われいよいよ建設工事も始まりました。工事の進捗状況は今後SNS上で発信していきますのでどうぞお楽しみください。

また昨年度の新たな取り組みとしては、今後ますます需要の高まる緩和医療の体制整備を目的に神谷医師を招聘しチーム回診が始まったこと、山形大学のご高配により腫瘍内科医師主導の Cancer Board が始まったこと、以前からその重要性が指摘され当院でも導入準備を進めていた入院患者の早期急変を察知する院内迅



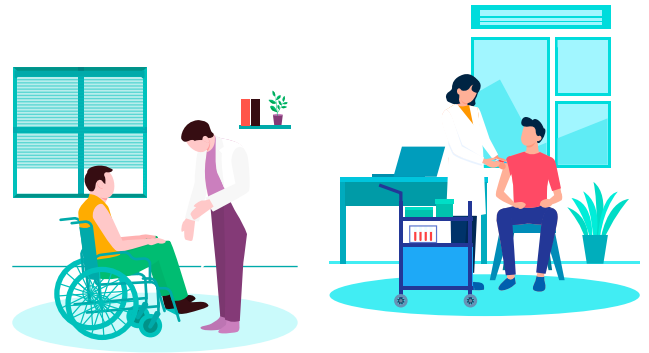


速対応システム(RRS)の試行とそのためのM&M(Morbidity & Mortality)カンファレンスの実施、等々ですが、何より私が安堵したことは、長期化したコロナ禍がもたらすこの停滞感の中でも新しいことへ取り組もうとする職員らの士気は下がらなかったことでした。

今年度もこれらを継承していくとともに、新病院への円滑な移行に向けて、新型コロナウイルスへの対応、病院改築整備、経営基盤の充実強化を特に重点的な柱としてさまざまな施策に取り組んでまいりますが、何より肝心なことはまず自分たちの職場がワークライフバランスにも配慮された魅力的な場所であらねばならないこと、そしてそれがひいては住民への安全、安心、信頼の医療の提供へつながるものと確信しております。

この数年、最上の地域連携は徐々にではありますが着実に醸成されてきたと感じていたところでしたが、先日、相手方への配慮に欠ける当院からの患者紹介の事案がありました。お詫び申し上げますとともに、今後はさらにお互いが顔を突き合わせた「対話」による情報交換の場が持てるよう努めてまいります。コロナ後の「新しい生活様式」は従来の人々の考え方を一変させました。ようやくその生活にもなじんできたとはいえ、人との交流だけは一刻も早く取り戻したいものです。どうぞこれからも折に触れて率直なご意見をいただければ幸いです。

今年度の装い新たな病院執行部を紹介します。と言っても皆さまには顔なじみの面々です。どうぞよろしくお願いいたします。(※なお、マスクを外しての撮影です)





外来診療のお知らせ

当院では、下記の診療科は『原則予約制』となっております。予約されずに来院した場合、当日中に診察できないことがございますので、必ず事前に予約申込みいただきますようお願いいたします。



対象診療科	外科、整形外科、皮膚科、眼科
予約方法	診療を希望する科の外来に電話で直接お申込みください。(直接来院されての予約も可)
予約受付時間	月～金曜日の午後2時から4時までにお申し込みください。(電話 0233-22-5525)

放射線科の依頼検査(CT・MRI・骨密度・核医学) FAX 予約について

各医療機関からの放射線科依頼検査予約方法を各診療科同様、FAXでの予約に変更させていただきます。

なお、地域医療部ではFAX予約の受付業務のみを行いますので、予約後の予約内容についてのお問い合わせ、予約変更、キャンセルなどは放射線科受付(内線1503)にお願いします。

入館者全員に検温を実施しています

新型コロナウイルス感染症対策のため、入館される方全員に検温を実施しております。また、検温のほかに下記の対応を行っております。

- 朝7時30分まで正面玄関を施錠します。
- 歩行できる方と車イスの方の入り口を分けています。
- 夜間の急患室受診の方はインターホンで連絡してください。

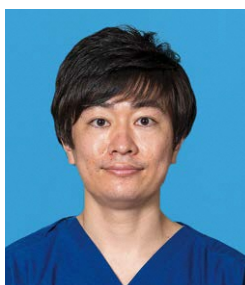


みなさまの御協力をお願いいたします。





新任医師の紹介



医療情報部副部長 小野里 祐介 【診療科】内科（消化器）

【資格】日本内科学会認定医

山形大学医学部附属病院より赴任しました医師11年目、消化器内科の小野里と申します。

今までの経験を活かし、最上地域の医療に貢献できればと思います。
よろしくお願い致します。



医師 佐藤 裕人 【診療科】内科（消化器）

【資格】日本内科学会認定医

最上地域の中核を担う病院で、あらゆる疾患に対応できるよう精進していきたい
と思います。

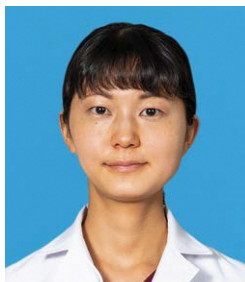
お困りの症例があればいつでもご紹介下さい。



医師 桃崎 孝 【診療科】内科（消化器）

最上地域の医療に少しでも貢献できるように頑張ります。

病気でなく「人」を診る医師になれるよう精進していきますので、よろしくお願
いします。



医師 桃崎 さゆり 【診療科】内科（呼吸器）

最上地域の医療に少しでも貢献できるよう努めて参ります。

宜しくお願い致します。



医師 飯塚 敦士 【診療科】内科（循環器）

頑張って働きます。よろしく申し上げます。



救急部副部長 伊東 賢 【診療科】外科（消化器外科、食道外科）

【資格】日本外科学会専門医

日本海総合病院より参りました。

酒田地区では地域連携パスやフォーミュラリなどで近隣医療機関との距離が近
く感じられました。新庄地区でも親密な連携ができれば幸いです。よろしくお願
い致します。



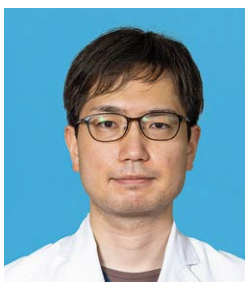
医師 長瀬 紗枝子 **【診療科】** 整形外科

精いっぱい頑張りますので宜しくお願いします。



医師 津久井 英威 **【診療科】** 形成外科

形成外科医として地域の医療に貢献できれば幸いです。
よろしくお願い致します。



医師 伊藤 英 **【診療科】** 泌尿器科

出身は岩手県で山形に来て13年目になります。最上地域に住むのは今回が初めて
でとても楽しみにしておりました。
趣味は絵を描くことです。自然豊かで本当にきれいな所ですので、時間を見つけ
て絵を描きたいと思っております。これからよろしくお願ひいたします。



産婦人科医長 酒井 一嘉 **【診療科】** 産婦人科

【資格】日本産婦人科学会産婦人科専門医、母体保護指定医
産婦人科の酒井と申します。この度3度目の新庄病院への赴任となりました。
産婦人科として、分娩や腫瘍はもちろんのこと、不妊や女性医学についても幅広
く行えればと考えております。不妊症などお悩みがあれば気軽に相談いただけれ
ばと思います。よろしくお願ひします。



医師 浅野 敬史 **【診療科】** 耳鼻咽喉科

最上地域の医療に貢献できるよう頑張りますので、
よろしくお願ひいたします。



初期臨床研修医 永田 大和

よろしくお願ひします。



山形県立新庄病院 外来診療医師 一覧表

令和3年4月1日現在

診療科	診療時間等	月	火	水	木	金	
内科・総合診療科	9:00~12:00	新患・再来	奥山		堀内	桃崎(孝)	塩野
			小野里	結城(嘉)	佐藤(環)	結城(孝)	佐藤(裕)
			岸	秋葉	桃崎(さ)	飯塚(9:30~)	宮本
			〈循環器〉		〈循環器〉	化学療法〈呼吸器〉	〈循環器〉
			宮本		奥山	佐藤(環)	結城(孝)
			〈腎臓〉	〈糖尿病〉	〈消化器〉	〈消化器〉	〈膠原病・リウマチ〉
			宮田(山大)	亀田(山大)	八戸	堀内	今井(香) (香音クリニック)
			〈糖尿病〉	〈血液〉	〈循環器〉	〈血液〉	〈消化器〉
			高瀬(山大)	塩野	飯塚	塩野	秋葉
			〈脳神経内科〉	〈消化器〉	〈消化器〉	〈脳神経内科〉	〈呼吸器〉
		小山(山大)	小野里	佐藤(裕)	川並2.4週/ 鈴木(佑)(山大)1.3.5週	邨野(山大)	
			〈呼吸器〉	化学療法〈呼吸器〉			
			岸	岸(第3処置室)			
		13:30~15:30	予約	〈呼吸器〉		結城(嘉) (1・2・3・5週)	〈腎臓〉 工藤(山大)
小児科	9:00~12:00	予約	本間	仁木	遠藤	本間	
	14:00~15:00	予約				〈心臓〉 山大Dr. (月2回)	
	15:00~16:00	予約	院内Dr.	院内Dr.	院内Dr.	院内Dr.	
外科・乳腺外科	9:00~16:00	原則予約制	松本	石山	神宮	石山	
			野川	石田	伊東	太田	
整形外科	9:00~12:00	原則予約制	針生 篠村/長瀬	針生/長瀬 篠村	長瀬 篠村	針生 篠村/岡田	
			岡田	岡田	和根崎	長瀬(隔週)	
	午後	予約		門馬(山大)(月1回)	〈リウマチ外来〉 高窪(山大)(月1回)	針生(2週) 高原(1.3.5週) 篠村(4週)	
形成外科	9:00~12:00		岡田 津久井	岡田 津久井		岡田 津久井	
脳神経外科	9:00~12:00		下川	加藤	加藤	下川 加藤	
皮膚科	9:00~12:00	原則予約制	島貫	紺野(山大)	島貫	島貫	
	14:00~15:30	予約	島貫		島貫	島貫	
泌尿器科	9:00~12:00		① 伊藤	山大Dr.	安達	武藤(舟形クリニック)	
			② 安達		伊藤		
	14:30~15:30	予約	① 伊藤		安達	安達	
			② 安達		伊藤	伊藤	
産婦人科	9:00~12:00	産科	椎名	郷内	酒井	椎名	
		婦人科	酒井	椎名	郷内	酒井	
	14:00~15:00	産科(予約)		1か月健診 椎名			
	14:00~16:00	婦人科 専門外来(予約)	酒井 椎名/郷内		郷内 椎名/酒井	椎名 酒井/郷内	
眼科	9:00~12:00	原則予約制	鈴木	鈴木	鈴木	鈴木	
	14:00~15:30	予約	鈴木	鈴木	鈴木	鈴木	
耳鼻咽喉科	8:30~12:00	①	浅野	浅野	長谷川 (栄町耳鼻咽喉科クリニック)	浅野	
		②	古川	古川	必要時交代	古川	
		③	長瀬	長瀬		長瀬	
放射線科	9:00~12:00			山大Dr.		検査	
	13:00~16:00				佐藤(山大)	山大Dr.	

※都合により変更となる場合があります。あらかじめご了承ください。